

Gruppi di sollevamento a bracci di catena ad anelli ad alta resistenza

La catena ad anelli per sollevamento viene impiegata in diverse applicazioni, la più comune delle quali è certamente la costruzione di **gruppi di sollevamento a bracci** sostanzialmente uguali a quelli con i tiranti di fune d'acciaio illustrati nelle pagine precedenti.

Rispetto a questi ultimi, anche se ad un costo più elevato, offrono maggiori vantaggi, quali:

- maggiore durata nel tempo
- maggiore praticità
- maggiore possibilità d'impiego (spigoli vivi - alte temperature - presenza di scorie e bave di lavorazione)
- indeformabilità
- inalterabilità

Il materiale impiegato per la costruzione è acciaio di elevata qualità che si divide in diverse categorie denominate «grado».

Il «grado» rappresenta una resistenza unitaria convenzionale che, moltiplicata per la sezione metallica, dà il carico di rottura nominale della catena.

I tipi principali sono realizzati in: **grado 80 - grado 100**.

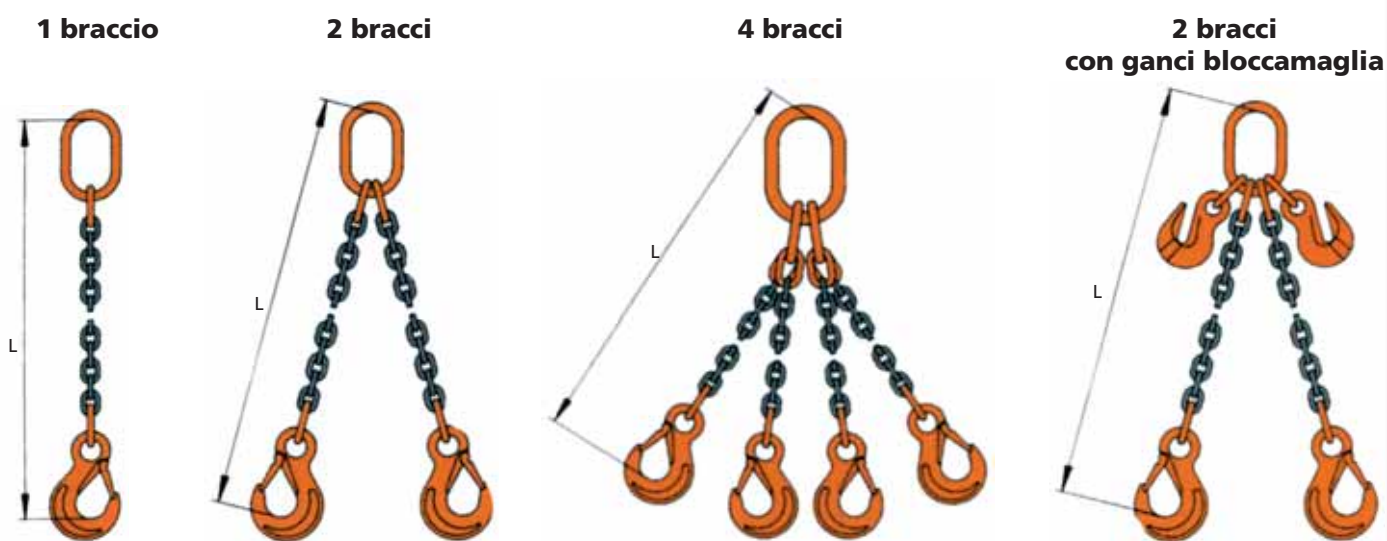
L'alta qualità del prodotto è garantita da costanti collaudi che sollecitano la catena fino ad un carico di poco inferiore allo sneramento del materiale.

Elenchiamo nelle pagine successive le tabelle degli accessori con i quali si possono realizzare una vasta gamma di combinazioni di gruppi di sollevamento da 1 a più bracci.

Importante: l'angolo formato tra 2 bracci di catena non deve mai superare i 120°.

Ricordiamo che tutti i tipi di catene riportati nelle tabelle sottostanti sono fornibili anche a metraggio.

N.B.: Le catene ad anelli ed i relativi gruppi di sollevamento sono conformi ai requisiti essenziali di sicurezza imposti dalla direttiva comunitaria 89/392/CE - denominata «direttiva macchine» e successivi emendamenti. Tutti i gruppi di sollevamento sono forniti con targhetta che riporta il nome del costruttore, la portata, la marcatura «CE» e il numero di certificato di conformità.



Temperatura di lavoro: -40°C + +200°C

Coefficiente di sicurezza: 4

N.B.: solo per catene, esclusi accessori

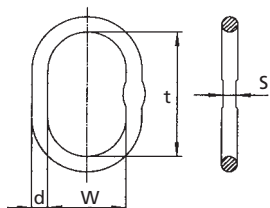
Misure catena				Tipo catena	Portata di sollevamento daN							
					1 braccio		2 bracci				3 e 4 bracci	
d mm	P mm	b mm	peso al m Kg			β	β	β	β	β	β	
						0° - 45°	45° - 60°	0° - 45°	45° - 60°	0° - 45°	45° - 60°	
5	16	18,5	0,61	d 5 grado 100	1.000	800	1.400	1.000	1.120	800	2.000	1.500
5	16	18,5	0,61	d 5 grado 80	-	-	-	-	-	-	-	-
6	18	21,6	0,89	d 6 grado 100	1.400	1.120	2.000	1.400	1.600	1.120	3.000	2.120
6	18	19,8	0,80	d 6 grado 80	1.120	900	1.600	1.120	1.250	900	2.360	1.700
7	21	25,2	1,20	d 7 grado 100	1.900	1.500	2.650	1.900	2.120	1.500	4.000	2.800
7	21	23,0	1,10	d 7 grado 80	1.600	1.200	2.120	1.500	1.700	1.200	3.150	2.240
8	24	28,8	1,57	d 8 grado 100	2.500	2.000	3.550	2.500	2.800	2.000	5.300	3.750
8	24	26,4	1,40	d 8 grado 80	2.000	1.600	2.800	2.000	2.240	1.600	4.250	3.000
10	30	36,0	2,46	d10 grado 100	4.000	3.150	5.600	4.000	4.250	3.150	8.000	6.000
10	30	33,0	2,20	d10 grado 80	3.150	2.500	4.250	3.150	3.550	2.500	6.700	4.750
13	39	46,8	4,18	d13 grado 100	6.700	5.300	9.500	6.700	7.500	5.300	14.000	10.000
13	39	43,0	3,80	d13 grado 80	5.300	4.250	7.500	5.300	5.900	4.250	11.200	8.000
16	48	57,6	6,28	d16 grado 100	10.000	8.000	14.000	10.000	11.200	8.000	21.200	15.000
16	48	53,0	5,70	d16 grado 80	8.000	6.300	11.200	8.000	9.000	6.300	17.000	11.800
19	57	68,4	8,90	d19 grado 100	14.000	11.200	20.000	14.000	16.000	11.200	30.000	21.200
19	57	68,4	8,90	d19 grado 80	11.200	8.950	16.000	11.200	12.500	8.950	23.600	17.000
22	66	79,2	11,88	d22 grado 100	19.000	15.000	26.500	19.000	21.200	15.000	40.000	28.000
22	66	79,2	11,88	d22 grado 80	15.000	12.000	21.200	15.000	17.000	12.000	31.500	22.400
26	78	96,2	15,50	d26 grado 80	21.200	16.950	30.000	21.200	23.700	16.950	45.000	31.500
32	96	118,0	24,10	d32 grado 80	31.500	25.200	45.000	31.500	35.200	25.200	67.000	47.500

Dati non impegnativi

Accessori per fune e catena ad anelli - grado 100

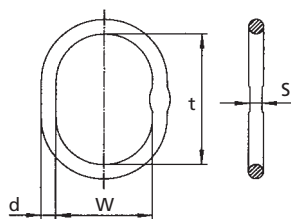
Campanelle

Tipo AW - standard



Tipo	portata	d mm	t mm	w mm	s mm	peso
	0° - 45° daN					Kg
AW10	1.400	10	80	50	10	0,14
AW13	2.300	13	110	60	10	0,34
AW16	3.500	16	110	60	14	0,53
AW18	5.000	18	135	75	14	0,86
AW22	7.600	23	160	90	17	1,60
AW26	10.000	27	180	100	20	2,46
AW32	14.000	33	200	110	26	4,14
AW36	25.100	36	260	140	29	6,22
AW45	30.800	45	340	180	45	12,82
AW50	40.000	50	350	190	50	16,55
A56	60.000	60	400	200	60	27,01
A72	81.500	70	460	250	70	45,00

Tipo MW - maggiorata

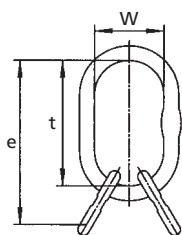


Tipo	portata	d mm	t mm	w mm	s mm	peso
	0° - 45° daN					Kg
MW10	1.400	11	90	65	10	0,22
MW13	2.300	14	120	70	10	0,44
MW16	3.200	16	140	80	13	0,67
MW18	5.400	19	160	95	14	1,09
MW22	6.600	23	160	110	17	1,69
MW26	10.100	27	190	110	20	2,65
MW32	15.700	33	230	130	26	4,78
MW36	21.200	38	275	150	29	7,48

Materiale: acciaio legato verniciato

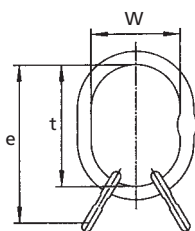
Complessivi

Tipo VW - standard



Tipo	portata	e mm	t mm	w mm	peso
	0° - 45° daN				Kg
VW5	2.300	154	110	60	0,52
VW6	4.200	189	135	75	1,26
VW7 - 8	7.600	230	160	90	2,32
VW10	9.600	265	180	100	3,68
VW13	14.000	315	200	110	6,46
VW16	21.200	400	260	140	10,06
VW19 - 20	34.100	500	350	190	22,87
VW22	40.000	520	350	190	24,79
V26	54.000	570	400	200	37,75
V32	76.000	660	460	250	66,60

Tipo VMW - maggiorata



Tipo	portata	e mm	t mm	w mm	peso
	0° - 45° daN				Kg
VMW6	4.200	214	160	95	1,43
VMW7 - 8	6.600	230	160	110	2,41
VMW10	10.100	275	190	110	4,01
VMW13	15.700	345	230	130	6,90
VMW16	21.200	415	275	150	11,12

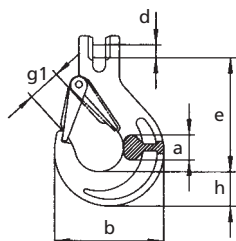
Materiale: acciaio legato verniciato

Accessori per catena ad anelli - grado 100

...segue

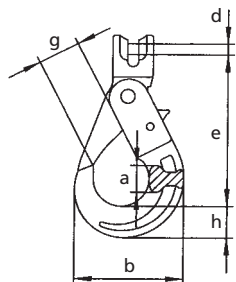
Ganci

tipo KHSW - standard



Tipo	portata	e mm	h mm	a mm	d mm	g1 mm	b mm	peso
	daN							Kg
KHSW 5 - 6	1.400	69,0	20	15	7,4	19	66	0,20
KHSW 7	1.900	95,0	28	19	9,0	27	90	0,20
KHSW 8	2.500	94,5	28	19	10,0	27	90	0,60
KHSW 10	4.000	109,0	33	25	12,5	30	108	1,10
KHSW 13	6.700	136,0	40	34	16,0	38	131	2,00
KHSW 16	10.000	155,0	49	37	20,0	46	153	3,48
KHSW 19 - 20	16.000	183,5	53	46	24,0	53	177	5,00
KHSW 22	19.000	213,5	62	50	27,0	68	196	12,10

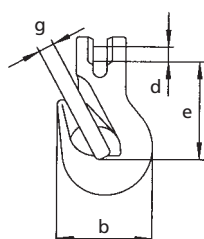
tipo KLHW - di sicurezza*



Tipo	portata	e mm	h mm	a mm	b mm	d mm	g mm	peso
	daN							Kg
KLHW 6	1.400	94	20	16	71	7,5	28	0,5
KLHW 7	1.900	123	26	20	88	9,0	34	0,9
KLHW 8	2.500	123	26	20	88	10,0	34	0,9
KLHW 10	4.000	144	30	25	107	13,0	45	1,6
KLHW 13	6.700	180	40	34	138	16,0	52	2,9
KLHW 16	10.000	217	50	35	168	21,0	60	5,8

* Il gancio si chiude automaticamente quando viene applicato il carico e può essere sbloccato solamente agendo sul grilletto posizionato sulla parte posteriore.

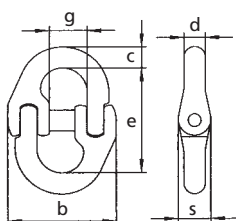
tipo KPW - bloccamaglia (accorcia braccio)



Tipo	portata	e mm	b mm	d mm	g mm	peso
	daN					Kg
KPW 5-6	1.400	45,0	47,4	7,4	8,0	0,15
KPW 7	1.900	61,0	58,0	9,0	10,5	0,38
KPW 8	2.500	60,5	58,0	10,0	10,5	0,38
KPW 10	4.000	76,0	76,0	12,5	13,0	0,85
KPW 13	6.700	104,0	101,0	16,0	17,0	1,90
KPW 16	10.000	107,0	122,0	20,0	19,0	2,80
KPW 19-20	16.000	140,0	147,4	24,0	23,0	3,50
KPW 22	19.000	167,4	172,5	27,0	26,0	5,50

Mantiene invariata la portata del gruppo di sollevamento

Unione tipo CW maglia di giunzione



Tipo	portata	e mm	c mm	s mm	d mm	b mm	g mm	peso
	daN							Kg
CW 5	1.000	36	7,0	9,2	7,0	34,5	12,7	0,05
BL 1/4	1.000	43	7,2	11,0	7,2	39,0	16,0	0,07
BL 9/32	1.500	49	8,5	12,9	8,5	46,5	18,5	0,10
BL 5/16	2.000	70	9,4	15,0	9,4	53,0	22,7	0,25
BL 3/8	3.000	77	12,0	17,8	12,0	63,0	25,0	0,35
BL 1/2	5.000	85	15,5	22,0	15,5	79,0	30,0	0,68
BL 5/8	8.000	103	18,5	29,0	18,5	106,0	36,0	1,10
BL 3/4	16.000	115	29,5	34,8	24,5	118,0	41,7	2,14
BL 7/8	19.000	135	29,0	38,0	27,0	146,5	48,0	3,21
BL 1 *	21.200	164	32,0	44,0	30,0	159,0	61,0	5,10
BL 1 1/4 *	31.500	194	40,0	50,0	32,0	195,0	80,0	8,46

* grado 80

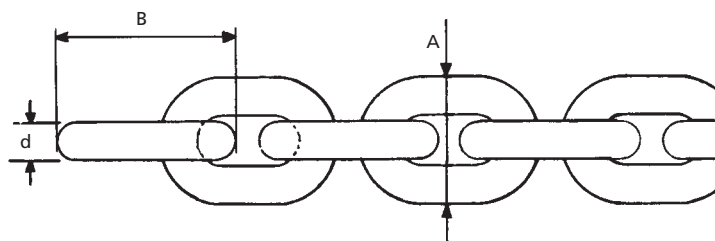
Catene ad anelli per usi industriali

Le catene ad anelli per usi industriali hanno una notevole varietà d'impieghi quali: agricoltura, nautica, industria, trasporto, edilizia, ecc. dove **non occorre una portata garantita**.

Il materiale di costruzione è acciaio comune che può essere fornito con diversi

tipi di trattamento: lucidatura, zincatura, catramatura, cementazione.

A carattere indicativo, data la vasta gamma di produzione, riportiamo nelle tabelle i tipi più correnti.



Catene a maglia genovese*

Tipo	peso al metro			
	d mm	A mm	B mm	Kg
Genovese 10	1,5	6,5	15,5	0,045
Genovese 11	1,6	7,2	16,2	0,050
Genovese 12	1,8	8,1	18,1	0,065
Genovese 13	1,9	8,3	18,3	0,070
Genovese 14	2,2	10,5	19,6	0,095
Genovese 15	2,4	11,0	21,0	0,110
Genovese 16	2,8	12,2	22,6	0,140
Genovese 17	3,0	13,0	25,0	0,170
Genovese 18	3,5	14,5	27,0	0,220
Genovese 19	4,0	16,0	28,5	0,300
Genovese 20	4,5	17,5	31,0	0,370
Genovese 21	5,0	19,5	33,0	0,470
Genovese 22	5,5	21,0	38,0	0,550
Genovese 23	6,0	23,0	41,0	0,680
Genovese 24	6,5	24,5	43,5	0,800
Genovese 25	7,0	26,5	44,5	0,960
Genovese 26	7,5	28,5	47,0	1,150
Genovese 27	8,0	30,5	51,0	1,250
Genovese 28	8,8	33,1	55,1	1,500
Genovese 30	10,0	37,5	60,0	1,960
Genovese 32	12,0	44,5	71,5	2,900
Genovese 34	14,0	53,0	80,5	4,000
Genovese 36	16,0	57,0	87,0	5,200

Catene a maglia normale*

Tipo	peso al metro			
	d mm	A mm	B mm	Kg
5	18	28	0,5	
6	20	30	0,8	
7	24	35	1,1	
8	27	40	1,4	
9	30	45	1,8	
10	34	50	2,2	
12	40	60	3,2	
14	47	70	4,3	
16	54	80	5,7	
18	60	90	7,1	
20	67	100	8,8	
22	74	110	10,6	
24	81	120	12,7	
26	87	130	15,0	
28	94	140	17,2	
30	101	150	19,8	
33	112	165	24,0	
36	122	180	29,0	
39	132	195	33,5	
42	142	210	39,0	
45	152	225	45,0	
48	162	240	51,0	
51	172	255	58,0	

Siamo in grado di fornire tutta la gamma dei modelli di catena elencati di seguito:

- maglia usuale
- maglia corta
- maglia lunga
- maglia navale
- maglia ritorta
- maglia tirolese
- maglia prussiana
- maglia vittoria

* disponibili a magazzino anche in acciaio inossidabile

Dati non impegnativi