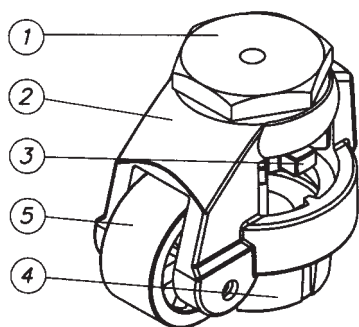
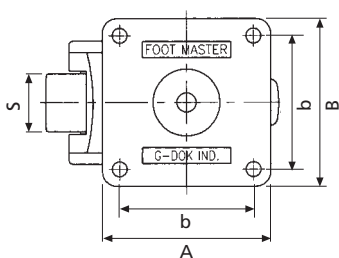


## Ruote di livellamento e posizionamento - serie «**FOOT MASTER®**»

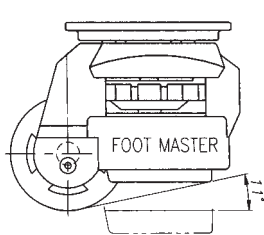
La ruota di questa serie è realizzata per risolvere il problema dello spostamento e del posizionamento stabile e relativo livellamento per qualsiasi tipo di macchina. Mediante un tampone cilindrico telescopico azionabile con ghiera manuale, si ottiene la differenziazione di appoggio del carico sul terreno: o sulla ruota con possibilità di movimento, oppure sul tampone garantendo l'immobilità una volta trovata la posizione e il relativo livellamento della macchina.



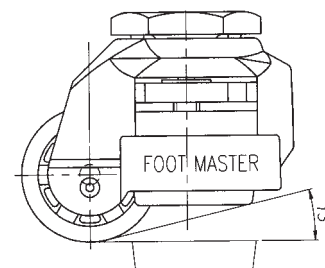
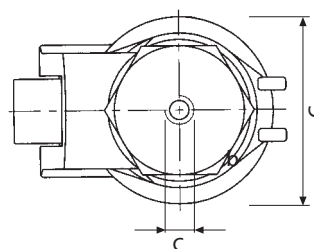
- (2) corpo (struttura portante) - pressofusione di alluminio verniciato
- (1) piastra superiore - acciaio fucinato
- (3) ghiera di scorrimento - nylon 6
- (4) tampone di sollevamento - poliuretano (su richiesta anche antistatico)
- (5) ruota portata - nylon 6
- portata - da daN 50 ÷ daN 1500
- temperatura - da -10°C ÷ +90°C
- pavimentazione - cemento, resine epossidiche



**Serie F**



**Serie S**



### Ruote con supporto in acciaio: girevole a piastra - a esagono

Tipo	peso Kg	Tipo	peso Kg	D mm	S mm	H mm	A x B mm	a x b mm	e mm	C mm	G mm	E mm	portata daN
-	-	<b>GD40S</b>	0,5	42	20	71	-	-	-	8MAx1,25	58	30	50
<b>GD60F</b>	0,8	<b>GD60S</b>	0,7	50	25	82	73 x 73	58 x 58	7	12MAx1,75	70	36	250
<b>GD80F</b>	1,4	<b>GD80S</b>	1,2	63	30	102	90 x 90	70 x 70	9	12MAx1,75	85	46	500
<b>GD100F</b>	1,9	<b>GD100S</b>	1,6	75	30	120	95 x 95	70 x 70	11	16MAx2,00	98	53	750
<b>GD120F</b>	2,2	<b>GD120S</b>	1,9	75	33	120	95 x 95	70 x 70	11	16MAx2,00	100	52	1.000
<b>GD150F</b>	3,5	-	-	96	52	132	100 x 100	70 x 70	13	-	116	69	1.500

con foro passante

Dati non impegnativi