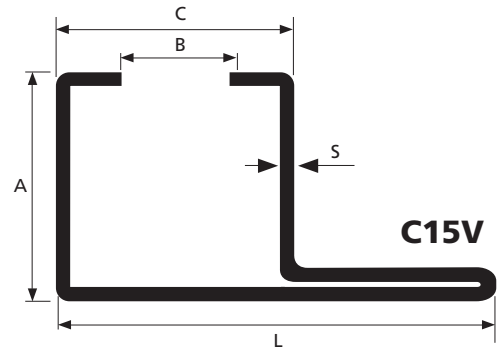
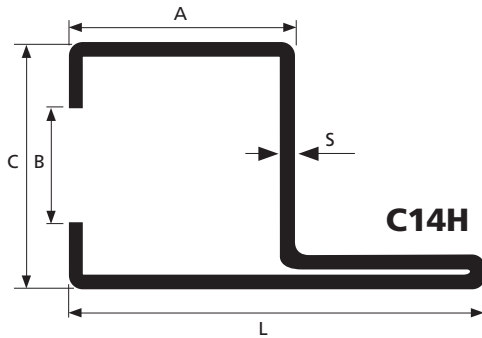


Profili metallici

...segue

Profilo QUADRO

Materiale standard: acciaio zincato - acciaio inox AISI 304
Lunghezze standard: 2000 - 3000 - 6000 mm



Tipo	A mm	B mm	C mm	L mm	S mm	peso Kg / m
C14H	25	20	31	47	2	1,73
C15V	25	20	31	53	2	1,90

Forniti con asole per fissaggio aventi lunghezza 12,5 mm, larghezza 8,5 mm, interasse 200 mm

N.B.: In caso di ordine specificare il materiale: zincato o inox

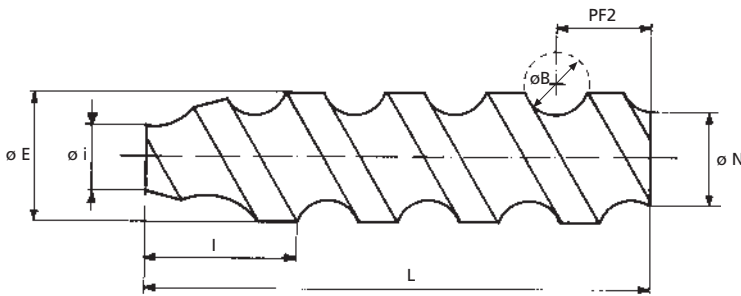
COCLEE in POLIZENE®

Materiale standard: Polizene® 1000 - verde / nero

Poiché ogni coclea nasce per un prodotto specifico, non esiste una produzione standard. Riportiamo di seguito i valori da indicare in caso di ordinazione:

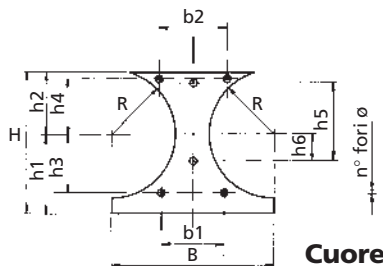
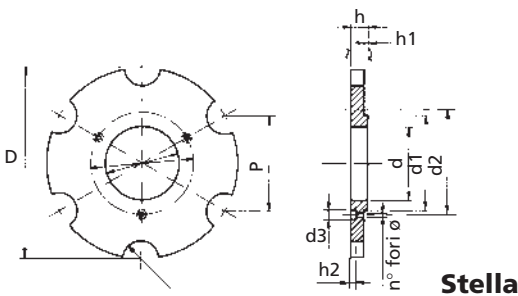
- ∅ E = Coclea
- ∅ N = Nucleo
- ∅ i = Entrata
- ∅ B = Bottiglia
- PF2 = Passo finale
- L = Lunghezza coclea
- l = Lunghezza conicità

Eventuale foro passante o fori con sedi per cuscinetti o completa di albero in acciaio INOX. Indicare inoltre il numero principi e se il passo è costante o variabile.



Particolari per riempitrici: STELLE E CUORI in POLIZENE®

Materiale standard: Polizene® 1000 - nero



N.B.: Questi particolari vengono eseguiti su disegno del Cliente