



Guida catene in «POLIZENE®»

Il Polizene® per le sue qualità è un eccellente materiale per la costruzione di guide di scorrimento e di sostegno.

Le convenzionali guide in acciaio o altro materiale provocano sovente una eccessiva usura dei rulli particolarmente in presenza di scarsa lubrificazione.

Il Polizene® permette ai rulli, anche in assenza di lubrificanti, di scivolare sulle rotaie senza usura apprezzabile.

Le guide in Polizene®, oltre a sopportare e guidare le catene, prevenire le vibrazioni e ridurre l'effetto trascinamento nella catena in movimento, sono esenti da manutenzione, prolungano la vita della catena stessa e riducono il rumore.

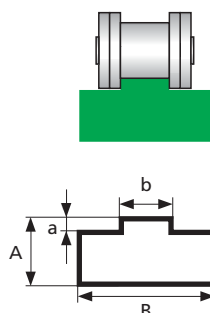
Profilo T

Per catene a rulli semplici

Materiale standard: Polizene® 1000 - verde / nero

Lunghezze standard: 2000 - 3000 - 6000 mm

N.B.: Per misure catene vedi pag. 10



Tipo	per catena	B mm	A mm	b mm	a mm
T0 A 10	121	15	10	5,4	1,5
T1 A 10	126	20	10	7,4	2,2
T1 A 15	126	20	15	7,4	2,2
T1 A 20	126	20	20	7,4	2,2
T2 A 10	136	20	10	9,2	2,6
T2 A 15	136	20	15	9,2	2,6
T2 A 20	136	20	20	9,2	2,6
T3 A 10	140	25	10	11,3	2,4
T3 A 15	140	25	15	11,3	2,4
T3 A 20	140	25	20	11,3	2,4
T4 A 15	147	40	15	16,5	3,5
T4 A 20	147	40	20	16,5	3,5
T5 A 15	152	45	15	19,0	4,3
T5 A 20	152	45	20	19,0	4,3
T6 A 15	157	60	15	24,6	5,6
T6 A 20	157	60	20	24,6	5,6
T7 A 20	162	75	20	30,0	6,9
T8 A 20	165	80	20	30,0	7,8

N.B.: Dimensioni speciali su richiesta

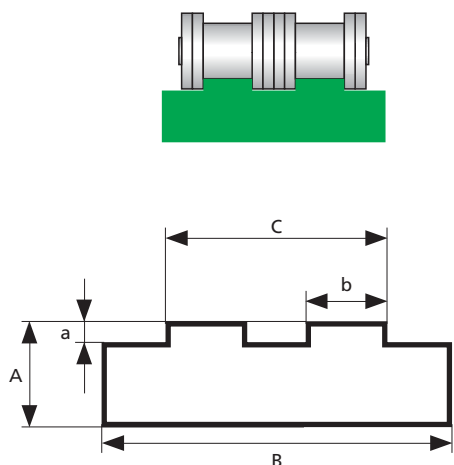
Profilo T.2

Per catene a rulli doppie

Materiale standard: Polizene® 1000 - verde / nero

Lunghezze standard: 2000 - 3000 - 6000 mm

N.B.: Per misure catene vedi pag. 11



Tipo	per catena	B mm	A mm	b mm	a mm	c mm
T0.2 A 10	221	25	10	5,4	1,5	15,74
T1.2 A 10	226	35	10	7,4	2,2	21,42
T1.2 A 15	226	35	15	7,4	2,2	21,42
T1.2 A 20	226	35	20	7,4	2,2	21,42
T2.2 A 10	236	40	10	9,2	2,6	25,79
T2.2 A 15	236	40	15	9,2	2,6	25,79
T2.2 A 20	236	40	20	9,2	2,6	25,79
T3.2 A 15	240	45	15	11,3	2,4	30,76
T3.2 A 20	240	45	20	11,3	2,4	30,76
T4.2 A 15	247	65	15	16,5	3,5	48,38
T4.2 A 20	247	65	20	16,5	3,5	48,38
T5.2 A 15	252	70	15	19,0	4,3	54,45
T5.2 A 20	252	70	20	19,0	4,3	54,45
T6.2 A 20	257	88	20	24,6	5,6	72,96
T7.2 A 25	262	105	25	30,0	6,9	89,56
T8.2 A 30	265	105	30	30,0	7,8	88,55

N.B.: Dimensioni speciali su richiesta

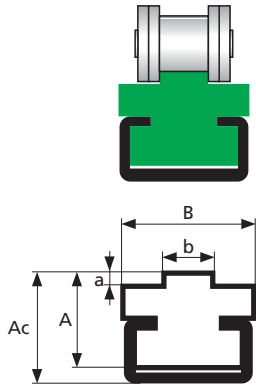
Profilo CT

Per catene a rulli semplici con scanalature per profilo metallico a «C»

Materiale standard: Polizene® 1000 - verde / nero

Lunghezze standard: 2000 - 3000 - 6000 mm

N.B.: Per misure catene vedi pag. 10



Tipo	per catena	Profilo metallico	B mm	b mm	A mm	a mm	Ac mm
T0 C3 A 15	121	C3	20	5,4	15	1,5	17
T1 C3 A 15	126	C3	20	7,4	15	2,2	17
T2 C3 A 15	136	C3	20	9,2	15	2,6	17
T3 C3 A 15	140	C3	20	11,3	15	2,4	17
T4 C5 A 15	147	C5	28	16,5	15	3,5	18
T5 C9 A 20	152	C9	38	19,0	20	4,3	27

Attenzione: In caso di ordine specificare se la guida deve essere completa di profilo metallico a «C» zincato o inox (vedi pag. 166)

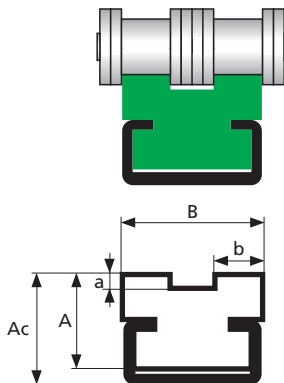
Profilo CT.2

Per catene a rulli doppie con scanalature per profilo metallico a «C»

Materiale standard: Polizene® 1000 - verde / nero

Lunghezze standard: 2000 - 3000 - 6000 mm

N.B.: Per misure catene vedi pag. 11



Tipo	per catena	Profilo metallico	B mm	A mm	Ac mm	b mm	a mm
T0.2 C3 A 15	221	C3	15,7	15	17	5,4	1,5
T1.2 C3 A 15	226	C3	21,4	15	17	7,4	2,2
T2.2 C5 A 15	236	C5	25,9	15	19	9,2	2,6
T3.2 C5 A 15	240	C5	30,7	15	19	11,3	2,4
T4.2 C9 A 20	247	C9	48,3	20	27	16,5	3,5

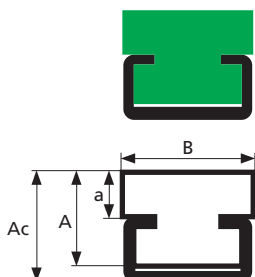
Attenzione: In caso di ordine specificare se la guida deve essere completa di profilo metallico a «C» zincato o inox (vedi pag. 166)

Profilo CP

Piatto (anche guida bottiglie laterale) con scanalature per profilo metallico a «C»

Materiale standard: Polizene® 1000 - verde / nero

Lunghezze standard: 2000 - 3000 - 6000 mm

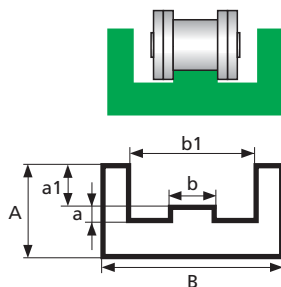


Tipo	Profilo metallico	B mm	A mm	Ac mm	a mm
C3 A 10	C3	20	10	14	4
C3 A 15	C3	20	15	17	7
C3 A 20	C3	20	20	22	12
C5 A 10	C5	28	10	15	3
C5 A 15	C5	28	15	18	6
C5 A 20	C5	28	20	24	12
C9 A 10	C9	38	10	21	3
C9 A 15	C9	38	15	24	6
C9 A 20	C9	38	20	30	12

Attenzione: In caso di ordine specificare se la guida deve essere completa di profilo metallico a «C» zincato o inox (vedi pag. 166)



Profilo E



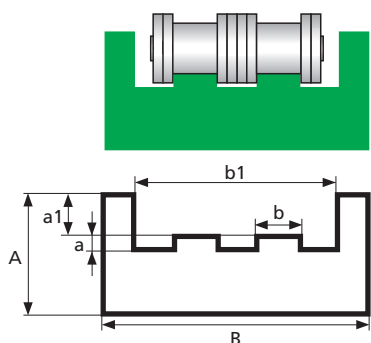
Per catene a rulli semplici

Materiale standard: Polizene® 1000 - verde / nero
Lunghezze standard: 2000 - 3000 - 6000 mm

N.B.: Per misure catene vedi pag. 10

Tipo	per catena	B mm	A mm	b1 mm	b mm	a mm	a1 mm
E0	121	25	10	15	5,4	1,5	4,35
E1	126	30	15	20	7,4	2,2	7,17
E2	136	33	20	23	9,2	2,6	9,45
E3	140	38	20	28	11,3	2,4	11,11
E4	147	51	25	41	16,5	3,5	16,48

Profilo E.2



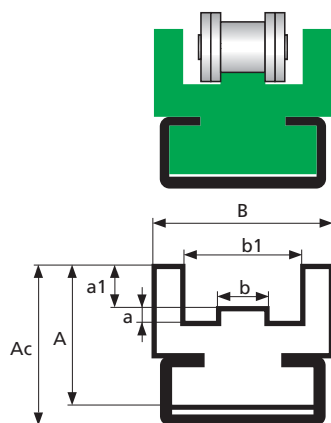
Per catene a rulli doppie

Materiale standard: Polizene® 1000 - verde / nero
Lunghezze standard: 2000 - 3000 - 6000 mm

N.B.: Per misure catene vedi pag. 11

Tipo	per catena	B mm	A mm	b1 mm	b mm	a mm	a1 mm
E0.2	221	36	15	26	5,4	1,5	4,35
E1.2	226	45	20	35	7,4	2,2	7,17
E2.2	236	50	25	40	9,2	2,6	9,45
E3.2	240	56	25	46	11,3	2,4	11,11
E4.2	247	85	30	75	16,5	3,5	16,48

Profilo CE



Per catene a rulli semplici con scanalature per profilo metallico a «C»

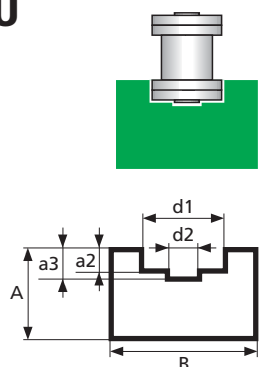
Materiale standard: Polizene® 1000 - verde / nero
Lunghezze standard: 2000 - 3000 - 6000 mm

N.B.: Per misure catene vedi pag. 10

Tipo	per catena	Profilo metallico	B mm	A mm	Ac mm	b1 mm	b mm	a mm	a1 mm
E0 C3	121	C3	25	18,0	20,0	15	5,4	1,5	4,35
E1 C5	126	C5	30	24,5	27,0	20	7,4	2,2	7,17
E2 C5	136	C5	33	29,5	32,0	23	9,2	2,6	9,45
E3 C9	140	C9	38	35,0	38,5	28	11,3	2,4	11,11
E4 C9	147	C9	51	40,0	43,5	41	16,5	3,5	16,48

Attenzione: In caso di ordine specificare se la guida deve essere completa di profilo metallico a «C» zincato o inox (vedi pag. 166)

Profilo U



Per catene a rulli che scorrono verticalmente

Materiale standard: Polizene® 1000 - verde / nero
Lunghezze standard: 2000 - 3000 - 6000 mm

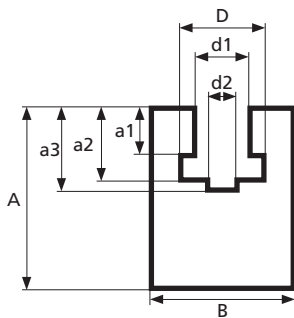
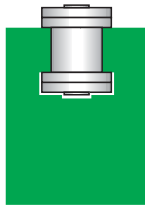
N.B.: Per misure catene vedi pag. 10

Tipo	per catena	B mm	A mm	d2 mm	d1 mm	a2 mm	a3 mm
U0	121	20	15	4	9,2	2,8	4,2
U1	126	25	15	5	12,7	3,5	4,8
U2	136	25	15	6	15,2	3,6	5,1
U3	140	25	20	7	16,7	3,9	5,7
U4	147	35	25	9	24,4	8,4	10,0

Guida catene in «POLIZENE®»

...segue

Profilo BL



Per catene a rulli semplici

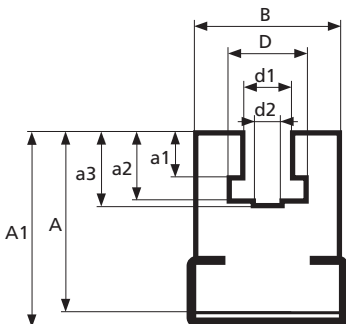
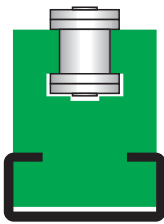
Materiale standard: Polizene® 1000 - verde / nero
Lunghezze standard: 2000 - 3000 - 6000 mm

N.B.: Per misure catene vedi pag. 10

Tipo	per catena	B mm	A mm	d2 mm	d1 mm	D mm	a1 mm	a2 mm	a3 mm
BL0	121	20	25	4	6,6	9,3	5,6	8,7	10,0
BL1	126	24	30	5	8,7	13,5	7,6	11,5	13,5
BL2	136	30	35	6	10,4	15,4	9,5	13,5	14,8
BL3	140	40	35	7	12,3	17,5	11,5	16,5	17,5
BL4	147	40	45	9	16,1	24,4	16,9	25,7	26,8
BL5	152	50	50	11	19,3	27,5	19,4	29,3	31,2
BL6	157	60	60	16	25,7	36,5	25,2	38,2	40,1
BL7	162	60	70	17	28,3	41,5	30,8	46,9	48,9
BL8	165	70	75	19	29,6	44,5	30,8	47,3	53,0

N.B.: A richiesta fornibile anche in due metà simmetriche

Profilo C BL



Per catene a rulli semplici con scanalature per profilo metallico a «C»

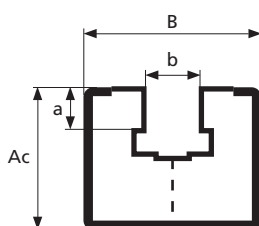
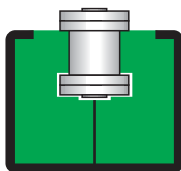
Materiale standard: Polizene® 1000 - verde / nero
Lunghezze standard: 2000 - 3000 - 6000 mm

N.B.: Per misure catene vedi pag. 10

Tipo	per catena	Profilo metallico	B mm	A mm	d2 mm	d1 mm	D mm	a1 mm	a2 mm	a3 mm	Ac mm
BL0 C3	121	C3	20	25	4	6,6	9,3	5,6	8,7	10,0	27
BL1 C5	126	C5	24	30	5	8,7	13,5	7,6	11,5	13,5	33
BL2 C5	136	C5	30	35	6	10,4	15,4	9,5	13,5	14,8	38
BL3 C9	140	C9	40	35	7	12,3	17,5	11,5	16,5	17,5	39
BL4 C9	147	C9	40	45	9	16,1	24,4	16,9	25,7	26,8	49

Attenzione: In caso di ordine specificare se la guida deve essere completa di profilo metallico a «C» zincato o inox (vedi pag. 166)

Profilo C10 P



Per catene a rulli semplici con scanalature per profilo metallico a «C»

Materiale standard: Polizene® 1000 - verde / nero
Lunghezze standard: 2000 - 3000 - 6000 mm

N.B.: Per misure catene vedi pag. 10

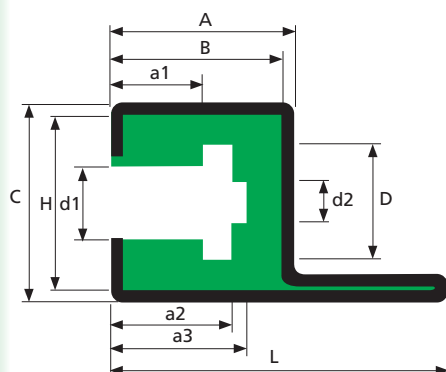
Tipo	per catena	Profilo metallico	Ac mm	B mm	a mm	b mm
C10.0	121	C10	24	30	5,6	6,6
C10.1	126	C10	24	30	7,6	8,7
C10.2	136	C10	24	30	9,5	10,4
C10.3	140	C10	24	30	11,5	12,3
C11.4	147	C11	40	45	16,9	16,1

Attenzione: In caso di ordine specificare se il profilo metallico a «C» è zincato o inox (vedi pag. 166) e se la guida in Polizene® è in unico pezzo (a richiesta) o in due metà simmetriche (standard)

Profilo C14 BL

Per catene a rulli semplici
con profilo metallico C14H per movimento orizzontale

Materiale standard: Polizene® 1000 - verde / nero
Lunghezze standard: 2000 - 3000 - 6000 mm



N.B.: Per misure catene vedi pag. 10

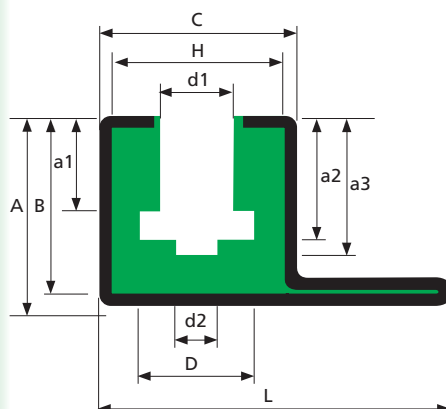
Tipo	per catena	Profilo metallico	A mm	B mm	C mm	H mm	L mm	d2 mm	d1 mm	D mm	a1 mm	a2 mm	a3 mm
C14 BL0	121	C14H	25	22,5	31	26,5	47	4	6,6	9,3	5,6	8,7	10,0
C14 BL1	126	C14H	25	22,5	31	26,5	47	5	8,7	12,8	7,6	11,5	13,5
C14 BL2	136	C14H	25	22,5	31	26,5	47	6	10,4	15,4	9,5	13,5	14,8
C14 BL3	140	C14H	25	22,5	31	26,5	47	7	12,3	16,9	11,5	15,9	17,5

Attenzione: In caso di ordine specificare se il profilo metallico C14H è zincato o inox (vedi pag. 167)

Profilo C15 BL

Per catene a rulli semplici
con profilo metallico C15V per movimento verticale

Materiale standard: Polizene® 1000 - verde / nero
Lunghezze standard: 2000 - 3000 - 6000 mm



N.B.: Per misure catene vedi pag. 10

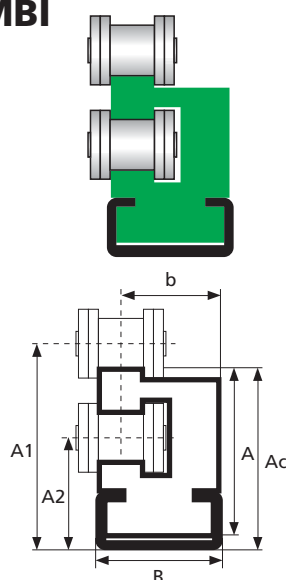
Tipo	per catena	Profilo metallico	A mm	B mm	C mm	H mm	L mm	d2 mm	d1 mm	D mm	a1 mm	a2 mm	a3 mm
C15 BL0	121	C15V	25	22,5	31	26,5	53	4	6,6	9,3	5,6	8,7	10,0
C15 BL1	126	C15V	25	22,5	31	26,5	53	5	8,7	12,8	7,6	11,5	13,5
C15 BL2	136	C15V	25	22,5	31	26,5	53	6	10,4	15,4	9,5	13,5	14,8
C15 BL3	140	C15V	25	22,5	31	26,5	53	7	12,3	16,9	11,5	15,9	17,5

Attenzione: In caso di ordine specificare se il profilo metallico C15V è zincato o inox (vedi pag. 167)

Profilo COMBI

Per catene a rulli semplici sovrapposte
con scanalature per profilo metallico a «C»

Materiale standard: Polizene® 1000 - verde / nero
Lunghezze standard: 2000 - 3000 - 6000 mm



N.B.: Per misure catene vedi pag. 10

Tipo	per catena	Profilo metallico	A mm	B mm	A1 mm	A2 mm	Ac mm	b mm
COMBI0 C3	121	C3	26,4	20	31,6	19,5	28,4	17,30
COMBI1 C3	126	C3	28,0	20	34,8	18,9	30,5	16,50
COMBI2 C3	136	C3	34,4	20	41,1	21,2	36,0	15,50
COMBI3 C5	140	C5	38,5	28	47,5	24,8	41,5	22,25
COMBI4 C9	147	C9	52,4	38	69,4	39,1	61,4	29,75

Attenzione: In caso di ordine specificare se la guida deve essere completa di profilo metallico a «C» zincato o inox (vedi pag. 166)