

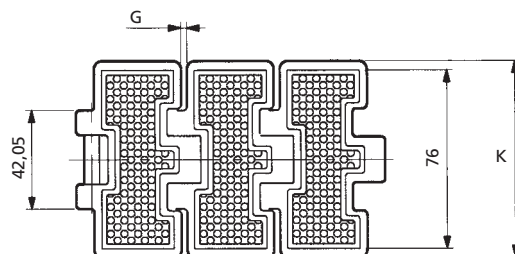
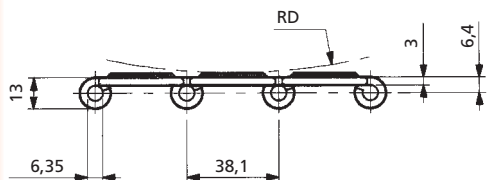


# Catene a tapparelle per trasporto *FliteTop*

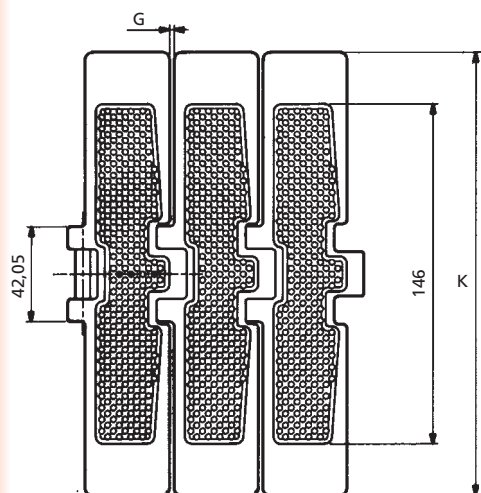
## Catene a tapparelle in acciaio con superficie gommata per piani inclinati

### Per percorsi rettilinei - serie «PG 915»

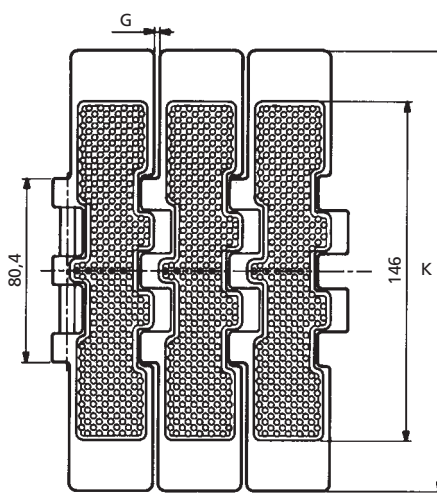
Gli inserti in gomma nitrilica vulcanizzata offrono una migliore aderenza dei prodotti trasportati sulle catene delle serie 915, 981 e 2815. Queste catene sono raccomandate quando i prodotti tendono a scivolare sui trasportatori inclinati e permettono il superamento di rampe fino a 25°. Per la serie 915 è necessario prevedere un ritorno su rulli.



**PG 915 K 3 1/4 - PG 915 K 4 1/2**



**PG 915 K 7 1/2**



**PG 2815 K 7 1/2**

**N.B.: Ingranaggi e ruote folli vedere pag. 89 - 90 - 93 - 94**

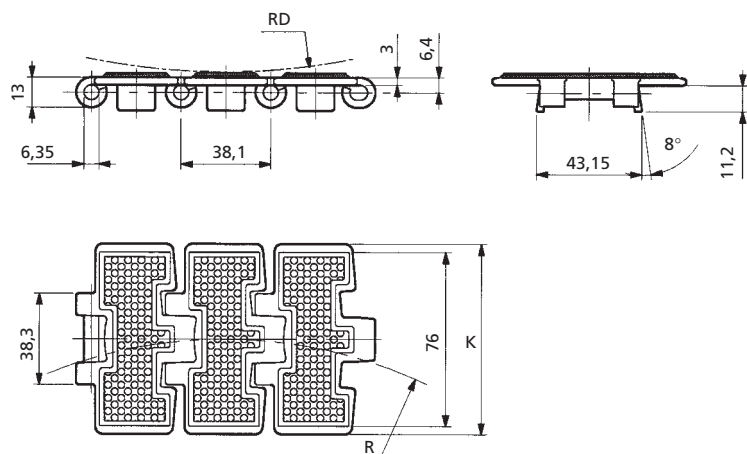
materiale	Catena numero	largh. tapparelle K mm	Gap G mm	raggio curvatura dorsale RD mm	carico medio di snervamento daN	peso netto al m Kg
acciaio inossidabile <b>PRIMA P</b>	<b>PG 915 K 3 1/4</b>	82,6				2,66
	<b>PG 915 K 4 1/2</b>	114,3	1,6	150	850	3,37
	<b>PG 915 K 7 1/2</b>	190,5				5,24
	<b>PG 2815 K 7 1/2</b>	190,5	1,8	150	1.500	5,94

## Catene a tapparelle in acciaio con superficie gommata per piani inclinati

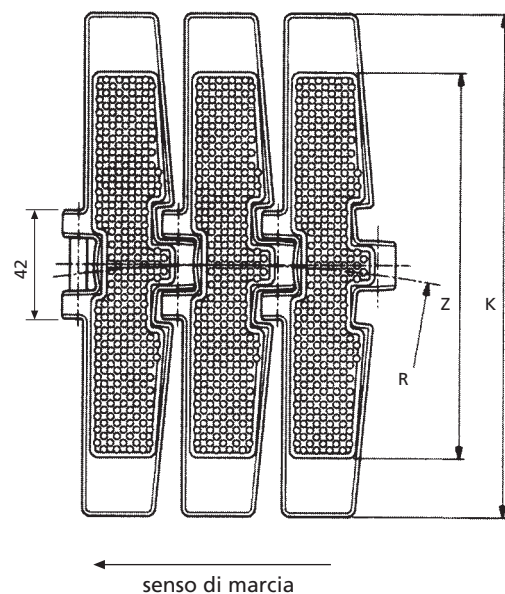
...segue

### Per percorsi curvilinei - serie «PG 981»

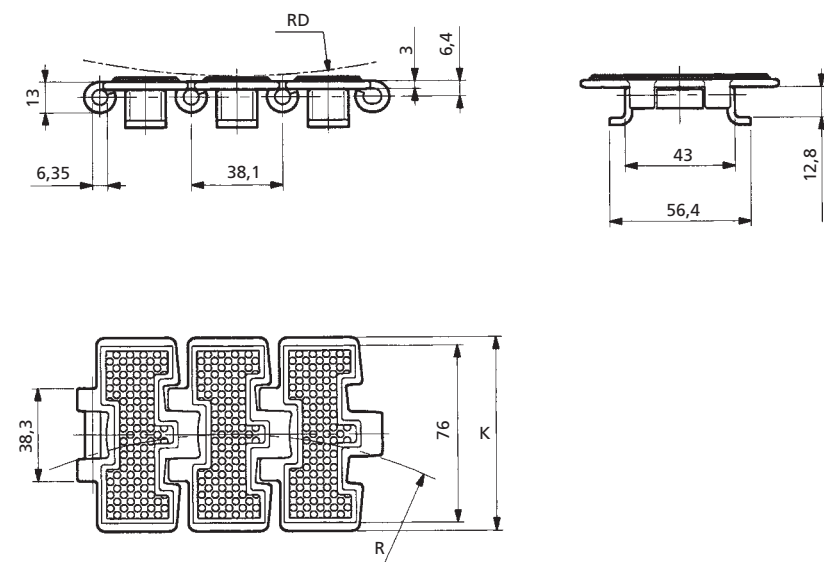
Le catene della serie **981T** consentono, oltre ai percorsi curvilinei, il ritorno scorrendo sui cavallotti tipo «TAB».



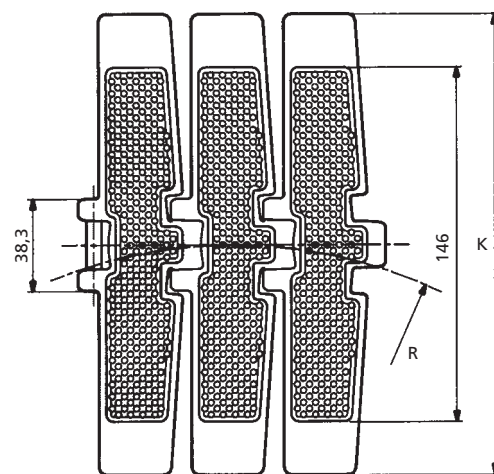
**PG 981 K 3 1/4 (BEVEL)**



**PG 981 M 7 1/2 (MAGNETICA)**



**PG 981T K 3 1/4 (TAB)**



**PG 981T K 7 1/2 (TAB)**

**N.B.: Ingranaggi e ruote folli vedere pag. 91**

materiale	Catena numero	largh. tapparelle	raggio curvatura laterale	raggio curvatura dorsale	carico medio di snervamento	peso netto al m
		K mm	R mm	RD mm		
acciaio inossidabile <b>PRIMA P</b>	<b>PG 981 K 3 1/4</b>	82,6	457,2		800	2,90
	<b>PG 981 M K 7 1/2 *</b>	190,5	500,0	75	850	4,77
	<b>PG 981 T K 3 1/4</b>	82,6	457,2		800	3,07
	<b>PG 981 T K 7 1/2</b>	190,5	609,6		800	5,30

\* catena magnetica (senza il «TAB»)

Dati non impegnativi



# Catene a tapparelle per trasporto *FliteTop*

## Catene a tapparelle in resina termoplastica con superficie gommata per piani inclinati

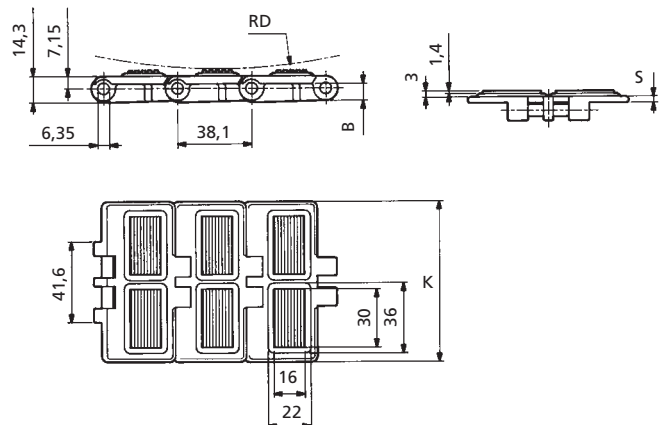
### Per percorsi rettilinei - serie «HF 820» - «HF 821»

Le catene serie **HF** sono realizzate in resina acetalica **LW** con inserti gommati fissati in maniera permanente sulla superficie della tapparella senza utilizzo di collanti (brevetto Regina).

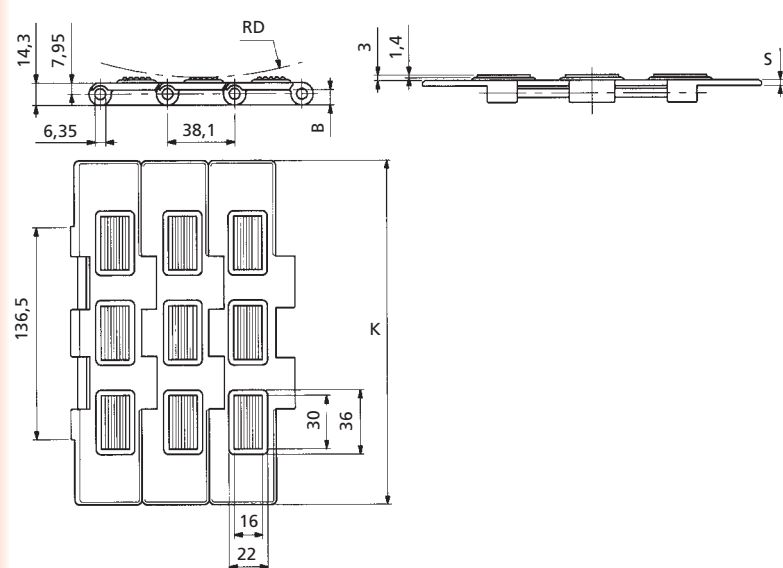
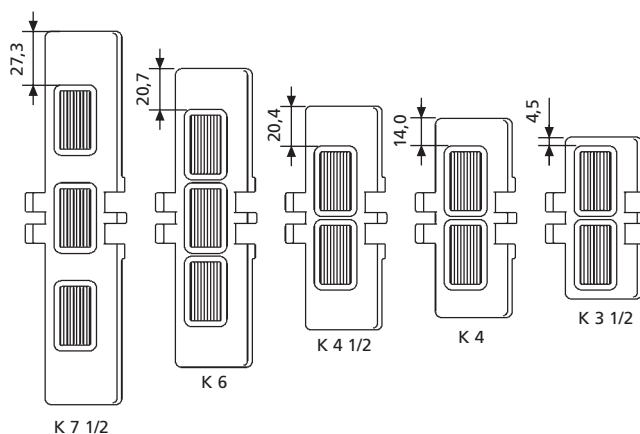
Le catene con superficie gommata della serie **HF 820** e **HF 821** consentono un

migliore sfruttamento dello spazio nelle linee produttive, grazie alla possibilità di fare percorrere al prodotto linee di trasporto inclinate.

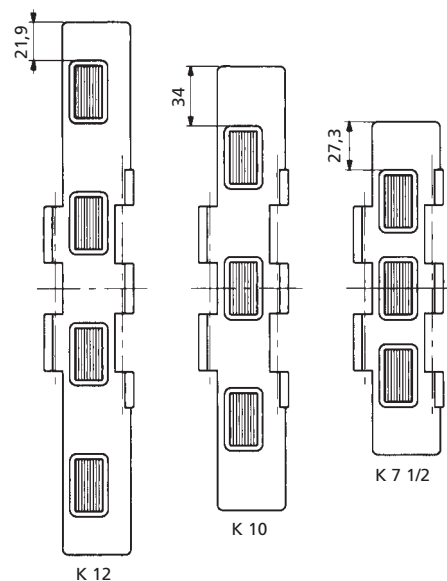
Tutti i perni sono in acciaio inossidabile austenitico.



**HF 820 (cerniera semplice)**



**HF 821 (doppia cerniera)**



**N.B.: Ingranaggi e ruote folli vedere pag. 92 - 94**

materiale	Catena numero	largh. tapparelle K mm	S mm	raggio curvatura dorsale RD mm	carico medio di lavoro daN	peso netto al m Kg
resina acetalica <b>LW</b> marrone chiaro	<b>HF 820 LW K 3 1/4</b>	82,6	4,0	40	160	0,97
	<b>HF 820 LW K 4</b>	101,6				1,09
	<b>HF 820 LW K 4 1/2</b>	114,3				1,15
	<b>HF 820 LW K 6</b>	152,4				1,35
	<b>HF 820 LW K 7 1/2</b>	190,5				1,58
resina acetalica <b>LW</b> marrone chiaro	<b>HF 821 LW K 7 1/2</b>	190,5	4,8	40	275	2,64
	<b>HF 821 LW K 10</b>	254,0				3,08
	<b>HF 821 LW K 12</b>	304,8				3,40

## Catene a tapparelle in resina termoplastica con superficie gommata per piani inclinati

### Per percorsi curvilinei - serie «HF 880» - «HF 882»

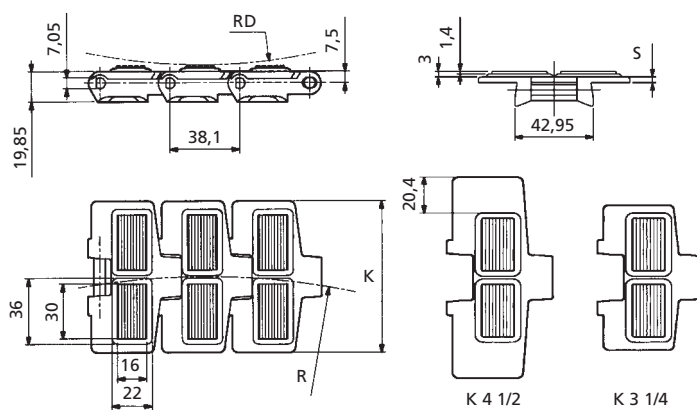
Le catene di questa serie hanno le stesse proprietà della serie HF 820/821 con la caratteristica che consentono di realizzare percorsi curvilinei.

La serie **HF 882T** ha una maggiore disponibilità di larghezze (fino a 12") e una superiore resistenza meccanica rispetto alla serie **HF 880**.

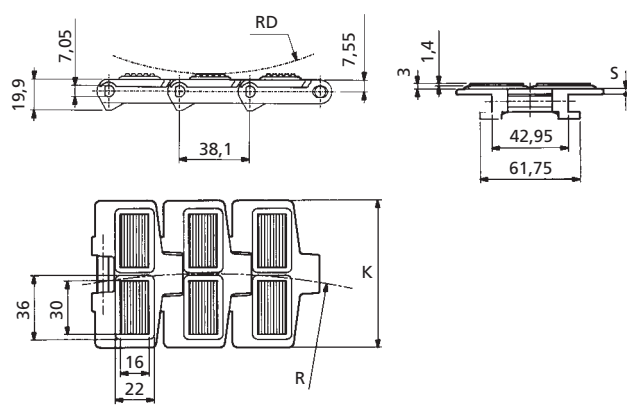
È quindi consigliabile per prodotti di peso e dimensioni maggiori che debbano

essere trasportati su percorsi rettilinei e curvilinei inclinati. Il percorso di ritorno può essere effettuato scorrendo sul «TAB» della catena, conservando i benefici del nostro materiale a bassa usura.

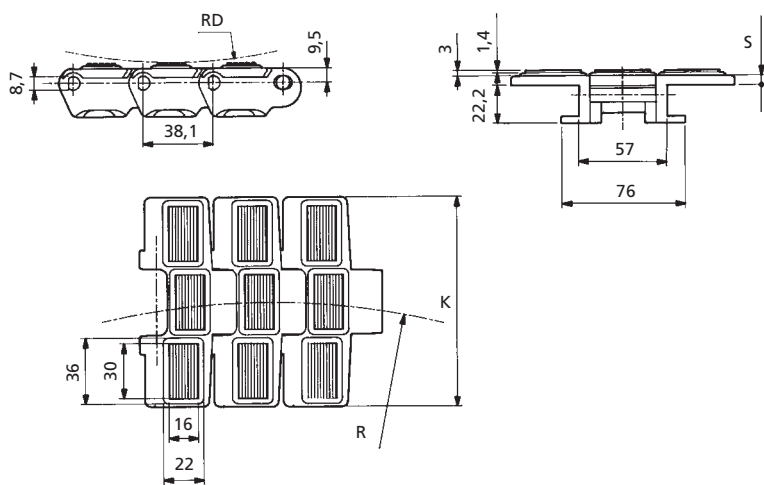
Tutti i perni sono in acciaio inossidabile austenitico.



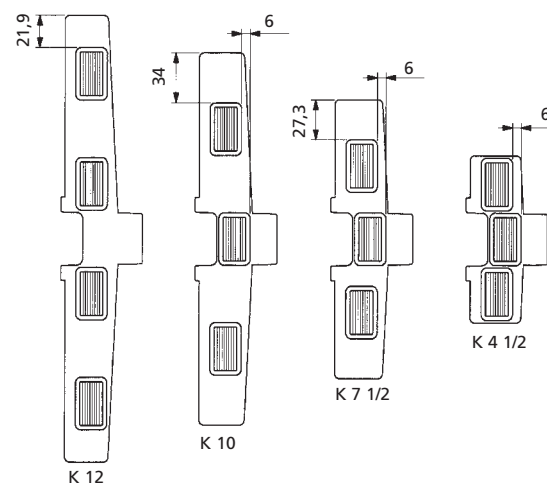
**HF 880 (BEVEL)**



**HF 880T (TAB)**



**HF 882T (TAB)**



**N.B.: Ingranaggi e ruote folli vedere pag. 96 - 97**

materiale	Catena numero	largh. tapparelle K mm	S mm	raggio curvatura	raggio curvatura	carico medio di lavoro daN	peso netto al m Kg
				laterale R mm	dorsale RD mm		
resina acetica <b>LW</b> marrone chiaro	<b>HF LW 880 K 3 1/4</b>	82,6	4,0	457,2	40	200	1,04
	<b>HF LW 880 K 4 1/2</b>	114,3					1,19
	<b>HF 880 T LW K 3 1/4</b>	82,6	4,0	457,2	40	200	1,16
	<b>HF 880 T LW K 4 1/2</b>	114,3					1,35
resina acetica <b>LW</b> marrone chiaro	<b>HF 882 T LW K 4 1/2</b>	114,3	4,8	609,6	40	280	2,17
	<b>HF 882 T LW K 7 1/2</b>	190,5					2,59
	<b>HF 882 T LW K 10</b>	254,0					2,88
	<b>HF 882 T LW K 12</b>	304,8					3,17

Dati non impegnativi

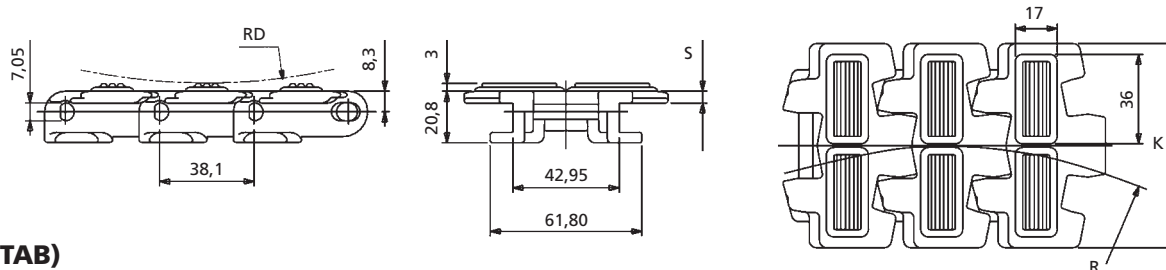


# Catene a tapparelle per trasporto *FliteTop*

## Catene a tapparelle in resina termoplastica con superficie gommata per piani inclinati

### Per percorsi curvilinei a raggio ridotto - serie «HF 878»

La serie **HF 878T** può curvare con un raggio ridotto e consente l'utilizzo di ingranaggi tangenziali e dischi di curvatura che riducono l'attrito con le vie di corsa permettendo la costruzione di trasportatori più lunghi e con percorsi tortuosi. Tutti i perni sono in acciaio inossidabile austenitico.



**HF 878T (TAB)**

**N.B.: Ingranaggi e ruote folli vedere pag. 94 - 95**

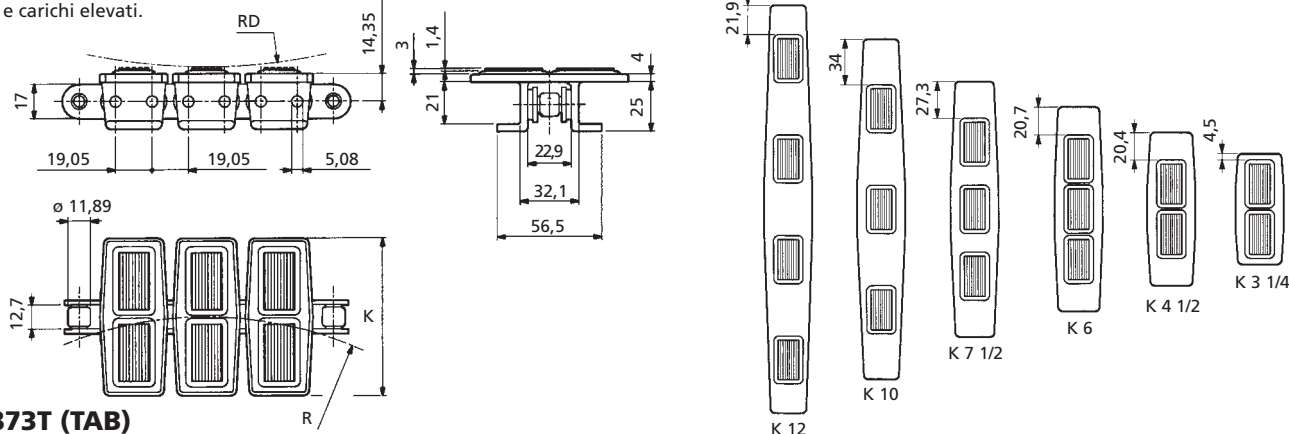
materiale	Catena numero	largh. tapparelle K mm	S mm	raggio curvatura laterale R mm	raggio curvatura dorsale RD mm	carico medio di lavoro daN	peso netto al m Kg
resina acetilica <b>LW</b> marrone chiaro	<b>HF 878 T LW K 3 1/4</b>	82,6	4,8	200	40	200	1,16

## Catene a rulli con tapparelle in resina termoplastica con superficie gommata per piani inclinati

### Per percorsi curvilinei - serie «HF 1873»

La serie **HF 1873T** garantisce le medesime caratteristiche di versatilità della HF 882T, con in più una resistenza a trazione nettamente superiore, grazie alla catena base a rulli, che permette maggiori lunghezze del trasportatore, maggiori velocità e carichi elevati.

Le tapparelle gommata sono montate sulla catena base con il sistema «snap-on», garantendo una notevole facilità di montaggio e manutenzione.



**HF 1873T (TAB)**

**N.B.: Ingranaggi e ruote folli vedere pag. 110**

materiale catena base	materiale tapparelle	Catena numero	largh. tapparelle K mm	raggio curvatura laterale R mm	raggio curvatura dorsale RD mm	carico medio di lavoro daN	peso netto al m Kg
acciaio al carbonio	resina acetilica <b>LW</b> marrone chiaro	<b>HF 1873 T LW K 3 1/4</b>	82,6	355,6	304,8	450	2,42
		<b>HF 1873 T LW K 4 1/2</b>	114,3	355,6			2,51
		<b>HF 1873 T LW K 6</b>	152,4	457,2			2,74
		<b>HF 1873 T LW K 7 1/2</b>	190,5	457,2			3,03
		<b>HF 1873 T LW K 10</b>	254,0	457,2			3,16
		<b>HF 1873 T LW K 12</b>	304,8	609,6			3,38
acciaio inossidabile austenitico	resina acetilica <b>LW</b> marrone chiaro	<b>HF 1873 T LW SS K 3 1/4</b>	82,6	355,6	304,8	350	2,41
		<b>HF 1873 T LW SS K 4 1/2</b>	114,3	355,6			2,46
		<b>HF 1873 T LW SS K 6</b>	152,4	457,2			2,72
		<b>HF 1873 T LW SS K 7 1/2</b>	190,5	457,2			3,01
		<b>HF 1873 T LW SS K 10</b>	254,0	457,2			3,14
		<b>HF 1873 T LW SS K 12</b>	304,8	609,6			3,36

Dati non impegnativi