

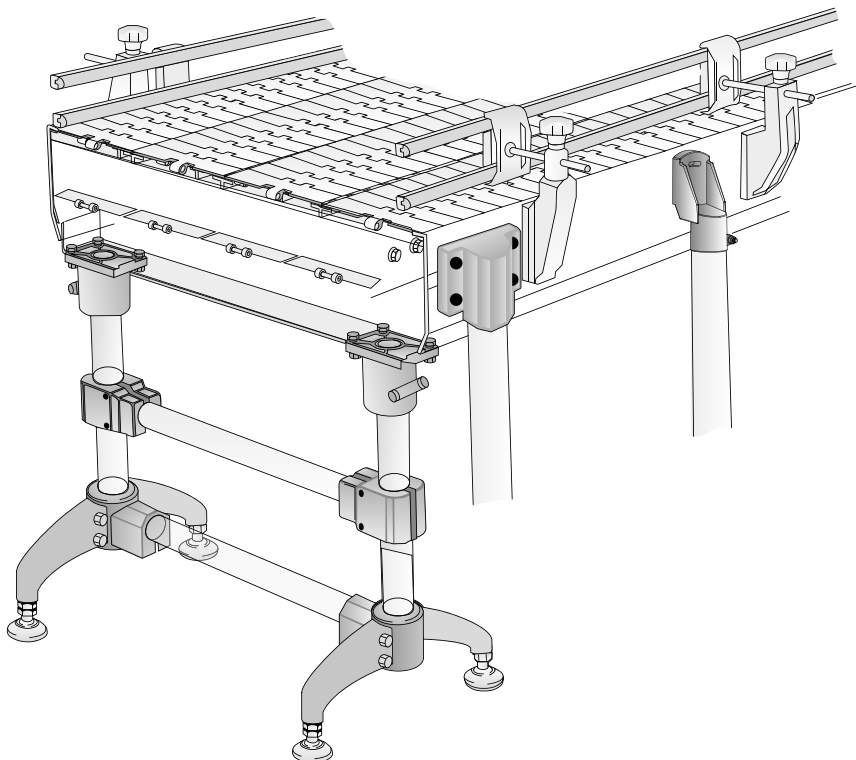
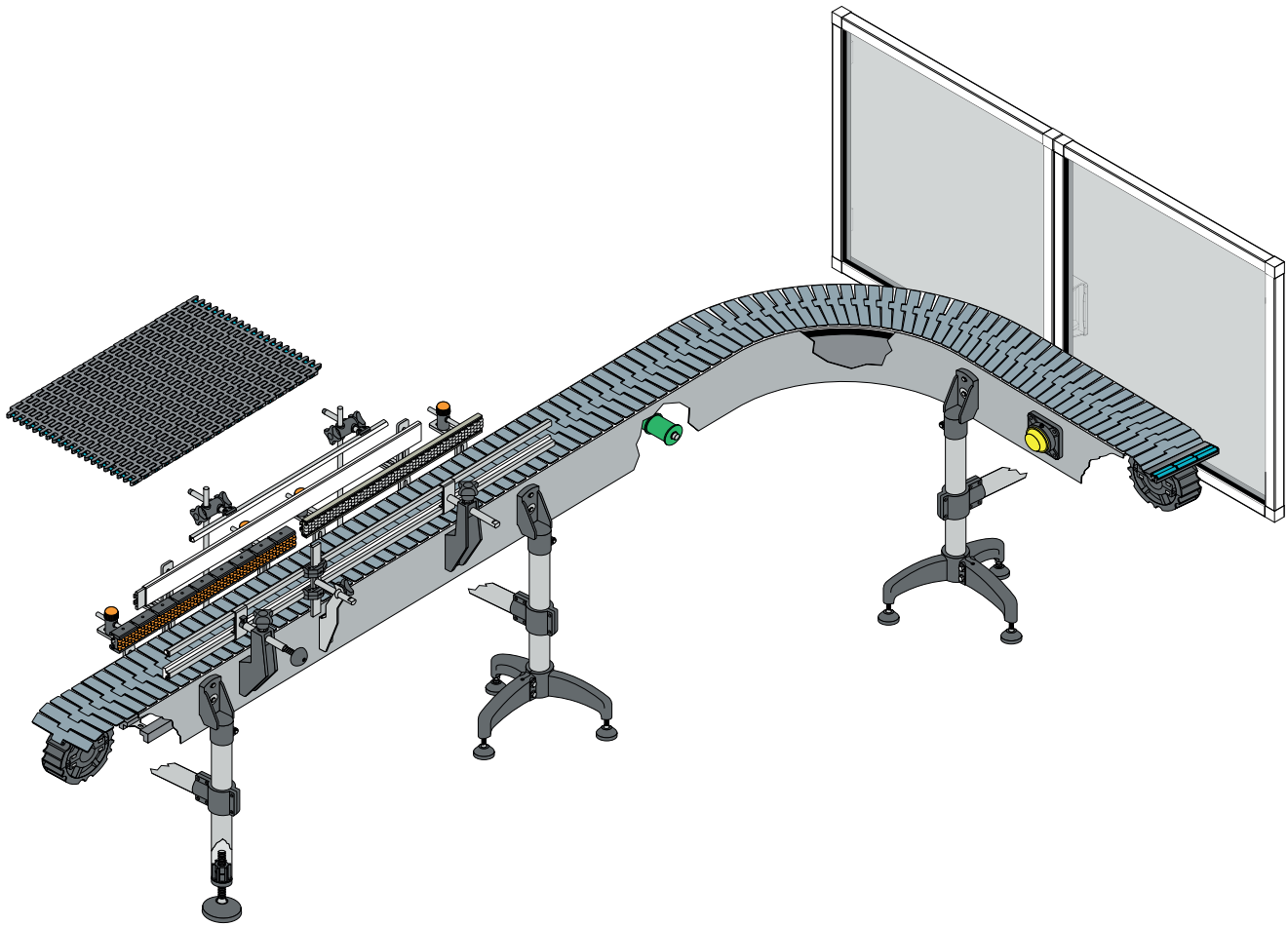
TRASPORTATORI E SUOI COMPONENTI

(si eseguono lavorazioni a disegno)



**SYSTEM
PLAST™**

Componentistica in materiale plastico e in acciaio inox per trasportatori, macchine alimentari, linee di imbottigliamento, macchine automatiche e macchine utensili.



Piedi di sostegno e livellamento con base in resina termoplastica e/o acciaio e stelo in metallo

Da \varnothing 30 a \varnothing 125

Da stelo M8 a stelo M30



Piede snodato



Piede fisso



Piede con fissaggio laterale



Sanistar



Piede metallico



Basi

Basi di sostegno in resina termoplastica



Bipiede per tubo tondo
(\varnothing 42,4 - 48,3 - 50,9 - 60,3 mm)



Bipiede universale per tubo quadro
(\square 45 - 50 mm)



Trepiede per tubo tondo
(\varnothing 42,4 - 48,3 - 50,9 - 60,3 mm)



Cerniere

Testate, boccole e tappi



Boccole per tubo tondo
(\varnothing 42,4 - 48,3 - 50,9 - 60,3 mm)



Supporti laterali



Tappi filettati per tubo tondo
(\varnothing 30 - 38 - 42 - 48 - 50 - 60 mm)
(filetto: M8 - M10 - M12 - M14 - M16 - M20 - M24)



Tappi filettati per tubo quadro
(\square 25 - 30 - 35 - 38 - 40 - 50 - 60 mm)
(filetto: M8 - M10 - M12 - M14 - M16 - M20)

Profili, rullini, guide e supporti laterali



Pattino di scorrimento



Pattino di scorrimento



Rullo a tenuta stagna gommato



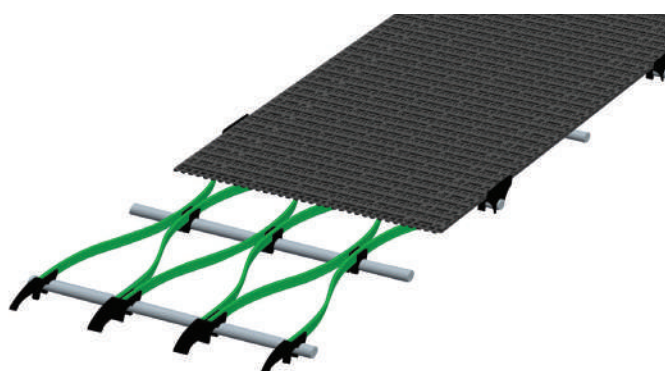
Rullo di ritorno con flangia



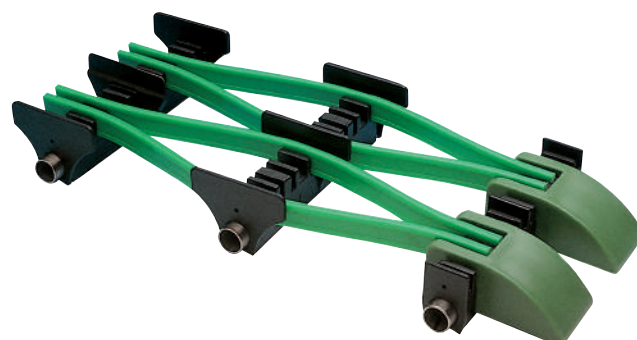
Supporti superiori di montaggio laterale



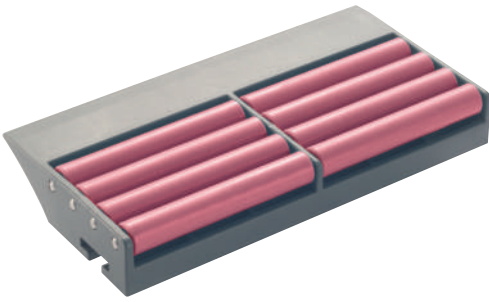
Morsetti a croce



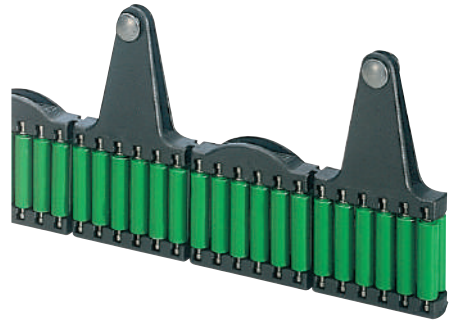
Sistema di serpentine con larghezza flessibile



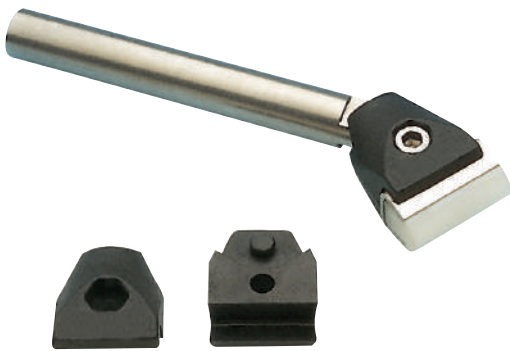
Rulliere per accumulo, sponde, morsetti, guide



Piastre di riferimento a rulli



Guide a rulli - moduli flessibili



Morsetti per guide laterali coniche



Blocchi trasversali



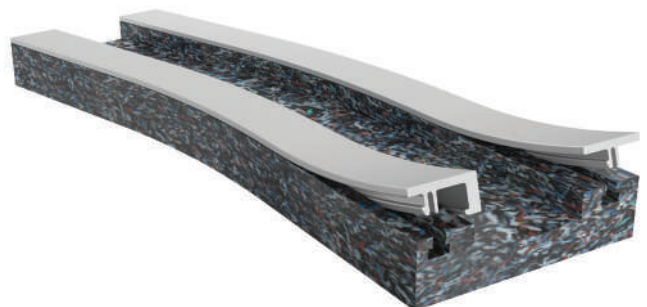
Kit morsetti



Morsetti per guide laterali rotonde



Supporti per guide laterali



Profilo di scorrimento sostituibile

Supporti autoallineanti



Cuscinetto a flangia



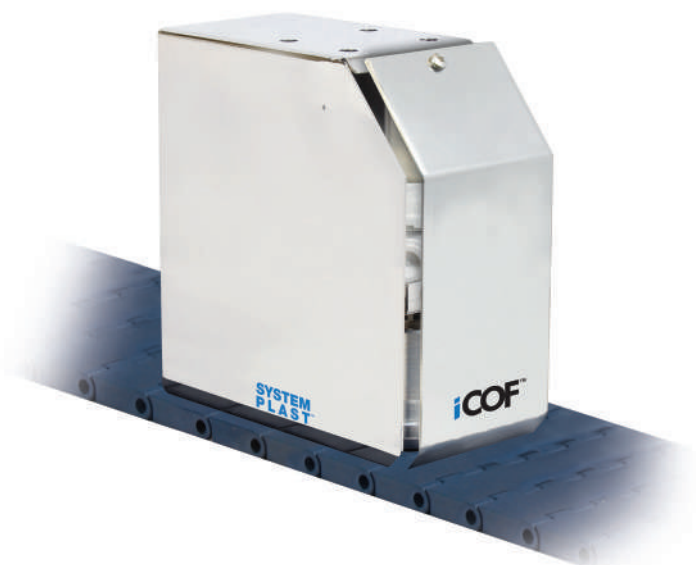
Cuscinetto a flangia



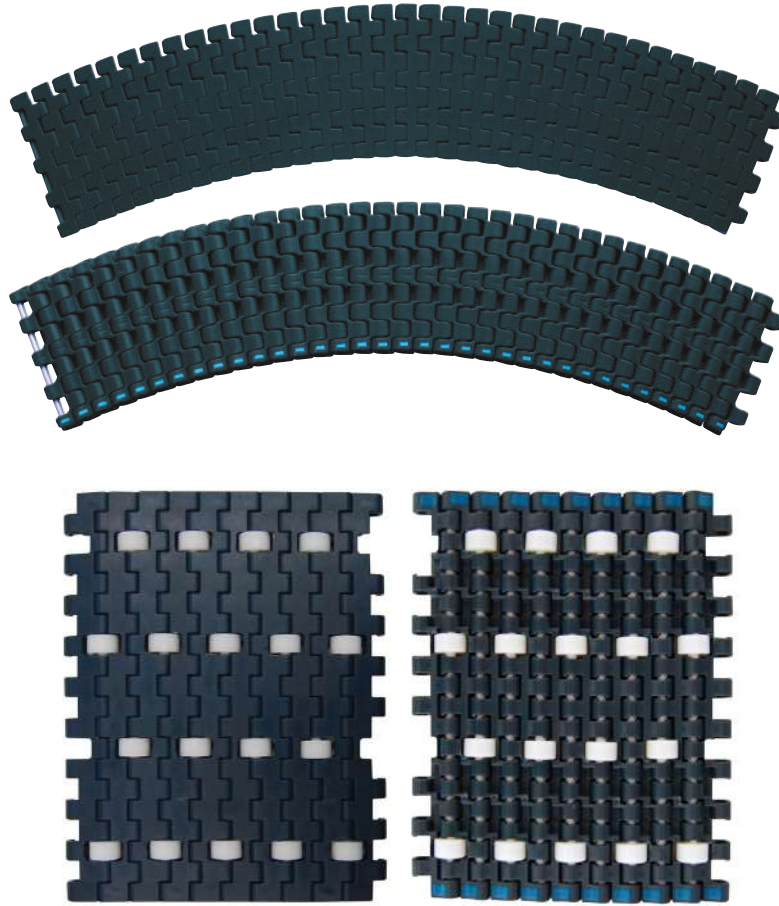
Cuscinetto a flangia

Misuratore della variazione coefficiente d'attrito **iCOF**[®]

Il dispositivo **iCOF** aiuta a monitorare le condizioni di linee di imbottigliamento o inscatolamento misurando continuamente il coefficiente di attrito, indipendentemente dall'intervento dell'operatore.



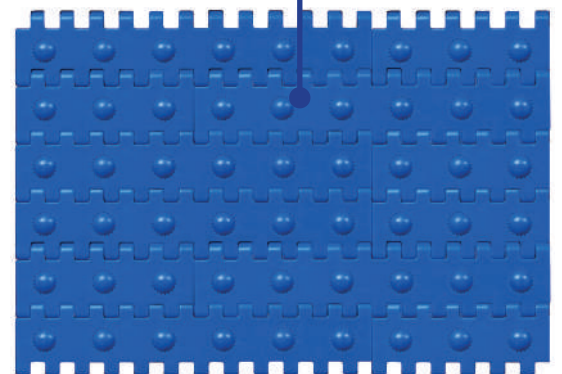
Tappeti curvi e/o con rulli multidirezionali



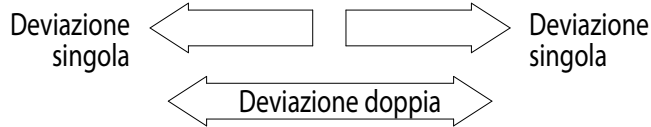
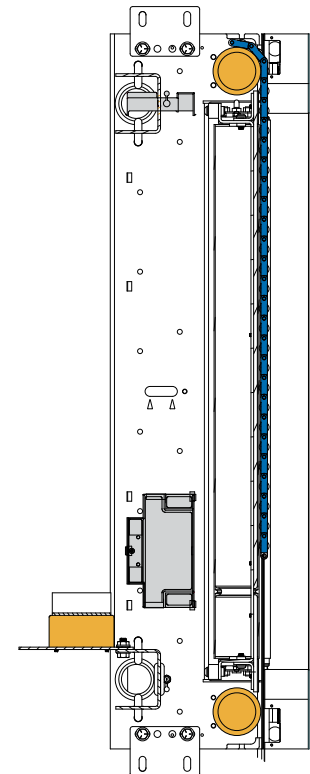
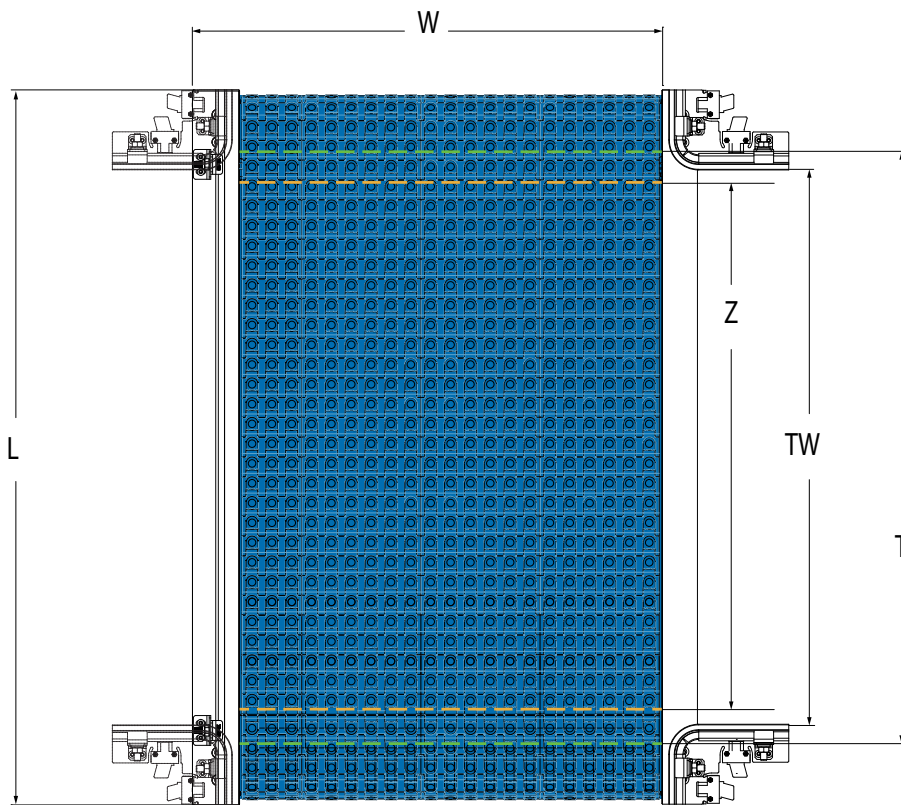
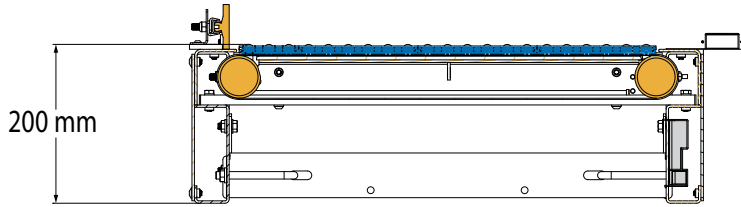
Esempi applicativi



Modulo motorizzato per deviazioni e trasferimenti

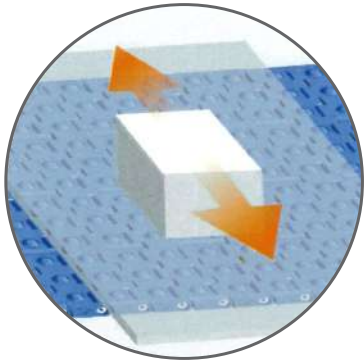


Trasportatore modulare **MODFLEX™**



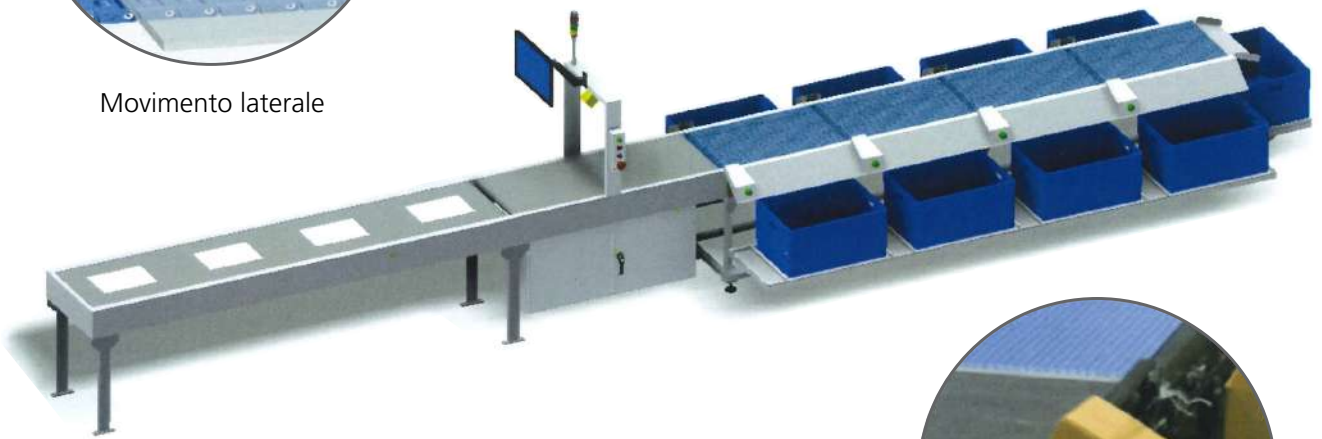
Tipo	Taglia	L	Larghezza totale		Zona di trasferimento	Larghezza di prelevamento		Ingombro
			W	Z	TW	T		
		mm	mm	mm	mm	mm	mm	
MODSORT-AI2-30-16	1	770	410	530	410 - 560	610		
MODSORT-AI2-30-22	2	770	560	530	410 - 60	610		
MODSORT-AI2-36-16	3	920	410	680	410 - 560 - 720	770		
MODSORT-AI2-36-22	4	920	560	680	410 - 560 - 720	770		
MODSORT-AI2-36-28	5	920	720	680	410 - 560 - 720	770		
MODSORT-AI2-42-22	6	1.070	560	835	560 - 720 - 870	920		
MODSORT-AI2-42-28	7	1.070	720	835	560 - 720 - 870	920		
MODSORT-AI2-42-34	8	1.070	870	835	560 - 720 - 870	920		

Applicazioni **MODSORT**

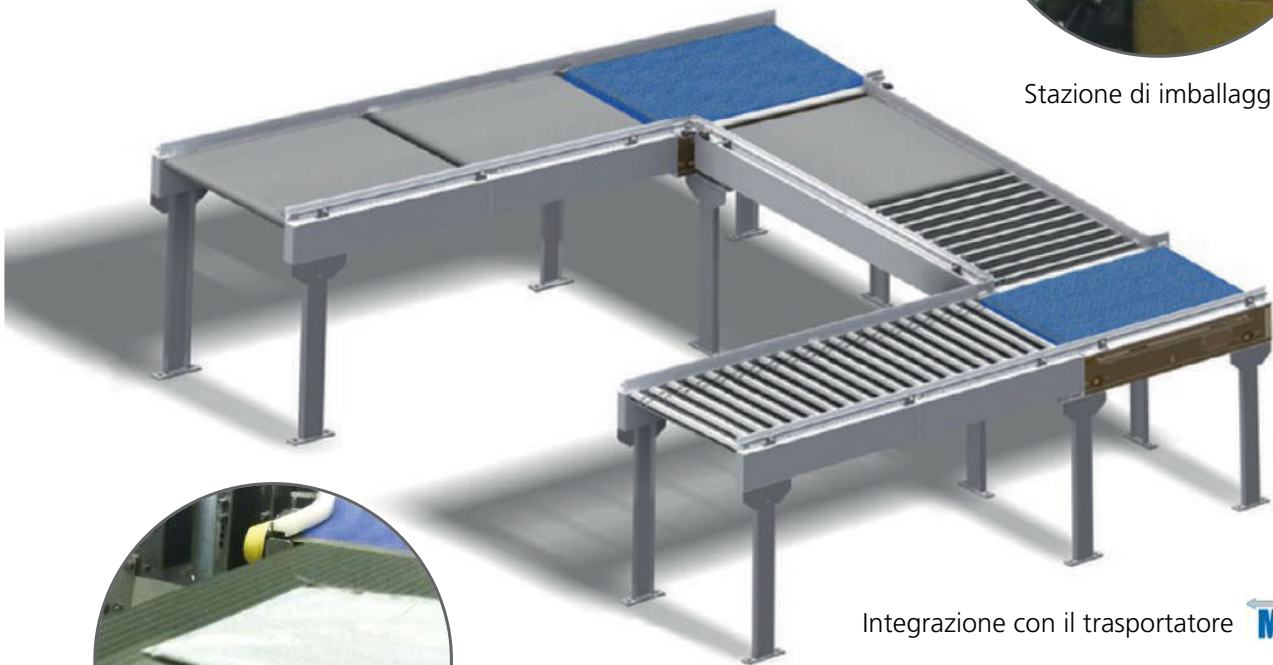


Movimento laterale

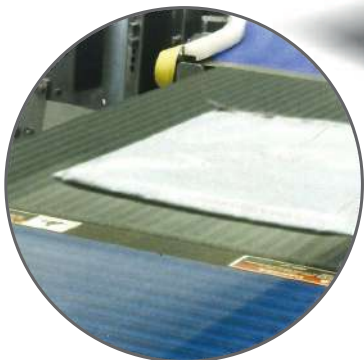
Sistema di smistamento modulare



Stazione di imballaggio



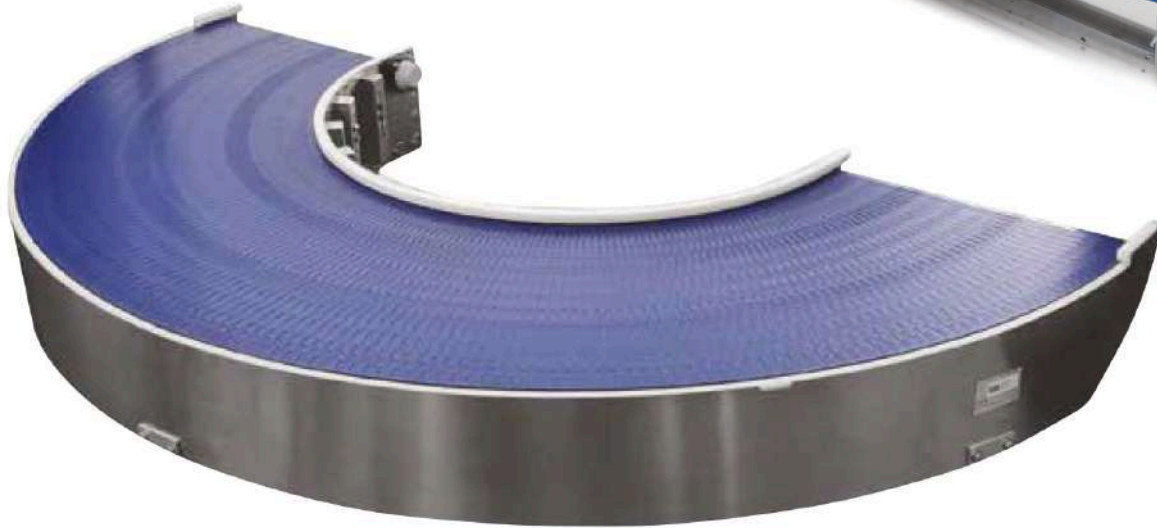
Integrazione con il trasportatore **MODSORT**



Trasferimento sacchetti

Curva modulare **MODFLEX™**

La nuova curva modulare con angoli che possono variare tra 30 e 180 gradi è un'unità compatta e sicura per trasportare con cura pacchi, vassoi, buste, pacchi da sei, scatole di tutti i tipi di forme e dimensioni. L'unità **MODFLEX™** migliora l'affidabilità del tuo sistema in quanto evita ostruzioni grazie al suo perfetto supporto del prodotto.

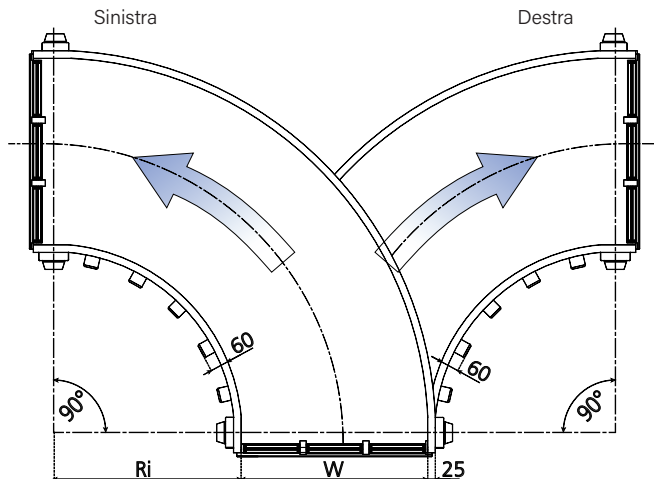


Informazioni generali

- Design compatto in relazione alla larghezza del tappeto (raggio minimo in combinazione con una curva più ampia possibile)
- Posizione e orientamento dei prodotti trasportati completamente controllati e non modificati durante il funzionamento
- Diametri di penna in ingresso e in uscita relativamente piccoli per garantire un buon trasferimento del prodotto
- Elevata resistenza e resistenza a carichi pesanti
- Alta velocità lineare
- Semplici requisiti di manutenzione

Dettagli

- Carico max consentito: 250 Kg / m (2450 N / m)
- Velocità massima sul raggio interno Ri: 60 m / min
- Angolo della curva da 30 ° a 180 °
- Larghezza utile (W) da 200 mm a 1600 mm
- Raggio interno (Ri) da 500 mm a 2000 mm
- Altezza telaio (H) 235/275 mm
- Telaio in acciaio inossidabile
- Materiale del tappeto a basso attrito - colore blu
- Riduttore non incluso (diametro dell'albero 40mm)
- Piedi e gambe non inclusi; staffe, giunti di collegamento, basi di supporto e pattini di livellamento possono essere forniti su richiesta



Angolo	raggio interno Ri mm	larghezza utile W mm
90° oppure 180°	500	300, 500, 700, 900, 1100, 1300, 1500
	600	200, 400, 600, 800, 1000, 1200, 1400, 1600
	800	200, 400, 600, 800, 1000, 1200, 1400
	1000	200, 400, 600, 800, 1000, 1200
	1200	200, 400, 600, 800, 1000
	1400	200, 400, 600, 800
	1600	200, 400, 600
	1800	200, 400
	2000	200