

Tappi di protezione in plastica

Data la vasta gamma dei prodotti che caratterizzano questa famiglia, indichiamo con foto e dimensioni di massima, i modelli più comuni. I materiali utilizzati per la realizzazione sono principalmente: polietilene, poliammide, pvc, silicone e neoprene.

La colorazione varia da modello a modello (bianco, rosso, giallo, nero).
Richiedeteci catalogo tecnico specifico.



Cilindrico
01S/T
da foro $\varnothing 2 \div 310$ mm



Conico
EP 270/TK
da foro $\varnothing 8 \div 313$ mm



Conico universale
EP 280
da foro $\varnothing 4,4 \div 84,5$ mm



Testa tonda
EP 320
da foro $\varnothing 6,1 \div 112$ mm



Testa piana
EP 340
da foro $\varnothing 7,4 \div 86$ mm



A fungo
06TF
da foro $\varnothing 3,2 \div 238$ mm



Conico con linguetta
CCO - P
da foro $\varnothing 5,5 \div 84,5$ mm



Otturatori per lamiera
SNAP - IN
da foro $\varnothing 9,5 \div 102,1$ mm



Tappo con filetto
05TF
da foro $\varnothing 1/4'' \div 1''$ GAS



Tappo con filetto
EP 400
da M12 \div M22
da $\varnothing 1/8'' \div 1/2''$ GAS



Tappi filettati a tenuta
EP 435
da M10 \div M42
da $\varnothing 1/8'' \div 2''$ GAS



Tappi filettati
TM
da M7 \div M52
da $\varnothing 1/8'' \div 1'' 1/2$ GAS



Capsula filettata
TF
da M10 \div M52
da $\varnothing 1/8'' \div 2''$ GAS



Protezione per tubo
13 PT
da $\varnothing 4 \div 1.625$ mm



Cappello
13 PTS
da $\varnothing 6 \div 88,9$ mm



Puntale
13 DK
da $\varnothing 6 \div 103$ mm



Protezione per tubo
EP 240
da $\varnothing 114 \div 1.219$ mm



Protezione per smussi
EP 250
da $\varnothing 168 \div 610$ mm



A doppio uso
EP 180
da L 25 \div 66 mm



Inserto a lamelle per tubo
ILU
da $\varnothing 35 \div 139,5$ mm



Inserto a lamelle per tubo tondo
ILT
da $\varnothing 10 \div 194$ mm



Inserto a lamelle per tubo rettangolare
ILR
da L 20x10 \div 150x100 mm



Inserto a lamelle per tubo ovale
ILO
da L 20x10 \div 60x30 mm



Inserto a lamelle per tubo quadro
ILQ
da L 10x10 \div 150x150 mm



Calotta per flange
EP 310
da $\varnothing 15 \div 300$ mm
da $\varnothing 1/2'' \div 10''$

Tappi di protezione in plastica



Protezioni per flange
07 PFC
da foro $\varnothing 14 \div 406$ mm



Calotte
TS - SAE
da $\varnothing 30 \div 84$ mm



Puntali per fori
12 PI
da $\varnothing 15 \div 25$ mm



Coperchi universali
per flange **EP 305**
da $\varnothing 14 \div 410$ mm
da $\varnothing 3/8" \div 16"$



Protezioni per flange
con puntali
EP 304
da $\varnothing 1/2" \div 12"$



Tappi cilindrici con perno
d'estrazione
EPP
da $\varnothing 1,6 \div 35$ mm



Tappi cilindrici con perno
d'estrazione **CPP** in silicone
da $\varnothing 1,6 \div 35$ mm



Tronchetti conici
BP
da $\varnothing 0,8 \div 89$ mm



Tronchetti conici
EP
da $\varnothing 0,8 \div 89$ mm



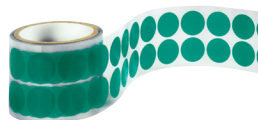
Cappellotti
EE
da $\varnothing 1,6 \div 50,8$ mm



Innesto rapido maschio
IRM
da $\varnothing 20 \div 44$ mm



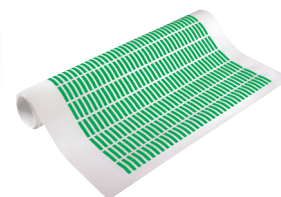
Nastro adesivo
HPT
da larghezza $5 \div 150$ mm



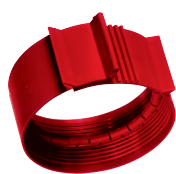
Dischi adesivi
EPC
da $\varnothing 3 \div 150$ mm



Innesto rapido femmina
IRF
da $\varnothing 20 \div 44$ mm



Rettangoli adesivi
RPL
da 5×10 mm $\div 25 \times 100$ mm



Fasce antispruzzo
SSR 3500
da $\varnothing 95 \div 340$ mm
da $\varnothing 4,25" \div 13,5"$



Protezioni per steli
10 PS
da $\varnothing 20 \div 40$ mm



Contenitori cilindrici
18
da $63 \div 8500$ cc



Copripilette
15
da $\varnothing 60 \div 70$ mm



Coprifilette
14
da $\varnothing M12 \div M25$



Protezioni per alberi
con chiaveva
EP 190
da $\varnothing 9 \div 75$ mm



Cappellotti per dadi
e bulloni - **800**
da $\varnothing 7 \div 95$ mm



Tappi per orientabili
TOR
da $\varnothing 10,5 \div 27,5$ mm



Protezioni per ingrassatori
PGR
 $\varnothing 6$ mm



Copri ferri da armatura
04 FER
 $\varnothing 43,5$ mm - da $6 \div 20$ mm

Boccole in materiale plastico IGLIDUR®

La nostra rappresentata ha sviluppato materiali speciali che, oltre ad essere autolubrificanti, soddisfano altri requisiti tecnici che di seguito riportiamo:

- resistenza ad alti carichi
- coefficiente d'attrito minimo
- elevata resistenza all'usura
- spessori sottili per aumentare la conducibilità termica e la rapida dissipazione del calore

- funzionamento a secco in quanto autolubrificanti
- insensibilità a sporco e polveri
- esenti da ossidazione e corrosione

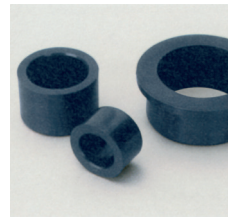
N.B.: Richiedeteci catalogo tecnico specifico



iglidur® G il factotum

- Grande resistenza all'abrasione
- Più di 900 dimensioni a magazzino
- Polivalente ed economico
- Insensibile a sporco e polvere

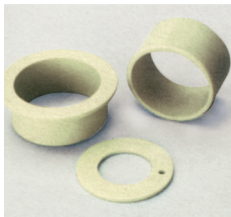
P = 80 MPa
Temp. = -40°C / +130°C
Max assorb. H₂O = 4,0% in peso



iglidur® M250 spessore e robustezza

- Eccellenti capacità ammortizzanti
- Tollera i carichi di spigolo
- Elevata resistenza agli urti
- Insensibile a sporco e polvere

P = 20 MPa
Temp. = -40°C / +80°C
Max assorb. H₂O = 7,6% in peso



iglidur® W300 il maratoneta

- Ottima resistenza all'abrasione
- Eccellente durata
- Bassi coefficienti d'attrito
- Idoneo a scorrere su alberi teneri

P = 60 MPa
Temp. = -40°C / +90°C
Max assorb. H₂O = 6,5% in peso



iglidur® J lo specialista per i movimenti a strappo

- Bassi coefficienti d'attrito
- Adatto a velocità ed accelerazioni elevate
- Minima igroscopia

P = 35 MPa
Temp. = -50°C / +90°C
Max assorb. H₂O = 1,3% in peso



iglidur® X la soluzione high-tech

- Temperature operative permanenti da -100°C a +250°C
- Resistenza universale agli agenti chimici
- Minima igroscopia

P = 150 MPa
Temp. = -100°C / +250°C
Max assorb. H₂O = 0,5% in peso



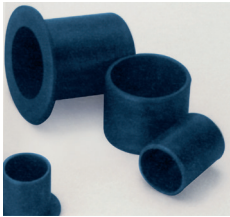
iglidur® Q per alti carichi

- Ottima resistenza all'abrasione, con alti carichi dinamici
- Ideale per valori P x V elevati
- Eccellenti capacità ammortizzanti

P = 100 MPa
Temp. = -40°C / +135°C
Max assorb. H₂O = 4,9% in peso

P = Pressione **Temp.** = Temperatura **P x V** = Pressione per velocità **MPa** = Mega Pascal (=1N / mm²)

Boccole IGLIDUR®



iglidur® H370

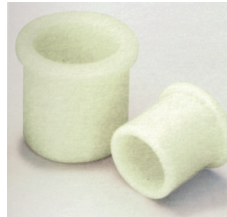
il migliore per ambienti bagnati

- Nessun assorbimento di umidità
- Resistenza agli agenti chimici
- Per temperature elevate
- Elevata resistenza all'usura

P = 75 MPa

Temp. = -40°C / +200°C

Max assorb. H₂O < 0,1% in peso



iglidur® A200

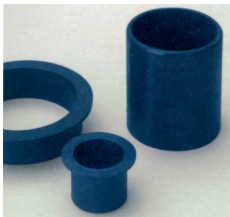
per alimenti

- Approvato FDA per il contatto diretto con gli alimenti
- Ottime capacità ammortizzanti

P = 18 MPa

Temp. = -40°C / +80°C

Max assorb. H₂O = 7,6% in peso



iglidur® H

per applicazioni in acqua

- Per applicazioni in acqua
- Idoneo a lavorare ad alte temperature
- Ottima resistenza agli agenti chimici
- Buone capacità di carico

P = 90 MPa

Temp. = -40°C / +200°C

Max assorb. H₂O = 0,3% in peso



iglidur® A290

per alimenti

- Idoneo al contatto con prodotti alimentari e farmaceutici
- Buone capacità di carico
- Fisiologicamente inerte

P = 70 MPa

Temp. = -40°C / +140°C

Max assorb. H₂O = 7,3% in peso



iglidur® Z

per alti carichi, anche in temperatura

- Per alti carichi dinamici
- Eccellente stabilità termica
- Alte velocità di strisciamento
- Tollera i carichi di spigolo

P = 150 MPa

Temp. = -100°C / +250°C

Max assorb. H₂O = 1,1% in peso



iglidur® H2

economico, per alte temperature

- Idoneo a lavorare in acqua
- Per alte temperature
- Buona resistenza chimica

P = 110 MPa

Temp. = -40°C / +200°C

Max assorb. H₂O = 0,2% in peso



iglidur® P

per ambienti umidi

- Minima igroscopia
- Buona resistenza ai carichi
- Polivalente ed economico

P = 50 MPa

Temp. = -40°C / +130°C

Max assorb. H₂O = 0,4% in peso



iglidur® D

meno attrito, più risparmio

- Bassi coefficienti d'attrito
- Alte velocità ammissibili
- Economico

P = 23 MPa

Temp. = -50°C / +90°C

Max assorb. H₂O = 1,1% in peso



iglidur® F

conduttore di corrente

- Elettricamente conduttore
- Eccellente resistenza alla compressione
- Elevati P_{xv} ammissibili

P = 105 MPa

Temp. = -40°C / +140°C

Max assorb. H₂O = 8,4% in peso



iglidur® GLW

versatile e conveniente

- Eccellente resistenza a carichi statici
- Polivalente ed economico
- Per produzioni su grosse serie

P = 70 MPa

Temp. = -40°C / +100°C

Max assorb. H₂O = 5,5% in peso

Boccole in metallo



Boccole a secco autolubrificanti

in acciaio Inox + bronzo + PTFE

Serie **MU**
Serie **MUF**
Serie **MUW**



Boccole bimetalliche

in acciaio + lega di carbonio +
lega di piombo + bronzo

Serie **MBM**



Boccole a strisciamento alveolate

in acciaio + polvere di bronzo + POM
modificato

Serie **MX**
Serie **MXW**



Boccole a strisciamento con losanghe

in bronzo

Serie **MW**
Serie **MW-F**



Boccole a strisciamento

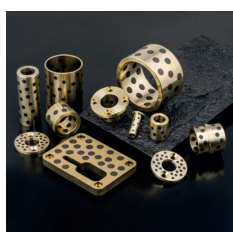
in bronzo

Serie **MW2**
Serie **MW2-F**



Boccole sinterizzate in bronzo

Serie **MSB**
Serie **MSB-F**



Boccole autolubrificanti in bronzo

con inserti in grafite

Serie **MSB-GR**
Serie **MSB-GRF**
Serie **MSB-GRW**



Boccole sinterizzate in ferro

Serie **MSF**
Serie **MSF-F**