

## Sistemi lineari a ROTELLA condotta



I sistemi lineari a rotella condotta sono composti da una rotaia di guida, da una piastra carro standard e dalle rotelle di scorrimento. Le rotaie sono realizzate in alluminio estruso anodizzato (disponibili in varie sezioni) sulle quali vengono fissate, tramite cianfrinatura, le barre tonde di scorrimento in acciaio temprato rettificato e cromato.

### CARATTERISTICHE PRINCIPALI

- economicità
- prive di manutenzione
- silenziosità
- massima flessibilità
- precarico registrabile

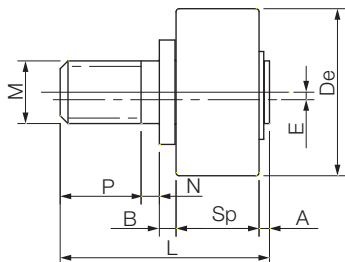
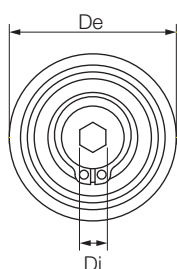
Grazie alle rotelle su perno eccentrico è possibile realizzare il perfetto accoppiamento con le barre e determinare il precarico desiderato. Le rotelle di scorrimento presentano protezioni 2RS ingrassate a vita e possono essere con profilo ad arco gotico oppure a "V" con gola di 120°; quest'ultime permettono di scaricare al meglio le impurità presenti in alcuni ambienti di lavoro.

### A RICHIESTA

- forature di fissaggio guide a disegno cliente
- barre di scorrimento e rotelle in inox
- piastra carro a disegno cliente
- sistema di giunzione per guide oltre i 6000 mm

**N.B.:** tutti i moduli lineari possono essere personalizzabili a disegno secondo le specifiche dei clienti. I dati possono essere soggetti a cambiamenti senza preavviso. **Contattateci sempre per la verifica dell'applicazione.**

## Rotelle con perno - cilindriche

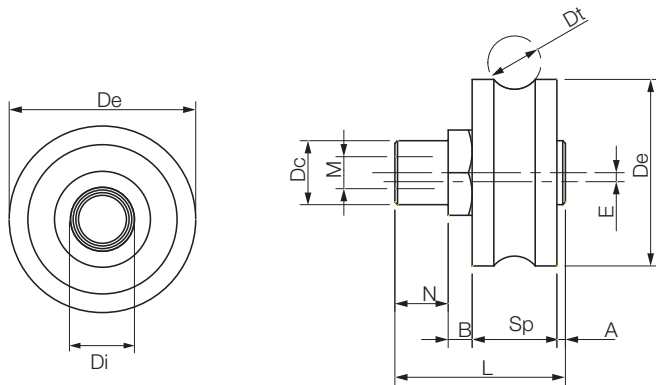


Tipo	dimensioni											Tipo rotella	Tipo perno	Crc*	Cac	
	Di (mm)	De (mm)	Sp (mm)	Dt (mm)	A (mm)	B (mm)	N (mm)	P (mm)	L (mm)	M (mm)	E (mm)					
<b>CONCENTRICHE:</b>																
<b>FGRUGD39</b>	6	19	11,0	-	1,8	1,7	4,5	10,0	29,0	8	-	<b>FCCURR1</b>	<b>FDPERO7</b>	269 N	116 N	
<b>FGRUGD37</b>	12	32	15,9	-	2,2	3,0	5,0	14,0	40,1	12	-	<b>FCCUSE8</b>	<b>FDPERO5</b>	408 N	400 N	
<b>FGRUGD38</b>	12	32	15,9	-	2,2	3,0	5,0	11,0	37,1	12	-	<b>FCCUSE8</b>	<b>FDPERO28</b>	408 N	400 N	
<b>ECCENTRICHE:</b>																
<b>FGRUGD60</b>	6	19	11,0	-	1,8	1,7	4,5	10,0	29,0	8	1,0	<b>FCCURR1</b>	<b>FDPERO48</b>	269 N	116 N	
<b>FGRUGD58</b>	12	32	15,9	-	2,2	3,0	5,0	14,0	40,1	12	1,5	<b>FCCUSE8</b>	<b>FDPERO37</b>	408 N	400 N	
<b>FGRUGD59</b>	12	32	15,9	-	2,2	3,0	5,0	11,0	37,1	12	1,5	<b>FCCUSE8</b>	<b>FDPERO62</b>	408 N	400 N	

**Crc** = Carico radiale consigliato (N) - **Cac** = Carico assiale consigliato (N)

\* Valori riferiti al carico di rottura della rotella che risulta più basso di quello del perno.

## Rotelle con perno - profilate con filetto tipo F

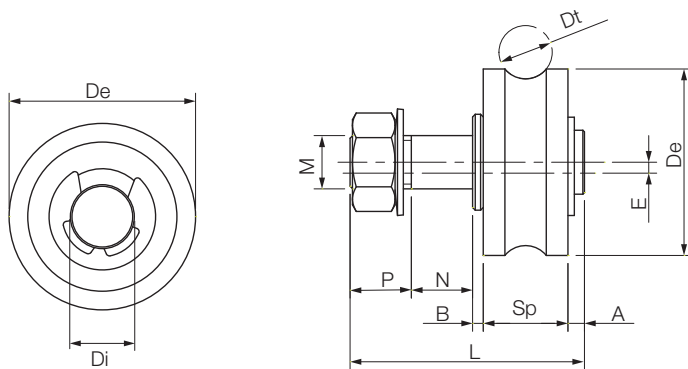


Tipo	dimensioni (mm)											Tipo rotella	Tipo perno	Crc*	Cac
	Di (mm)	De (mm)	Sp (mm)	Dt (mm)	A (mm)	B (mm)	N (mm)	L (mm)	M (mm)	E (mm)	Dc (mm)				
<b>CONCENTRICHE:</b>															
<b>FGRUGD26</b>	5	16	8,0	4	0,2	1,6	5,0	14,8	4	-	6	<b>FCRUGC16</b>	<b>FDPERO25</b>	71 N	40 N
<b>FGRUGD42</b>	8	24	11,0	6	0,4	2,5	5,8	19,7	5	-	8	<b>FCRUGC20</b>	<b>FDPERO8</b>	182 N	120 N
<b>FGRUGD28</b>	12	35	15,9	10	1,6	4,5	10,0	32,0	8	-	12	<b>FCRUGC4</b>	<b>FDPERO9</b>	408 N	200 N
<b>FGRUGD69</b>	12	42	19,0	10	3,9	3,0	10,0	35,9	8	-	12	<b>FCRUGC9</b>	<b>FDPERO11</b>	552 N	400 N
<b>ECCENTRICHE:</b>															
<b>FGRUGD47</b>	5	16	8,0	4	0,2	1,6	5,0	14,8	4	0,6	6	<b>FCRUGC16</b>	<b>FDPERO59</b>	71 N	40 N
<b>FGRUGD63</b>	8	24	11,0	6	0,4	2,5	5,8	19,7	5	0,5	8	<b>FCRUGC20</b>	<b>FDPERO39</b>	182 N	120 N
<b>FGRUGD49</b>	12	35	15,9	10	1,6	4,5	10,0	32,0	8	0,5	12	<b>FCRUGC4</b>	<b>FDPERO40</b>	408 N	200 N
<b>FGRUGD70</b>	12	42	19,0	10	3,9	3,0	10,0	35,9	8	0,75	12	<b>FCRUGC9</b>	<b>FDPERO42</b>	552 N	400 N

Crc = Carico radiale consigliato (N) - Cac = Carico assiale consigliato (N)

\* Valori riferiti al carico di rottura della rotella che risulta più basso di quello del perno.

## Rotelle con perno - profilate con filetto tipo M

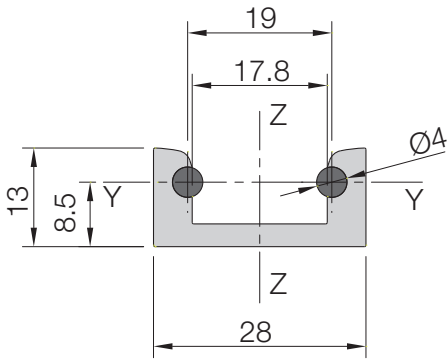
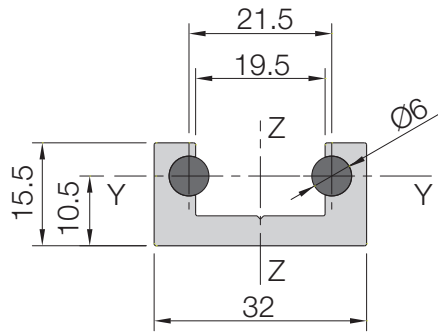
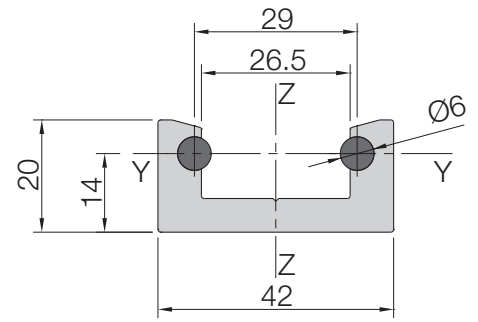
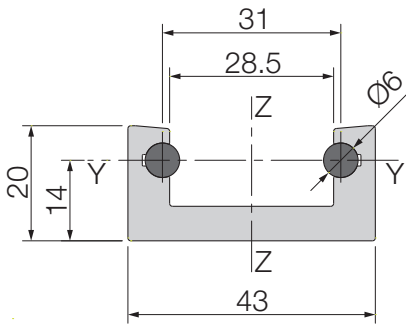
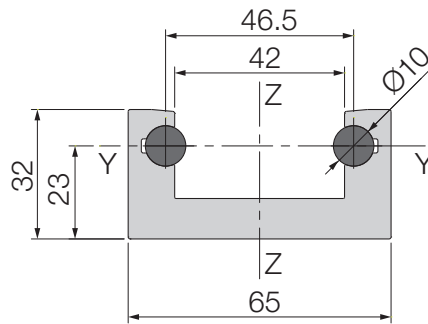
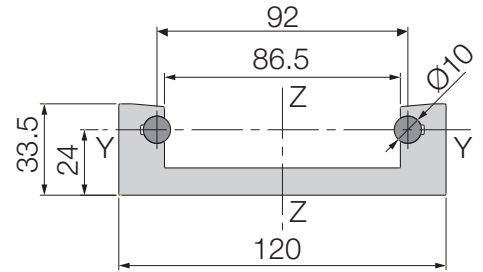
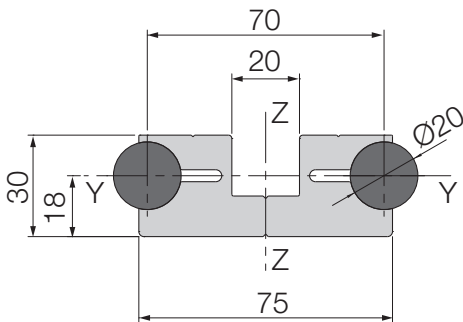
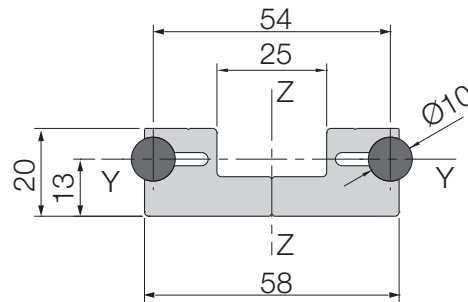
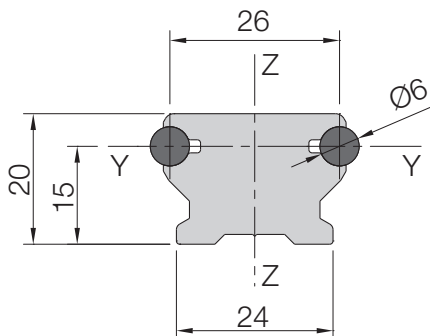
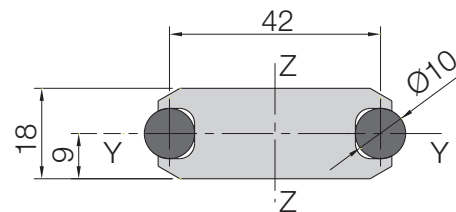


Tipo	dimensioni											Tipo rotella	Tipo perno	Crc*	Cac
	Di (mm)	De (mm)	Sp (mm)	Dt (mm)	A (mm)	B (mm)	N (mm)	P (mm)	L (mm)	M (mm)	E (mm)				
<b>CONCENTRICHE:</b>															
<b>FGRUGD83</b>	5	17	8,0	6	2,5	4	5,0	5,5	23,0	5	-	<b>FCRUGC17</b>	<b>FDPERO22</b>	71 N	80 N
<b>FGRUGD86</b>	8	24	11,0	6	1,8	2	6,0	7,0	27,8	8	-	<b>FCRUGC20</b>	<b>FDPERO23</b>	182 N	240 N
<b>FGRUGD29</b>	5	17	8,0	6	2,5	4	2,5	5,5	19,0	5	-	<b>FCRUGC17</b>	<b>FDPERO79</b>	71 N	80 N
<b>FGRUGD45</b>	12	35	15,9	10	3,1	2	12,0	11,0	44,0	10	-	<b>FCRUGC4</b>	<b>FDPERO24</b>	408 N	40 N
<b>ECCENTRICHE:</b>															
<b>FGRUGD84</b>	5	17	8,0	6	2,5	4	5,0	5,5	23,0	5	0,50	<b>FCRUGC17</b>	<b>FDPERO56</b>	71 N	80 N
<b>FGRUGD85</b>	8	24	11,0	6	1,8	2	6,0	7,0	27,8	8	0,50	<b>FCRUGC20</b>	<b>FDPERO57</b>	182 N	240 N
<b>FGRUGD50</b>	5	17	8,0	6	2,5	4	2,5	5,5	19,0	5	0,50	<b>FCRUGC17</b>	<b>FDPERO80</b>	71 N	80 N
<b>FGRUGD66</b>	12	35	15,9	10	3,1	2	12,0	11,0	44,0	10	0,75	<b>FCRUGC4</b>	<b>FDPERO58</b>	408 N	40 N

Crc = Carico radiale consigliato (N) - Cac = Carico assiale consigliato (N)

\* Valori riferiti al carico di rottura della rotella che risulta più basso di quello del perno.

# PROFILI


**IL 28**

**IL 32**

**IL 42**

**IL 43**

**MR 65**

**IL 120**

**GD 20**

**GD 10**

**ACS 32**

**ACS 52**