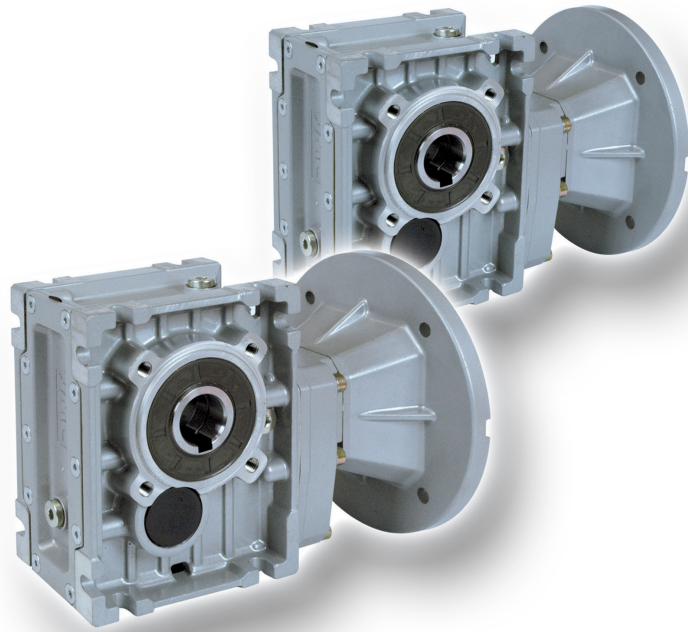


Riduttori ortogonali - serie CHO



Rapporti e predisposizioni possibili

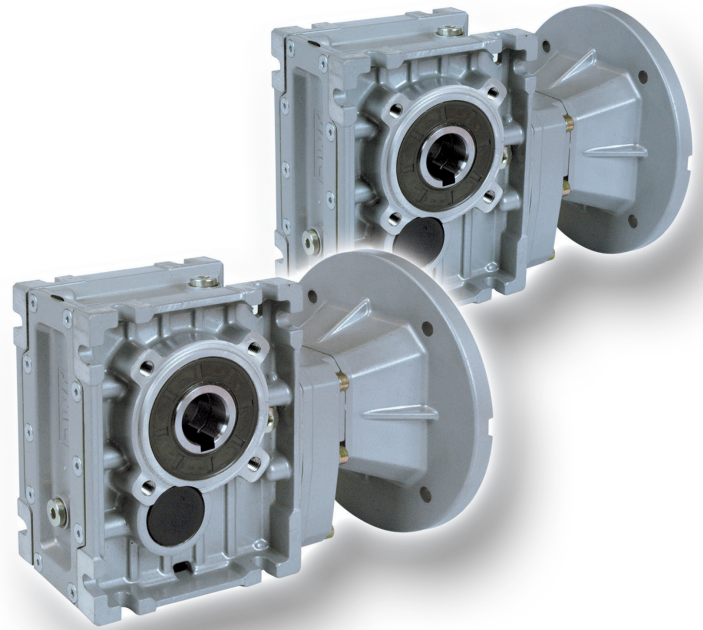
CHO 52/53 - n1 = 1400 r/min - 130Nm

Tipo	rapporto nominale	rapporto reale	velocità in uscita r/min	coppia nominale in uscita Nm	potenza in entrata Kw	fattore di servizio	carico radiale mezzzeria N	flange attacco motore			
								63B5	71B5 71B14	80B5 80B14	90B5 90B14
3 stadi											
CHO 53	300,0	291,79	4,8	110	0,12	0,60	4100	▪			
	250,0	244,29	5,8	130	0,12	0,75	4100	▪			
	200,0	200,44	7,0	130	0,12	0,95	4100	▪			
	150,0	146,67	9,6	130	0,18	0,86	4000	▪			
	125,0	120,34	12,0	130	0,18	1,05	3770	▪	▪		
	100,0	101,04	14,0	130	0,25	0,90	3560	▪	▪		
	75,0	74,62	19,0	130	0,37	0,82	3220	▪	▪		
2 stadi											
CHO 52	60,0	58,36	24,0	110	0,37	0,83	2960	▪	▪		
	50,0	48,86	29,0	130	0,37	1,18	2790	▪	▪	▪	
	40,0	40,09	35,0	130	0,55	1,00	2610	▪	▪	▪	
	30,0	29,33	48,0	130	0,75	0,95	2350	▪	▪	▪	
	25,0	24,07	59,0	130	0,75	1,18	2200	▪	▪	▪	▪
	20,0	20,21	70,0	130	1,10	1,00	2080	▪	▪	▪	▪
	15,0	14,92	94,0	130	1,50	0,95	1880	▪	▪	▪	▪
	12,5	12,47	113,0	120	1,50	1,05	1770	▪	▪	▪	▪
	10,0	10,47	134,0	110	1,50	1,15	1670	▪	▪	▪	▪
7,5	7,73	182,0	100	1,50	1,42	1510	▪	▪	▪	▪	

CHO 62/63 - n1 = 1400 r/min - 200Nm

3 stadi											
CHO 63	300,0	302,50	4,7	170	0,12	0,81	4800	▪			
	250,0	243,57	5,8	200	0,18	0,80	4800	▪			
	200,0	196,43	7,2	200	0,25	0,70	4800	▪	▪		
	150,0	151,56	9,3	200	0,25	0,90	4650	▪	▪		
	125,0	122,22	12,0	200	0,37	0,76	4330	▪	▪		
	100,0	101,27	14,0	200	0,37	0,93	4070	▪	▪		
	75,0	73,33	20,0	200	0,55	0,86	3650	▪	▪	▪	
2 stadi											
CHO 62	60,0	60,50	24,0	170	0,55	0,83	3430	▪	▪	▪	
	50,0	48,71	29,0	200	0,75	0,92	3190	▪	▪	▪	▪
	40,0	39,29	36,0	200	0,75	1,11	2970	▪	▪	▪	▪
	30,0	30,31	47,0	200	1,10	1,00	2720	▪	▪	▪	▪
	25,0	24,44	58,0	200	1,50	0,92	2530	▪	▪	▪	▪
	20,0	20,25	70,0	200	1,50	1,11	2380	▪	▪	▪	▪
	15,0	14,67	96,0	200	1,50	1,48	2130	▪	▪	▪	▪
	12,5	12,67	111,0	180	1,50	1,53	2030	▪	▪	▪	▪
	10,0	10,50	134,0	170	1,50	1,80	1910	▪	▪	▪	▪
7,5	7,60	185,0	160	1,50	2,35	1710	▪	▪	▪	▪	

Riduttori ortogonali - serie CHO



Rapporti e predisposizioni possibili

CHO 72/73 - n1 = 1400 r/min - 350Nm

Tipo	rapporto nominale	rapporto reale	velocità in uscita r/min	coppia nominale in uscita Nm	potenza in entrata Kw	fattore di servizio	carico radiale mezzeria N	flange attacco motore					
								63B5	71B5	80B5 80B14	90B5 90B14	100B5 100B14	112B5 112B14
3 stadi													
CHO 73	300,0	297,21	4,8	350	0,25	0,81	6500	▪	▪				
	250,0	240,89	5,9	350	0,25	1,00	6500	▪	▪				
	200,0	200,66	7,0	350	0,25	1,19	6500	▪	▪				
	150,0	151,20	9,3	350	0,37	1,08	6500	▪	▪	▪			
	125,0	125,95	12,0	350	0,55	0,88	5980	▪	▪	▪			
	100,0	99,22	15,0	350	0,55	1,11	5520	▪	▪	▪			
	75,0	75,45	19,0	350	0,75	1,10	5040	▪	▪	▪	▪		
2 stadi													
CHO 72	60,0	59,44	24,0	350	1,10	0,88	4660		▪	▪	▪		
	50,0	48,18	30,0	350	1,10	1,08	4340		▪	▪	▪		
	40,0	40,13	35,0	350	1,50	1,00	4080		▪	▪	▪	▪	
	30,0	30,24	47,0	350	1,50	1,30	3720			▪	▪	▪	▪
	25,0	25,19	56,0	350	2,20	1,10	3500			▪	▪	▪	▪
	20,0	19,84	71,0	350	2,20	1,30	3230			▪	▪	▪	▪
	15,0	15,09	93,0	350	3,00	1,30	2950			▪	▪	▪	▪
	12,5	12,49	113,0	330	4,00	1,06	2770				▪	▪	▪
	10,0	9,84	143,0	320	4,00	1,31	2550				▪	▪	▪
	7,5	7,48	188,0	310	4,00	1,67	2330				▪	▪	▪

CHO 82/83 - n1 = 1400 r/min - 500Nm

Tipo	rapporto nominale	rapporto reale	velocità in uscita r/min	coppia nominale in uscita Nm	potenza in entrata Kw	fattore di servizio	carico radiale mezzeria N	flange attacco motore					
								63B5	71B5	80B5 80B14	90B5 90B14	100B5 100B14	112B5 112B14
3 stadi													
CHO 83	300,0	295,18	4,8	460	0,25	1,08	8300	▪	▪				
	250,0	240,89	5,9	500	0,37	1,00	8300	▪	▪	▪			
	200,0	200,66	7,0	500	0,37	1,15	8300	▪	▪	▪			
	150,0	151,20	9,3	500	0,55	1,04	8050	▪	▪	▪			
	125,0	125,95	12,0	500	0,75	0,94	7580	▪	▪	▪			
	100,0	99,22	15,0	500	0,75	1,20	7000		▪	▪	▪		
	75,0	75,45	19,0	500	1,10	1,04	6390		▪	▪	▪		
2 stadi													
CHO 82	60,0	59,04	4,8	460	1,50	0,94	5890		▪	▪	▪	▪	
	50,0	48,17	5,9	500	1,50	1,15	5500		▪	▪	▪	▪	
	40,0	40,13	7,0	500	2,20	0,92	5170			▪	▪	▪	▪
	30,0	30,24	9,3	500	2,20	1,23	4710			▪	▪	▪	▪
	25,0	25,19	12,0	500	3,00	1,11	4430			▪	▪	▪	▪
	20,0	19,84	15,0	500	4,00	1,00	4090				▪	▪	▪
	15,0	15,09	19,0	500	4,00	1,34	3730				▪	▪	▪
	12,5	12,49	113	480	4,00	1,55	3510				▪	▪	▪
	10,0	9,84	143	460	4,00	1,89	3240				▪	▪	▪
	7,5	7,48	188	440	4,00	2,37	2950				▪	▪	▪