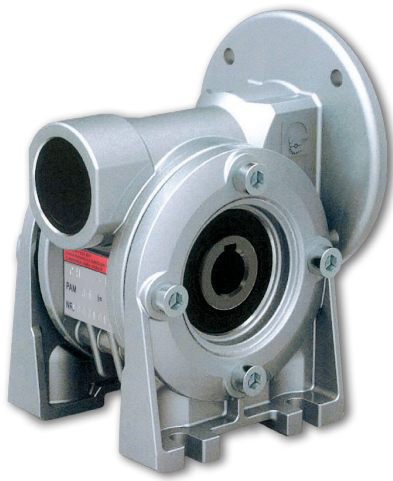
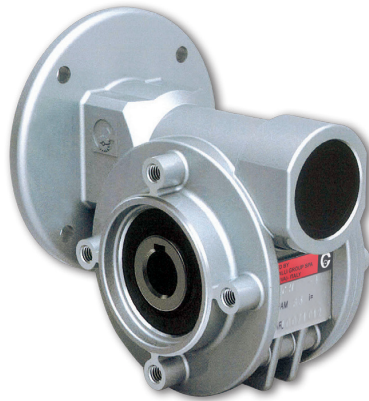


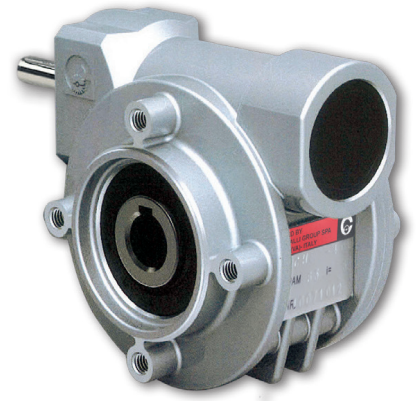
## Riduttori a vite senza fine - serie CH



**CH...**



**CH...P**



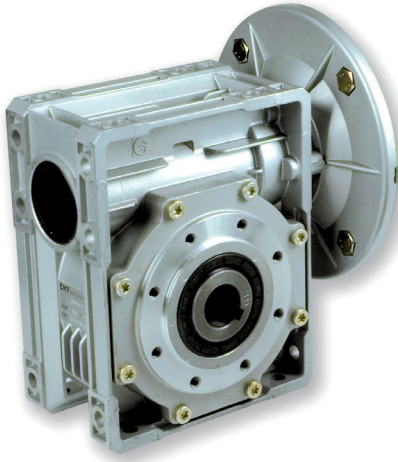
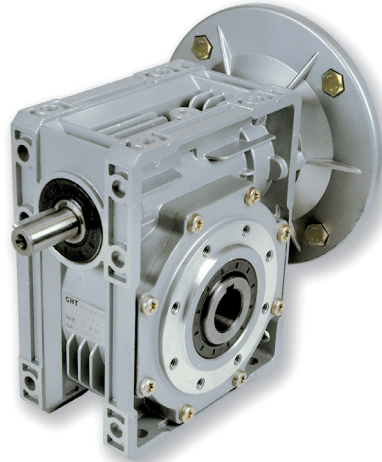
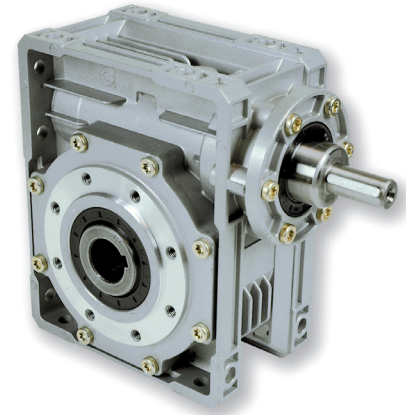
**CHR...P**

### Prestazioni con motori a 4 poli - 1400 giri entrata

Tipo	rapporto	velocità in uscita	potenza in entrata	coppia in uscita	fattore di servizio	predisposizione attacco motore possibili		peso
		r/min	Kw	Nm				kg
<b>CH 03</b>	7	200	0,22	8	1,8	63/56	B5/B14	1
	10	140	0,22	11	1,4	63/56	B5/B14	
	15	93	0,22	16	1,0	63/56	B5/B14	
	20	70	0,22	20	0,9	63/56	B5/B14	
	30	47	0,18	22	0,8	63/56	B5/B14	
	40	35	0,12	18	1,0	63/56	B5/B14	
	60	23	0,09	18	1,0	63/56	B5/B14	
	70	20	0,09	15	0,9	56	B5/B14	
<b>CH 04</b>	7	200	0,55*	22	1,4	71/63	B5/B14	2,1
	10	140	0,55*	30	1,0	71/63	B5/B14	
	14	100	0,37	29	1,0	71/63	B5/B14	
	20	70	0,37	38	1,0	71/63	B5/B14	
	28	50	0,37	40	0,9	71/63	B5/B14	
	35	40	0,25	41	0,9	71/63	B5/B14	
	46	30	0,18	37	1,0	63	B5/B14	
	60	23	0,18	37	0,9	63	B5/B14	
	70	20	0,12	33	0,9	63	B5/B14	
	100	14	0,12	30	0,9	63	B5/B14	
<b>CH 05</b>	7	200	1,1*	40	1,4	80/71	B5/B14	3
	10	140	1,1*	49	1,2	80/71	B5/B14	
	14	100	0,75	57	1,1	80/71	B5/B14	
	18	78	0,55	52	1,1	80/71	B5/B14	
	24	58	0,55	67	0,9	80/71	B5/B14	
	28	50	0,55	73	1,0	80/71	B5/B14	
	36	39	0,37	61	1,1	71	B5/B14	
	45	31	0,37	65	0,9	71/63	B5/B14	
	60	23	0,25	60	1,0	71/63	B5/B14	
	70	20	0,22	55	0,9	63	B5/B14	
	80	17	0,18	54	1,0	63	B5/B14	
	100	14	0,18	50	0,9	63	B5/B14	

\* Motori grandezza 80

## Riduttori a vite senza fine - serie CH

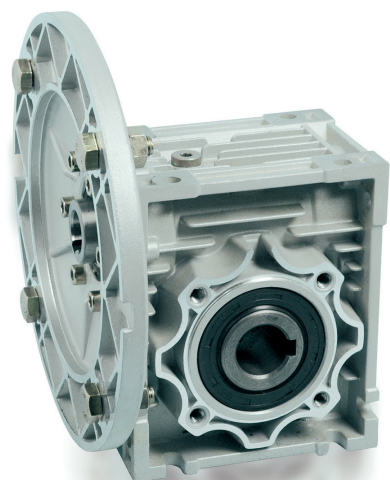

**CH...**

**CHE...**

**CHR...**

### Prestazioni con motori a 4 poli - 1400 giri entrata

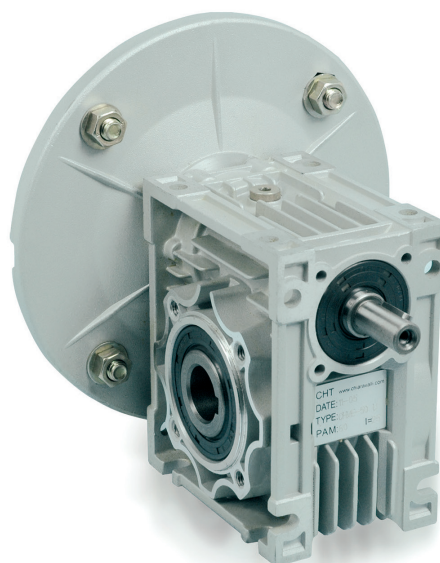
Tipo	rapporto	velocità in uscita	potenza in entrata	coppia in uscita	fattore di servizio	predisposizione attacco motore possibili		peso
		r/min	Kw	Nm				kg
<b>CH 06</b>	7	200	1,85	75	1,5	90/80	B5/B14	5,2
	10	140	1,85	105	1,3	90/80	B5/B14	
	12	117	1,85	129	1,1	90/80	B5/B14	
	15	93	1,85	146	1,0	90/80	B5/B14	
	19	74	1,50	150	1,0	90/80	B5/B14	
	24	58	1,10	138	1,1	90/80	B5/B14	
	30	47	1,10	155	1,0	90/80	B5/B14	
	38	37	0,75	133	1,1	90/80	B5/B14	
	45	31	0,75	152	0,9	80/71	B5/B14	
	64	22	0,37	101	1,2	80/71	B5/B14	
	80	17	0,37	112	1,0	71	B5/B14	
100	14	0,37	110	1,0	71	B5/B14		
<b>CH 07</b>	7	200	4	170	1,1	100/90	B5/B14	9,2
	10	140	3	175	1,3	100/90	B5/B14	
	15	93	3	250	1,0	100/90	B5/B14	
	20	70	2,20	240	1,0	100/90	B5/B14	
	25	56	1,85	250	1,0	90/80	B5/B14	
	30	47	1,50	230	1,2	90/80	B5/B14	
	40	35	1,1	215	1,2	90/80	B5/B14	
	50	28	1,1	220	0,9	90/80	B5/B14	
	60	23	0,75	200	1,0	90/80	B5/B14	
	80	17	0,55	180	1,0	80/71	B5/B14*	
	100	14	0,37	140	1,1	80/71	B5/B14*	
<b>CH 08</b>	7	200	4	170	1,5	112/100/90	B5/B14	12,2
	10	140	4	240	1,2	112/100/90	B5/B14	
	15	93	4	350	0,9	112/100/90	B5/B14	
	20	70	3,00	340	0,9	100/90	B5/B14	
	23	61	2,20	280	1,1	100/90	B5/B14	
	30	47	2,20	340	1,1	100/90	B5/B14	
	40	35	1,85	340	0,9	90/80	B5/B14	
	46	30	1,5	340	1,0	90/80	B5/B14	
	56	25	1,1	290	1,0	90/80	B5/B14	
	64	22	1,1	290	0,9	90/80	B5/B14	
	80	17	0,75	260	1,0	90/80	B5/B14	
100	14	0,55	220	1,0	80	B5/B14		

\* Motori grandezza 71 solo B5

## Riduttori a vite senza fine - serie CHM



**CHM**



**CHME**

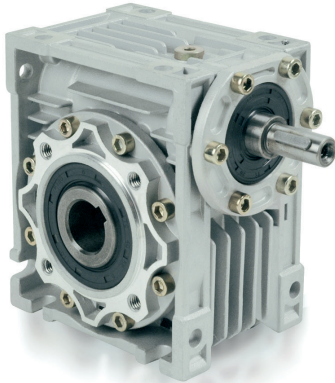
### Prestazioni con motori a 4 poli - 1400 giri entrata

Tipo	rapporto	velocità in uscita	potenza in entrata	coppia in uscita	fattore di servizio	predisposizione attacco motore possibili		peso  kg
		r/min	Kw	Nm				
<b>CHM 025</b>	7,5	186,7	0,09	3,8	2,8	56	B14	0,7
	10	140,0	0,09	5,0	2,4	56	B14	
	15	93,3	0,09	7,2	1,6	56	B14	
	20	70,0	0,09	9,0	1,3	56	B14	
	25	56,0	0,09	10,0	1,0	56	B14	
	30	46,7	0,09	12,3	1,1	56	B14	
	40	35,0	0,09	13,0	1,0	56	B14	
	50	28,0	0,09	14,0	0,7	56	B14	
60	23,3	0,09	14,0	0,6	56	B14		
<b>CHM 030</b>	7,5	186,7	0,22	9,0	2,1	63/56	B5/B14	1,2
	10	140,0	0,22	11,0	1,6	63/56	B5/B14	
	15	93,3	0,22	16,0	1,0	63/56	B5/B14	
	20	70,0	0,22	20,0	0,9	63/56	B5/B14	
	25	56,0	0,18	20,0	1,0	63/56	B5/B14	
	30	46,7	0,18	22,0	0,9	63/56	B5/B14	
	40	35,0	0,18	21,0	0,8	63/56	B5/B14	
	50	28,0	0,18	19,0	0,8	63/56	B5/B14	
	60	23,3	0,09	18,0	0,9	56	B5/B14	
80	17,5	0,09	13,0	0,9	56	B5/B14		
<b>CHM 040</b>	7,5	186,7	0,55**	22,0	1,6	71/63	B5/B14	2,3
	10	140,0	0,55**	30,0	1,4	71/63	B5/B14	
	15	93,3	0,55**	44,0	0,9	71/63	B5/B14	
	20	70,0	0,55**	38,0	1,0	71/63	B5/B14	
	25	56,0	0,37	45,0	0,9	71/63	B5/B14	
	30	46,7	0,37	52,0	0,8	71/63	B5/B14	
	40	35,0	0,25	43,0	0,9	71/63	B5/B14	
	50	28,0	0,22	44,0	0,9	63/56	B5/B14*	
	60	23,3	0,18	42,0	0,8	63/56	B5/B14*	
	80	17,5	0,18	36,0	0,8	63/56	B5/B14*	
100	14,0	0,18	35,0	0,8	63/56	B5/B14*		

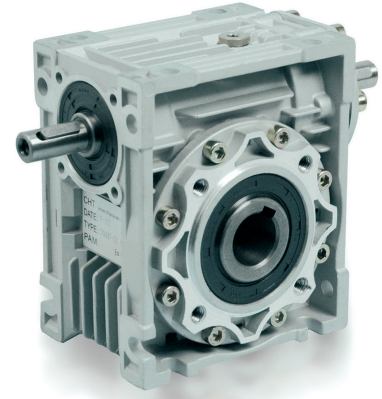
\* Motori grandezza 56 solo B5

\*\* Motori grandezza 71

## Riduttori a vite senza fine - serie CHM



**CHMR**



**CHMRE**

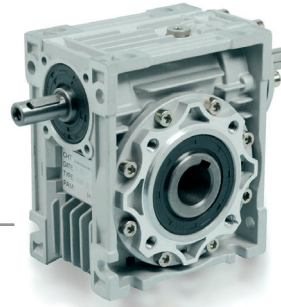
### Prestazioni con motori a 4 poli - 1400 giri entrata

Tipo	rapporto	velocità in uscita	potenza in entrata	coppia in uscita	fattore di servizio	predisposizione attacco motore possibili		peso  kg
		r/min	Kw	Nm				
<b>CHM 050</b>	7,5	186,7	0,75	33,3	2,0	80/71	B5/B14	3,5
	10	140,0	0,75	43,9	1,6	80/71	B5/B14	
	15	93,3	0,75	62,6	1,2	80/71	B5/B14	
	20	70,0	0,75	80,0	0,9	80/71	B5/B14	
	25	56,0	0,55	70,0	1,0	80/71	B5/B14	
	30	46,7	0,55	80,0	1,0	80/71	B5/B14	
	40	35,0	0,37	67,0	1,1	80/71/63	B5/B14*	
	50	28,0	0,37	78,0	0,9	71/63	B5/B14*	
	60	23,3	0,37	87,0	0,8	71/63	B5/B14*	
	80	17,5	0,25	70,0	0,9	71/63	B5/B14*	
100	14,0	0,18	59,0	0,9	71/63	B5/B14*		
<b>CHM 063</b>	7,5	186,7	1,50	67,4	1,8	90/80	B5/B14	6,2
	10	140,0	1,50	88,6	1,4	90/80	B5/B14	
	15	93,3	1,50	126,0	1,19	90/80	B5/B14	
	20	70,0	1,50	164,0	0,8	90/80	B5/B14	
	25	56,0	1,10	145,0	0,9	90/80	B5/B14	
	30	46,7	1,10	165,0	1,0	90/80	B5/B14	
	40	35,0	0,75	143,0	1,0	80/71	B5/B14	
	50	28,0	0,55	122,0	1,1	80/71	B5/B14	
	60	23,3	0,55	138,0	0,9	80/71	B5/B14	
	80	17,5	0,37	114,0	1,1	80/71	B5/B14	
100	14,0	0,37	127,0	0,9	71	B5/B14		
<b>CHM 075</b>	7,5	186,7	4,00	180,0	1,0	100/90	B5/B14	9
	10	140,0	4,00	237,0	0,8	100/90	B5/B14	
	15	93,3	3,00	260,0	0,8	100/90	B5/B14	
	20	70,0	1,50	167,0	1,2	90/80	B5/B14	
	25	56,0	1,50	204,0	1,0	90/80	B5/B14	
	30	46,7	1,50	232,0	1,0	90/80	B5/B14	
	40	35,0	1,10	214,0	1,0	90/80	B5/B14	
	50	28,0	0,75	176,0	1,2	90/80/71	B5/B14*	
	60	23,3	0,75	199,0	1,0	80/71	B5/B14*	
	80	17,5	0,55	178,0	1,1	80/71	B5/B14*	
100	14,0	0,55	203,0	0,9	80/71	B5/B14*		

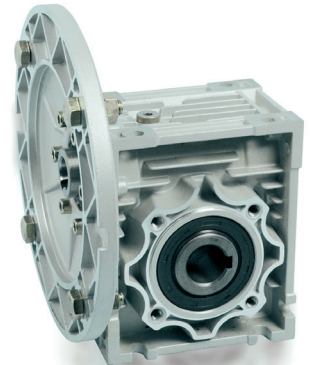
\* Motori grandezza 71 solo B5

## Riduttori a vite senza fine - serie CHM

**CHMRE**



**CHM**



Prestazioni con motori a 4 poli - 1400 giri entrata

Tipo	rapporto	velocità in uscita	potenza in entrata	coppia in uscita	fattore di servizio	predisposizione attacco motore possibili		peso
		r/min	Kw	Nm				kg
<b>CHM 090</b>	7,5	186,7	4,00	184	1,5	100/90	B5/B14	13
	10	140,0	4,00	242	1,3	100/90	B5/B14	
	15	93,3	4,00	351	1,1	100/90	B5/B14	
	20	70,0	4,00	456	0,8	100/90	B5/B14	
	25	56,0	3,00	417	0,8	100/90	B5/B14	
	30	46,7	3,00	478	0,9	100/90	B5/B14	
	40	35,0	1,50	306	1,2	90/80	B5/B14	
	50	28,0	1,50	367	1,0	90/80	B5/B14	
	60	23,3	1,50	421	0,8	90/80	B5/B14	
	80	17,5	0,75	257	1,1	80	B5/B14	
100	14,0	0,75	300	0,9	80	B5/B14		
<b>CHM 110</b>	7,5	186,7	7,50	344	1,6	132/112/100	B5/B14	35
	10	140,0	7,50	453	1,3	132/112/100	B5/B14	
	15	93,3	7,50	659	1,0	132/112/100	B5/B14	
	20	70,0	5,50	635	1,0	132/112/100	B5/B14	
	25	56,0	4,00	573	1,2	112/100	B5/B14	
	30	46,7	4,00	645	1,1	112/100	B5/B14	
	40	35,0	3,00	636	1,1	112/100/90	B5/B14*	
	50	28,0	3,00	764	0,9	112/100/90	B5/B14*	
	60	23,3	2,20	645	1,0	112/100/90	B5/B14*	
	80	17,5	1,50	546	0,9	90	B5/B14*	
100	14,0	1,10	470	1,0	90	B5/B14*		
<b>CHM 130</b>	7,5	186,7	7,50	348	2,2	132	B5/B14	48
	10	140,0	7,50	455	1,8	132	B5/B14	
	15	93,3	7,50	660	1,2	132	B5/B14	
	20	70,0	7,50	877	1,0	132	B5/B14	
	25	56,0	7,50	1.071	0,9	132	B5/B14	
	30	46,7	7,50	1.225	0,8	132/112/100	B5/B14	
	40	35,0	5,50	1.173	0,9	132/112/100	B5/B14	
	50	28,0	4,00	1.023	0,9	100	B5/B14	
	60	23,3	3,00	886	1,1	100	B5/B14	
	80	17,5	3,00	1.112	0,8	100/90	B5/B14*	
100	14,0	1,50	652	1,1	100/90	B5/B14*		
<b>CHM 150</b>	7,5	186,7	15,00	680	1,6	160	B5	84
	10	140,0	15,00	905	1,2	160	B5	
	15	93,3	15,00	1.310	0,9	160	B5	
	20	70,0	11,00	1.270	1,0	160	B5	
	25	56,0	11,00	1.520	0,8	160	B5	
	30	46,7	7,50	1.240	0,8	132	B5	
	40	35,0	7,50	1.560	0,9	132	B5	
	50	28,0	5,50	1.405	0,9	132	B5	
	60	23,3	5,50	1.610	0,8	132	B5	
	80	17,5	4,00	1.430	0,8	112/100	B5	
100	14,0	3,00	1.300	0,8	112/100	B5		

\* Motori grandezza 90 solo B5