

L'ampia gamma dei prodotti che fanno parte di questo capitolo è difficilmente rappresentabile nel dettaglio e completamente. La nostra rappresentata **elesa** produce da decenni questo tipo di prodotti che negli anni ha continuamente ampliato e perfezionato, raggiungendo uno standard qualitativo e di design di altissimo livello.

Possiamo affermare che gli articoli qui di seguito presentati sono quanto di meglio esista sul mercato, dato che la particolare cura nella realizzazione degli stessi, la scelta dei materiali che li

compongono, la continua ricerca di forme innovative e non ultimo l'ampissima gamma ci consentono di avere la soluzione per ogni esigenza.

Per i motivi sopra esposti gli articoli presentati nel capitolo non rappresentano la totalità della produzione.

Richiedeteci documentazione specifica e contattateci comunque per comunicarci le vostre necessità: è molto probabile che esista già un prodotto standard che vi soddisfi.

Diamo alcuni cenni sui prodotti presentati:

Linee STANDARD

Linea **elesa** Standards

Sono le classiche gamme di pomelli, maniglie, volantini per l'industria meccanica.

Materiali principali: termoindurente - termoplastico.

Linea **ERGOSTYLE**[®] by ELESA

È l'evoluzione naturale delle precedenti linee, in quanto pone come funzione primaria l'aspetto ergonomico*, dei materiali e dei colori (anche personalizzati).

Materiali principali: termopolimero.

Linea **elesa** Clayton[®]

Indicatori di posizione.

Gravitazionali, analogici, elettronici.

Materiali principali: alluminio - acciaio inox - tecnopolimero.

Linea cerniere e chiusure

Componenti tecnici.

Materiali principali: tecnopolimero - lega zinco nichelata - acciaio inox.

Linea **elesa**

Linea metallica che ripete la ELESA[®] Standards con l'aggiunta di accessori ed elementi per il posizionamento e regolazione.

Materiali principali: acciaio - acciaio inox - ghisa - alluminio.

Linea **elesa** Rohde

Maniglia industriale.

Materiali principali: alluminio - acciaio - acciaio inox - tecnopolimero.

* ergonomia: tutto ciò che riguarda il rapporto dell'uomo nei confronti degli utensili e/o oggetti da lui usati.



Volantini di manovra

Volantini a razze
Volantini a disco
Volantini a bracci
Manovelle



Manopole di serraggio

Volantini a lobi
Manopole



Maniglie di serraggio

Maniglie a ripresa
Maniglie a leva



Maniglie

Maniglie a ponte
Maniglie da incasso
Maniglie tubolari





Impugnature

Impugnature fisse
 Impugnature girevoli
 Impugnature ribaltabili



Elementi di regolazione

Manopole di regolazione
 Leve di manovra



Indicatori di posizione

Indicatori gravitazionali
 Indicatori a reazione fissa
 Indicatori a comando diretto
 Indicatori gravitazionali
 Volantini con indicatore



Elementi di posizionamento

Pistoncini a molla
 Perni di bloccaggio
 Pressori a molla





Elementi meccanici

Viti, spintori, anelli, rondelle
Elementi di bloccaggio
Elementi di scorrimento
Bolle di livello



Magneti permanenti

Magneti piatti, cilindrici, non schermati, a U e per profilati
Viti con magneti
Accessori per magneti



Elementi di livellamento e sostegno

Piedini di livellamento
Terminali di sostegno
Morsetti di sostegno
Sostegni e guide
Angolari di fissaggio



Cerniere e accessori

Cerniere in plastica
Cerniere in metallo





Chiusure

Chiusure con manopola
 Chiusure a scatto
 Chiusure con chiave
 Chiusure a leva



Attrezzi di serraggio

Serie orizzontale, verticale, a spinta, a tirante, per stampaggio rotazionale, pneumatici
 Meccanismi a ginocchiera
 Puntali e cappucci



Accessori per oleodinamica

Tappi di chiusura
 Tappi sfiato
 Indicatori di livello
 Indicatori di flusso



Morsetti di collegamento

Morsetti di collegamento per tubi
 Tubi e accessori
 Attuatori lineari e morsetti di collegamento



Linee ad alte prestazioni

Sono linee di prodotti STANDARD realizzati in materiali plastici con caratteristiche innovative per soddisfare le esigenze di specifici settori.



SOFT-TOUCH



Presenza sicura, confortevole e antiscivolo

- Attrezzature per il fitness, per la riabilitazione e per disabili
- Strumenti di precisione
- Attrezzature utilizzate in condizioni ambientali sfavorevoli



CLEAN



Colore bianco e superfici a prova di sporco

- Attrezzature medicali e ospedaliere



HYGIENIC DESIGN



Design, materiali e trattamenti superficiali al servizio dell'igiene

- Settore alimentare, farmaceutico e medicale



SAN



Autosanificazione contro le infezioni batteriche

- Attrezzature medicali, ospedaliere, per la riabilitazione e per disabili
- Arredi urbani e per luoghi pubblici



METAL DETECTABLE



Tecnopolimero RAL 5001 "BLU VERDASTRO" con additivo rilevabile

- Macchine per l'industria alimentare
- Attrezzature farmaceutiche



ATEX



Conformità alla direttiva europea ATEX

- Attrezzature e macchine utilizzate in ambienti soggetti a rischio esplosione



CHROMIUM



Tecnopolimero con superficie cromata

- Attrezzature esterne soggette a condizioni ambientali sfavorevoli
- Macchine e utensili soggetti a frequenti interventi di pulizia



PROFILE COMPATIBLE



Compatibilità con montaggio su profilati

- Componenti compatibili con i più comuni profilati in alluminio



AE-V0



Tecnopolimero autoestinguente

- Arredi urbani e per luoghi pubblici
- Attrezzature per i settori dell'illuminazione e dell'entertainment



VISUALLY DETECTABLE



Tecnopolimero RAL 5005 "BLU SEGNALE" rilevabile

- Macchine per l'industria alimentare
- Attrezzature farmaceutiche



ESD



Tecnopolimero conduttivo

- Linee di montaggio di componenti elettronici
- Ambienti "ESD-Protected"



INOX



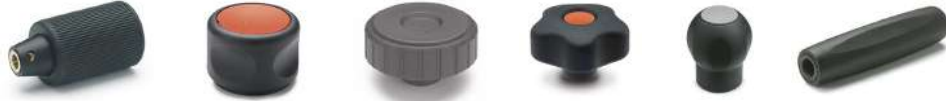
Resistenza alla corrosione

- Settore alimentare, farmaceutico e chimico



SOFT-TOUCH

Presca sicura, confortevole e antiscivolo



CHROMIUM

Tecnopolimero con superficie cromata



CLEAN

Colore bianco e superfici a prova di sporco



PROFILE COMPATIBLE

Compatibilità con montaggio su profilati



SUPER-TECNOPOLIMERO

Tecnopolimeri ad elevate prestazioni meccaniche e termiche





HYGIENIC DESIGN

Design, materiali e trattamenti superficiali al servizio dell'igiene



AE-V0

Tecnopolimero autoestinguente



SAN

Autosanificazione contro le infezioni batteriche



VISUALLY DETECTABLE

Tecnopolimero RAL 5005 "BLU SEGNALE" rilevabile



METAL DETECTABLE

Tecnopolimero RAL 5001 "BLU VERDASTRO" con additivo rilevabile





ESD

Tecnopolimero conduttivo



ATEX

Conformità alla direttiva europea ATEX

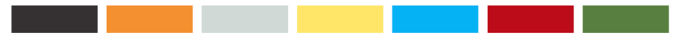


elecolors®

ELECOLORS®

Quando il colore è un valore

I 7 colori ELECOLORS®



ERGOSTYLE®

ERGOSTYLE®

Ergonomia e design



INOX

Resistenza alla corrosione

