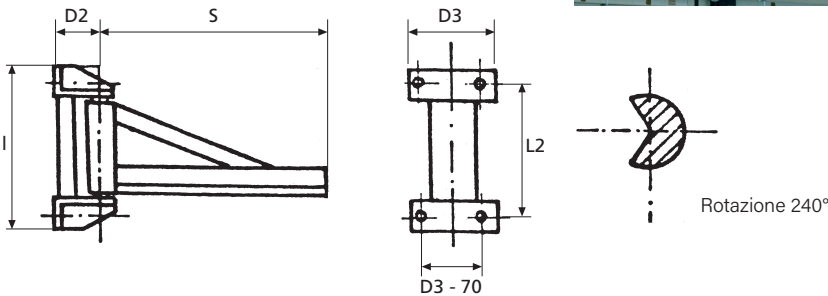


## Gru a bandiera

La gru a bandiera risolve efficacemente il problema della movimentazione dei carichi in spazi limitati. È la soluzione più pratica ed economica poiché snellisce il carico di lavoro delle gru a ponte e rende autonomo ogni centro di lavoro. Sono fornite con: braccio rotante su cuscinetti a sfere, carrello porta paranco, impianto elettrico e freno registrabile.

### Gru a bandiera a mensola

Il braccio girevole con brandeggio manuale è fissato su una mensola di supporto ancorata con tiranti ad un pilastro o ad una parete.



Rotazione della mensola: 240°

Tipo	portata	sbraccio	mensola standardizzata per pilastro	D2	l	L2	D3	ancoraggio tiranti					
	daN	S m						da mm	N.	ø mm			
E125/3	125	3	300	205	640	490	400	4	20				
E125/4		4		205	640	490			20				
E125/5		5		205	820	670			20				
E125/6		6		205	970	820			20				
E125/7		7		200	970	820			24				
E125/8		8		200	970	820			24				
F250/3		250		3	300	205			820	670	400	4	20
F250/4				4		205			820	670			20
F250/5	5		205	970		820	24						
F250/6	6		195	970		820	24						
F250/7	7		195	970		820	24						
F250/8	8		195	970		820	24						
G500/3	500		3	300		195	970	820	400	4			20
G500/4			4			195	970	820					24
G500/5		5	195		970	820	24						
G500/6		6	180		1.200	1.050	27						
G500/7		7	180		1.200	1.050	27						
G500/8		8	180		1.200	1.050	27						
H1000/3		1.000	3		350	195	970	820			450	4	24
H1000/4			4			195	970	820					27
H1000/5	5		180	1.200		1.050	27						
H1000/6	6		180	1.200		1.050	30						
H1000/7	7		170	1.200		1.050	30						
H1000/8	8		170	1.200		1.050	30						

**Materiale mensola:** acciaio Fe 37 piastre piegate e rinforzate con nervature e fori per il fissaggio del braccio mediante tiranti e supporto.

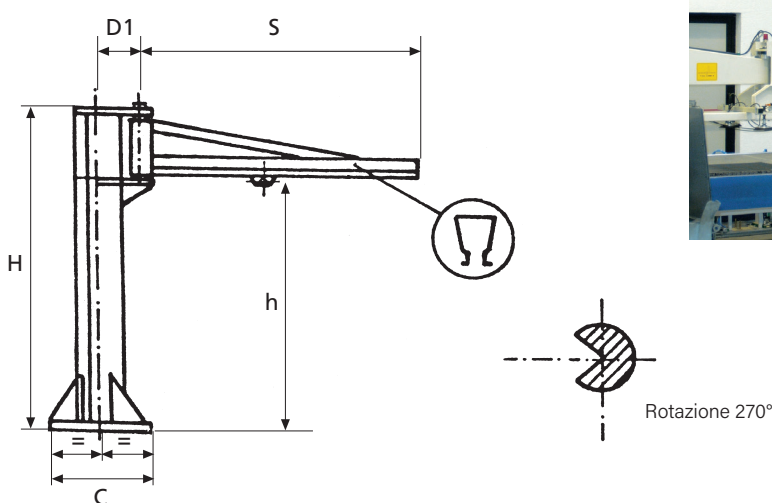
**Materiale braccio:** acciaio Fe 510 girevole fissato al supporto con cuscinetti per facilitarne la rotazione.

## Gru a bandiera

### Gru a bandiera a colonna

Il braccio girevole con brandeggio manuale è fissato ad una colonna ancorata con tirafondi al basamento.

**IMPORTANTE:** La messa in opera della gru con colonna necessita della realizzazione di un plinto di fondazione, che realizzeremo e certificheremo su vostra richiesta.



Rotazione della mensola: 270°

Tipo	portata	sbraccio	D1	C	H	h	
	daN						S
A125/3	125	3	195	400	3.000	2.660	
A125/4		4	195	400	3.000	2.660	
A125/5		5	195	450	3.500	2.980	
A125/6		6	195	450	3.500	2.980	
A125/7		7	195	550	3.500	2.830	
A125/8		8	195	550	4.000	3.330	
B250/3		250	3	195	400	3.000	2.480
B250/4			4	195	450	3.000	2.480
B250/5	5		220	550	3.500	2.830	
B250/6	6		235	550	3.500	2.830	
B250/7	7		260	550	3.500	2.830	
B250/8	8		260	550	4.000	3.100	
C500/3	500	3	235	550	3.500	2.830	
C500/4		4	235	550	3.500	2.830	
C500/5		5	235	550	3.500	2.830	
C500/6		6	285	700	4.000	3.100	
C500/7		7	315	700	4.000	3.100	
C500/8		8	315	700	4.000	3.100	
D1000/3	1.000	3	280	550	3.500	2.830	
D1000/4		4	290	700	4.000	3.100	
D1000/5		5	325	700	4.000	3.100	
D1000/6		6	325	800	4.000	3.100	
D1000/7		7	350	938	4.000	3.100	
D1000/8		8	350	938	4.000	3.100	

**Materiale mensola:** acciaio Fe 37 piastre piegate e rinforzate con nervature e fori per il fissaggio del braccio mediante tiranti e supporto.

**Materiale colonna:** acciaio Fe 37 lamiera sagomata e rinforzata con piastra di base forata per l'ancoraggio e supporto superiore per il braccio.

**Materiale braccio:** acciaio Fe 510 girevole fissato al supporto con cuscinetti per facilitarne la rotazione.