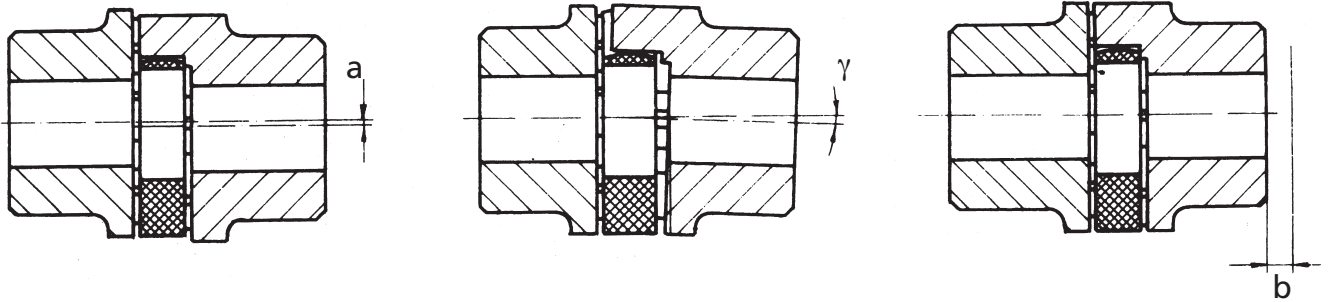


Giunti elastici in ghisa GIFLEX® - serie GET con anello elastico

Nella pratica industriale i giunti elastici a torsione, quali organi di collegamento tra alberi rotanti, sono destinati ad assicurare una trasmissione di coppia esente da urti ed a compensare in esercizio leggeri difetti di allineamento tra gli alberi stessi.

I giunti meccanici della serie GET sono in grado di trasmettere un momento torcente proporzionale al cedimento elastico dell'elemento di interposizione. Sono formati da due semigiunti in ghisa meccanica G25 ed un elemento elastico a forma di stella in gomma termoplastica avente durezza 94 SHORE A.

Tabella disassamenti e prestazioni



Stella colore: **GIALLO** **NERO**

Tipo	n° giri max	angolo di torsione		stella dentata	momento torcente			rigidità torsionale (kNm/rad)				spostam. assiale	disassamento massimo		
		coppia nominale	coppia massima		coppia nominale	coppia massima	coppia massima con invers.	1.0 TKN	0.75 TKN	0.5 TKN	0.25 TKN		b mm	radiale	angolo
GET 19/24	14.000			94	10	20	2,6	0,68	0,57	0,44	0,28	1,2	0,20	1,2°	
GET 24/32	10.600			94	35	70	9,0	2,19	1,82	1,40	0,90	1,4	0,20	0,9°	
GET 28/38	8.500			94	95	190	25,0	5,20	4,31	3,32	2,12	1,5	0,25	0,9°	
GET 38/45	7.100			94	190	380	49,0	10,00	8,30	6,39	4,08	1,8	0,28	1,0°	
GET 42/55	6.000	3°	5°	94	265	530	69,0	17,00	14,11	10,86	6,94	2,0	0,32	1,0°	
GET 48/60	5.600			94	310	620	81,0	20,00	16,59	12,77	8,16	2,1	0,36	1,1°	
GET 55/70	4.750			94	410	820	105,0	21,99	18,25	14,05	8,98	2,2	0,38	1,1°	
GET 65/75	4.250			94	625	1.250	163,0	28,20	23,39	18,01	11,51	2,6	0,42	1,2°	
GET 75/90	3.550			94	975	1.950	254,0	67,99	56,41	43,44	27,75	3,0	0,48	1,2°	
GET 90/100	2.800			94	2.400	4.800	624,0	110,00	91,26	70,27	44,89	3,4	0,50	1,2°	

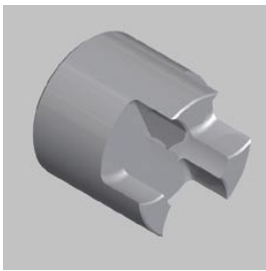
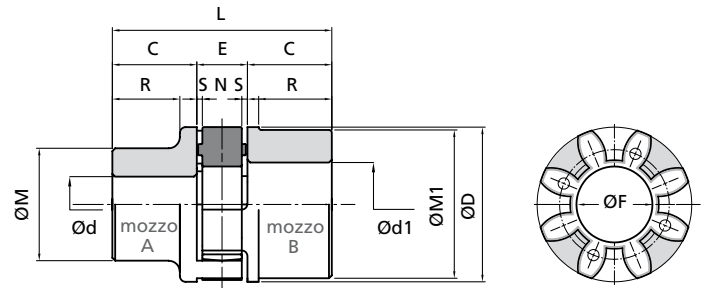
Stella colore: **ROSSO**

Tipo	n° giri max	angolo di torsione		stella dentata	momento torcente			rigidità torsionale (kNm/rad)				spostam. assiale	disassamento massimo		
		coppia nominale	coppia massima		coppia nominale	coppia massima	coppia massima con invers.	1.0 TKN	0.75 TKN	0.5 TKN	0.25 TKN		b mm	radiale	angolo
GET 19-24	14.000			96	17	34	4,4	1,09	0,90	0,68	0,42	1,2	0,20	1,2°	
GET 24-32	10.600			96	60	120	16,0	3,70	3,04	2,31	1,44	1,4	0,20	0,9°	
GET 28-38	8.500			96	160	320	42,0	9,50	7,80	5,92	3,68	1,5	0,25	0,9°	
GET 38-45	7.100			96	325	650	85,0	29,00	23,80	18,60	11,24	1,8	0,28	1,0°	
GET 42-55	6.000	3°	5°	96	450	900	117,0	40,50	33,24	25,21	15,70	2,0	0,32	1,0°	
GET 48-60	5.600			96	525	1.050	137,0	48,56	39,86	30,23	18,82	2,1	0,36	1,1°	
GET 55-70	4.750			96	625	1.250	163,0	52,78	43,32	32,86	20,46	2,2	0,38	1,1°	
GET 65-75	4.250			96	940	1.880	166,0	57,50	47,19	35,80	22,29	2,6	0,42	1,2°	
GET 75-90	3.550			96	1.465	2.930	381,0	150,00	123,12	93,39	58,14	3,0	0,48	1,2°	
GET 90-100	2.800			96	3.600	7.200	936,0	250,00	205,19	155,65	96,90	3,4	0,50	1,2°	

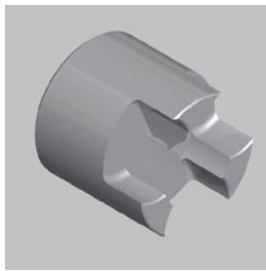
Giunti elastici in ghisa GIFLEX® - serie GET con anello elastico

Nella pratica industriale i giunti elastici a torsione, quali organi di collegamento tra alberi rotanti, sono destinati ad assicurare una trasmissione di coppia esente da urti ed a compensare in esercizio leggeri difetti di allineamento tra gli alberi stessi.

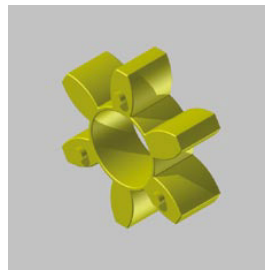
I giunti meccanici della serie GET sono in grado di trasmettere un momento torcente proporzionale al cedimento elastico dell'elemento di interposizione. Sono formati da due semigiunti in ghisa meccanica G25 ed un elemento elastico a forma di stella in gomma termoplastica avente durezza 94 SHORE A.



Mozzo **A**

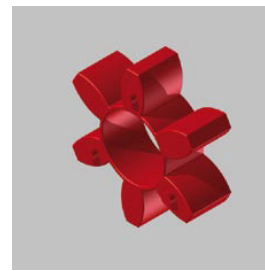


Mozzo **B**



Poliuretano **GIALLO**

Temperature d'esercizio
-40° +90°



Elastomero **ROSSO**

Temperature d'esercizio
-30° +140°



Elastomero **NERO**

Temperature d'esercizio
-40° +140°

Esempio di ordinazione:

GET 19A - 24B = con mozzo A + mozzo B

GET 19 A - 19A = con 2 mozzi A

GET 24 B - 24 B = con 2 mozzi B

Tipo	foro finito d massimo												peso		
	d max mozzo A mm	d1 max mozzo B mm	C mm	D mm	E □ mm	F mm	M mm	M1 mm	N mm	R mm	S mm	L mm	elemento elastico Kg	mozzo A Kg	mozzo B Kg
GET 19A-24B*	19	24	25	40	16	18	30	40	12	19,0	2,0	66	0,004	0,18	0,25
GET 24A-32B	24	32	30	55	18	27	40	55	14	24,0	2,0	78	0,014	0,36	0,55
GET 28A-38B	28	38	35	65	20	30	48	65	15	27,5	2,5	90	0,025	0,60	0,85
GET 38A-45B	38	45	45	80	24	38	66	78	18	36,5	3,0	114	0,042	1,35	1,65
GET 42A-55B	42	55	50	95	26	46	75	94	20	40,0	3,0	126	0,066	2,00	2,30
GET 48A-60B	48	60	56	105	28	51	85	104	21	45,0	3,5	140	0,088	2,75	3,10
GET 55A-70B	55	70	65	120	30	60	98	118	22	52,0	4,0	160	0,116	4,20	4,50
GET 65A-75B	65	75	75	135	35	68	115	134	26	61,0	4,5	185	0,172	6,50	6,80
GET 75A-90B	75	90	85	160	40	80	135	158	30	69,0	5,0	210	0,325	10,00	10,80
GET 90A-100B	90	100	100	200	45	100	160	180	34	81,0	5,5	245	0,440	14,00	15,80

Materiale: mozzi: ghisa G25 - anello elastico: gomma termoplastica

* Mozzi in acciaio

□ Quote di montaggio

N.B.: I giunti commerciali vengono forniti senza pre-fori, cioè con i mozzi pieni e con STELLA in poliuretano "GIALLO" (specificare il colore in caso di ordine con STELLA in poliuretano diverso)

Giunti elastici in lega di alluminio GIFLEX® - serie GET SG con anello elastico

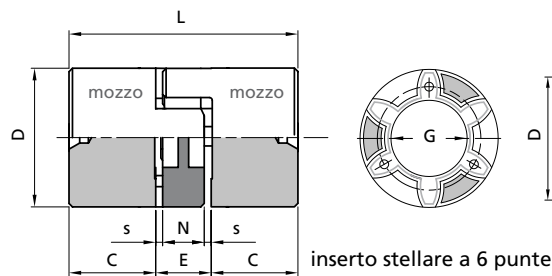


Giunti senza gioco

MOZZO ESECUZIONE A

con stella

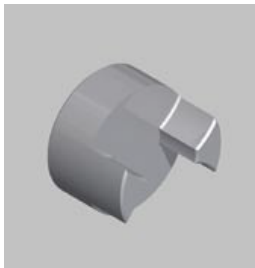
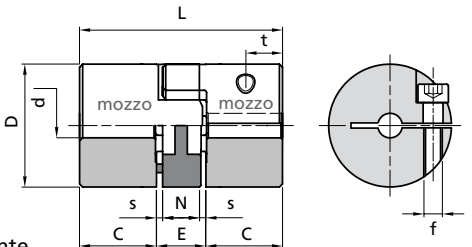
a 4 punte **GET 09 SG - GE-T 14 SG**
a 6 punte **GET 19-24 SG**



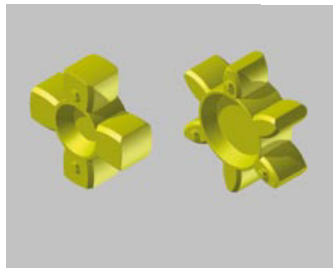
MOZZO ESECUZIONE C

CON TAGLIO SEMPLICE
con stella

a 4 punte **GET 09 SG - GE-T 14 SG**
a 6 punte **GET 19-24 SG**



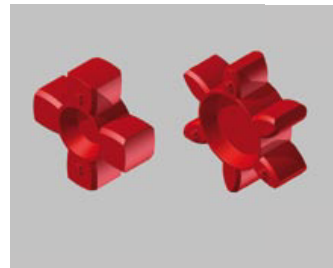
Mozzo **A**



Poliuretano

GIALLO

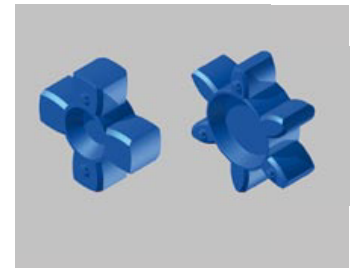
Temperature d'esercizio
-40° +90°



Poliuretano

ROSSO

Temperature d'esercizio
-30° +90°



Poliuretano

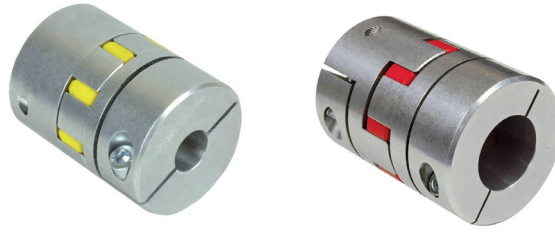
BLU

Temperature d'esercizio
-50° +80°

Tipo	dh8				D	G	L	C	E	N	s	f					
	mm	mm	mm	mm													
GET 09 SG A coppia trasmissibile (Nm)	5 1,55	6 1,63	8 1,79	10 1,94	20	7,2	30	10	10	8	1,0	M2,5					
GET 14 SG B coppia trasmissibile (Nm)	5 3,32	6 3,43	8 3,67	10 3,91	12 4,14	14 4,38	15 4,5	16 4,6	30	10,5	35	11	13	10	2,5	M3	
GET 19-24 SG coppia trasmissibile (Nm)	8 18	10 19	12 20	14 21	15 21,5	16 22	18 22,5	19 23	20 24	40	18,0	66	25	16	12	2,0	M6

Tipo	durezza ins. stellare		n° giri max	Nm		rigidità Tors.			peso kg.	
	shore A			V=30m/s	Tk n coppia nominale	Tk max coppia max	Tors. statica Nm/rad	Tors. dinam. Nm/rad	radiale N/mm	Mozzo
GET 09 SG	80	4 punte	28.000							
	92/94	4 punte		3,0	6,0	31,50	95	262		
	96/98	4 punte		5,0	10,0	51,50	150	518		
GET 14 SG	80	4 punte	19.000	4,0	8,0	60,20	180	153	0,020	0,005
	92/94	4 punte		7,5	15,0	114,60	344	336		
	96/98	4 punte		12,5	25,0	172,00	513	604		
GET 19-24 SG	80	6 punte	14.000	4,9	9,8	343,80	1030	582	0,066	0,007
	92/94	6 punte		10,0	20,0	573,00	1.720	1.120		
	96/98	6 punte		17,0	34,0	859,00	2.580	2.010		

Giunti elastici in lega di alluminio GIFLEX® - serie GET SG con anello elastico



Giunti senza gioco

MOZZO ESECUZIONE B

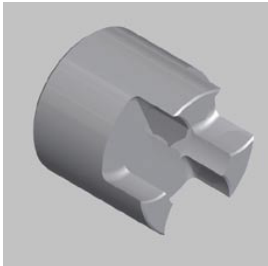
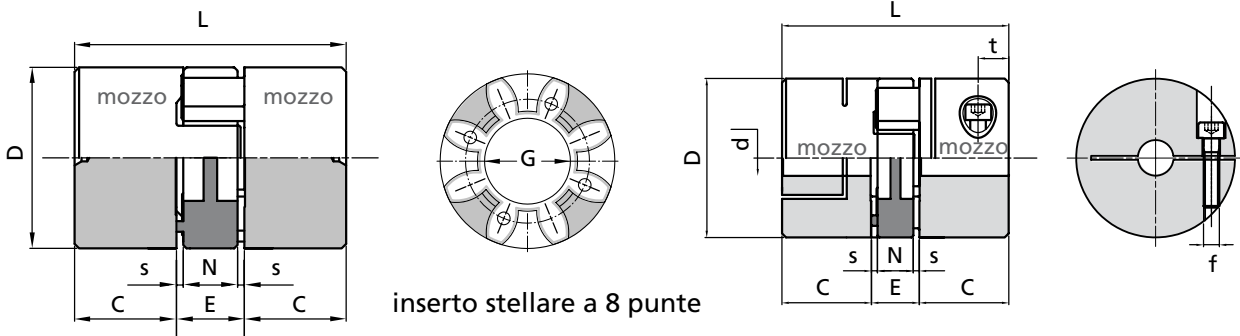
con stella

a 6 punte **GET 24-28 SG**
a 8 punte **GET 28-38 SG - GET 38-45 SG**

MOZZO ESECUZIONE D

CON TAGLIO DOPPIO
con stella

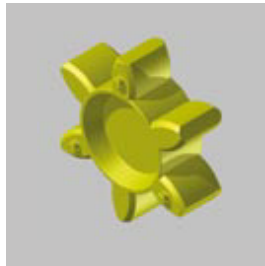
a 8 punte **GET 24-28 SG - GET 28-38 SG**
GET 38-45 SG



MoZZo **B**



MoZZo **D**



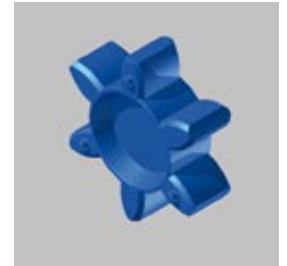
Poliuretano **GIALLO**

Temperature d'esercizio
-40° +90°



Poliuretano **ROSSO**

Temperature d'esercizio
-30° +90°



Poliuretano **BLU**

Temperature d'esercizio
-50° +80°

Tipo	dh8												D	G	L	C	E	N	s	f
	mm	mm	mm	mm	mm	mm	mm	mm	mm	mm	mm	mm								
GET 24-28 SG	12	14	15	16	18	19	20	22	24	25	28	55	27	78	30	18	14	2,0	M6	
coppia trasmissibile (Nm)	25	26	27	27,5	28	28,5	29	30	31	32	33									
GET 28-38 SG	18	19	20	22	24	25	28	30	32	35	65	30	90	35	20	15	2,5	M8		
coppia trasmissibile (Nm)	60	61	62	63	65	66	69	71	73	75										
GET 38-45 SG	18	19	20	22	24	25	28	30	32	35	38	40	80	38	114	45	24	18	3,0	M8
coppia trasmissibile (Nm)	69	70	71	73	74	78	78	80	81	84	87	88								

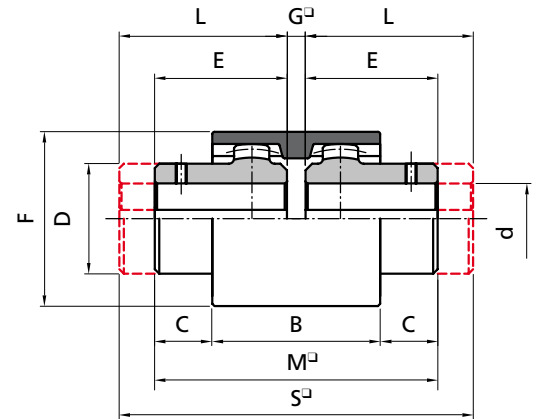
Tipo	durezza ins. stellare		n° giri max	Nm		rigidità Tors.			peso kg.		
				shore A	V=30m/s	Tk n coppia nominale	Tk max coppia max	Tors. statica Nm/rad	Tors. dinam. Nm/rad	radiale N/mm	MoZZo
	GE- 24-28 SG	80	8 punte		17	34					
	92/94	8 punte	10.600	35	70	1.432	4.296	1.480	0,132	0,018	
	96/98	8 punte		60	120	2.063	6.189	2.560			
GET 28-38 SG	80	8 punte		46	92						
	92/94	8 punte	8.500	95	190	2.292	6.879	1.780	0,253	0,029	
	96/98	8 punte		160	320	3.438	10.315	3.200			
GET 38-45 SG	80	8 punte		94	188						
	92/94	8 punte	7.100	190	380	4.589	13.752	2.350	0,455	0,049	
	96/98	8 punte		325	650	7.160	21.485	4.400			

Giunti elastici in acciaio GIFLEX® - serie GF con manicotto in poliammide

I giunti di questa serie hanno la capacità di compensare disallineamenti radiali e angolari e di assorbire scorrimenti in direzione assiale. Sono costituiti da due mozzi simmetrici in acciaio e da un manicotto dentato in resina sintetica che garantisce una autolubrificazione tipica del polimero.

Principali caratteristiche

- Comportamento omocinetico alla velocità
- Silenziosità di marcia
- Assorbimento elastico di urti e vibrazioni
- Resistenza ai più comuni aggressivi chimici ed al calore moderato (+80°C)
- Autolubrificazione



Esempio di ordinazione:

- GF - 14-NN** = con 2 mozzi normali
GF - 14-NL = con un mozzo normale e un mozzo lungo
GF - 14-LL = con 2 mozzi lunghi

Tipo	foro finito H7 d		serie normale							serie lunga		peso		
	min mm	max mm	B mm	C mm	D mm	E mm	F mm	G □ mm	M □ mm	L mm	S □ mm	manicotto Kg	mozzo normale Kg	mozzo lungo Kg
GF14	6	14	38	6,5	25	23,5	41	4	51	30	64	0,022	0,10	0,13
GF19	8	19	38	8,5	32	25,5	48	4	55	40	84	0,028	0,18	0,28
GF24	10	24	42	7,5	36	26,5	52	4	57	50	104	0,037	0,23	0,42
GF28	10	28	48	19,0	45	41,0	68	4	86	60	124	0,086	0,54	0,79
GF32	12	32	48	18,0	50	40,0	75	4	84	60	124	0,104	0,66	0,97
GF38	14	38	50	17,0	58	40,0	85	4	84	80	164	0,131	0,93	1,83
GF42	20	42	50	19,0	63	42,0	95	4	88	110	224	0,187	1,10	2,76
GF48	20	48	50	27,0	68	50,0	100	4	104	110	224	0,198	1,50	3,21
GF55	25	55	65	29,5	82	60,0	120	4	124	110	224	0,357	2,63	5,12
GF65	25	65	72	36,0	95	70,0	140	4	144	140	284	0,595	4,02	7,90

□ Quote di montaggio

N.B.: I giunti commerciali vengono forniti senza pre-fori, cioè con i mozzi pieni

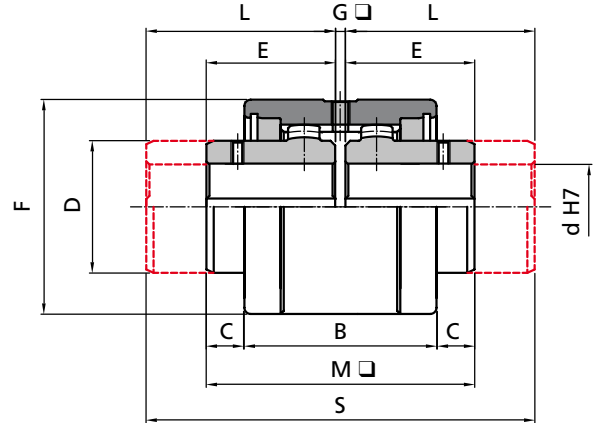
Tabella tecnica

Tipo	fattore di potenza		coppia		potenza trasmessa in Kw a giri/minuto								giri/1'	disassam. max. per ogni mozzo		spostamento assiale
	r.p.m.		Nm		750		1000		1500		3000			angolo	radiale	
	norm.	max.	norm.	max.	norm.	max.	norm.	max.	norm.	max.	norm.	max.	max	α°	mm	mm
GF14	0.0011	0.0023	11,5	23,0	0,8	1,5	1,1	2,0	1,6	3,0	3,3	6,0	1.4000	± 2°	0,7	± 1
GF19	0.0019	0.0037	18,5	36,5	1,3	2,7	1,8	3,7	2,7	5,5	5,4	11,1	1.2000	± 2°	0,8	± 1
GF24	0.0023	0.0047	23,0	46,0	1,7	3,5	2,3	4,7	3,4	7,0	6,9	14,1	1.0000	± 2°	0,8	± 1
GF28	0.0053	0.0106	51,5	103,5	3,9	7,9	5,2	10,6	7,8	15,9	15,6	31,8	8.000	± 2°	1,0	± 1
GF32	0.0071	0.0142	69,0	138,0	5,2	10,5	7,0	14,1	10,5	21,1	21,0	42,3	7100	± 2°	1,0	± 1
GF38	0.0090	0.0181	88,0	176,0	6,7	13,5	9,0	18,0	13,5	27,0	27,0	54,0	6.300	± 2°	0,9	± 1
GF42	0.0113	0.0226	110,0	220,0	8,4	16,8	11,2	22,5	16,8	33,7	33,6	67,5	6.000	± 2°	0,9	± 1
GF48	0.0158	0.0317	154,0	308,0	11,8	23,6	15,8	31,6	23,7	47,4	47,4	94,8	5.600	± 2°	0,9	± 1
GF55	0.0290	0.0580	285,0	570,0	21,7	43,5	29,0	58,0	43,5	87,0	87,0	174,0	4.800	± 2°	1,2	± 1
GF65	0.0432	0.0865	420,0	840,0	32,1	64,3	42,9	85,8	64,3	128,7	128,7	257,4	4.000	± 2°	1,3	± 1

Giunti elastici in acciaio GIFLEX® - serie GFA con manicotto in acciaio

I giunti di questa serie sono torsionalmente rigidi ed hanno la capacità di compensare disallineamenti angolari, paralleli e combinati. Sono costituiti da due mozzi simmetrici in acciaio e da un manicotto dentato in acciaio. Sia i mozzi che il manicotto sono costruiti in acciaio al carbonio bonificato con resistenza a trazione di 800 N/mm².

La tenuta del lubrificante (non di fornitura standard) è assicurata da due guarnizioni ad anello che ostacolano la penetrazione di elementi esterni inquinanti, contribuendo all'allungamento della vita media del giunto anche se posto in ambiente ostile.



Esempio di ordinazione:

- GFA - 25-NN** = con 2 mozzi normali
GFA - 25-NL = con un mozzo normale e un mozzo lungo
GFA - 25-LL = con 2 mozzi lunghi

Tipo	foro finito H7 d		serie normale							serie lunga		peso		
	min	max	B	C	D	E	F	G □	M □	L	S	manicotto	mozzo normale	mozzo lungo
	mm	mm	mm	mm	mm	mm	mm	mm	mm	mm	mm	Kg	Kg	Kg
GFA 25	25	28	61	12,0	42	41,0	68	3	85	60,0	123	0,72	0,48	0,69
GFA 32	32	38	73	13,5	55	48,5	85	3	100	80,0	163	1,14	0,99	1,58
GFA 40	40	48	82	16,5	64	56,0	95	3	115	80,0	163	1,68	1,49	2,10
GFA 56	56	60	97	21,5	80	68,0	120	4	140	100,0	204	2,86	2,96	4,22
GFA 63	63	70	108	22,5	100	74,5	140	4	153	119,5	243	3,75	4,90	7,67
GFA 80	80	90	125	22,5	125	82,5	175	5	170	140,0	285	5,58	8,72	14,26
GFA 100	100	110	148	34,0	150	105,0	198	6	216	174,5	355	6,63	15,76	25,40
GFA 125 *■	125	140	214	39,0	190	140,0	245	8	288	207,5	423	17,70	32,60	49,50
GFA 155 *■	155	175	240	64,0	240	180,0	300	10	370	245,0	498	28,30	65,50	91,40

* Foro costruttivo ø 40 mm

□ Quote di montaggio

■ Materiale di costruzione 39NiCrMo3 bonificato

N.B.: I giunti commerciali vengono forniti senza pre-fori, cioè con i mozzi pieni

Tabella tecnica

Tipo	potenza Kw		coppia		potenza trasmessa in Kw a giri/minuto				giri/1'	giri/1' limite sugg.	disassam. radiale max
	r.p.m.		Nm		750	1000	1500	3000			
	norm.	eccez.	norm.	eccez.	norm.	norm.	norm.	norm.	max	max	mm
GFA 25	0.061	0.157	600	1.524	45	61	91	183	6.000	5.000	0
GFA 32	0.103	0.259	1.000	2.520	77	103	154	309	5.000	4.000	0
GFA 40	0.128	0.322	1.250	3.125	96	128	192	384	4.200	3.000	0
GFA 56	0.257	0.639	2.500	6.200	192	257	385	-	3.500	2.200	0
GFA 63	0.412	0.985	4.000	9.260	309	412	618	-	3.000	1.600	0
GFA 80	0.773	1.855	7.500	18.000	579	773	-	-	2.600	1.200	0
GFA 100	1.236	2.937	12.000	28.500	927	-	-	-	1.400	700	1
GFA 125	2.431	5.795	23.600	56.250	1.823	-	-	-	950	460	1
GFA 155	4.121	9.273	40.000	90.000	3.090	-	-	-	700	350	1

N.B.: Per le velocità di funzionamento effettive oltre i 3600 g/1' si raccomanda la bilanciatura dinamica in classe - G 2,5 - secondo ISO 1940.

Giunti elastici in ghisa - serie GC-GL con tasselli in gomma

I giunti di questa serie trovano applicazione quando esiste la possibilità di spostamento longitudinale di una delle due macchine accoppiate (motrice o condotta) e risulta quindi agevole la sostituzione dei tasselli elastici. Inoltre, per la loro semplicità costruttiva, garantiscono una elevata affidabilità ed una notevole versatilità di impieghi. La prerogativa principale di questi giunti è che sono composti da due tipi di

semigiunti perfettamente simmetrici, che a parità di grandezza, sono: uno con il mozzo minore e più corto (modello GC), l'altro con il mozzo più lungo (modello GL). Ciò permette tre soluzioni di montaggio a seconda delle esigenze (GC + GC - GC + GL - GL + GL).

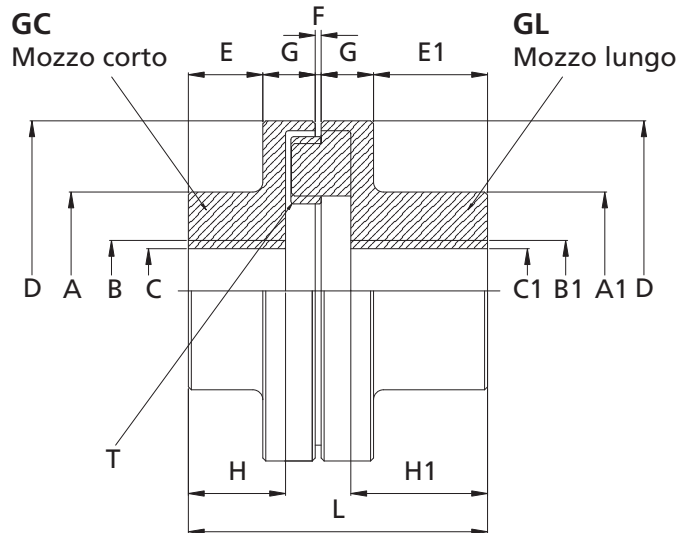
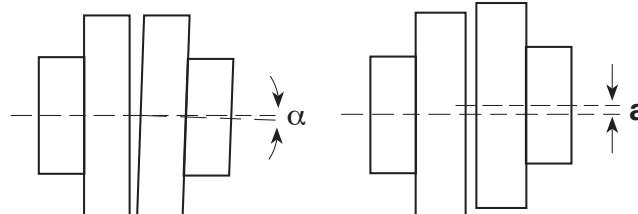


Tabella tecnica

per le quote dimensionali vedi pagina seguente

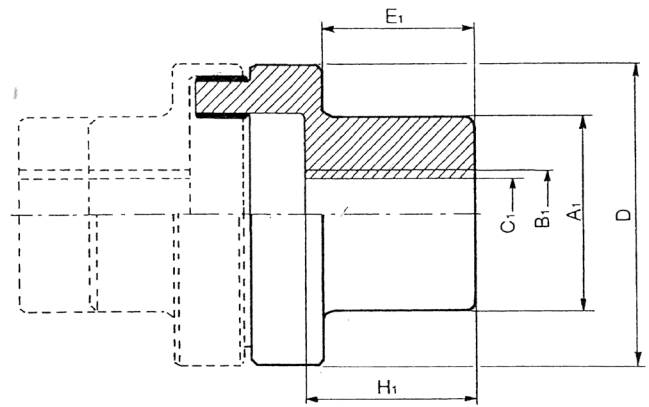
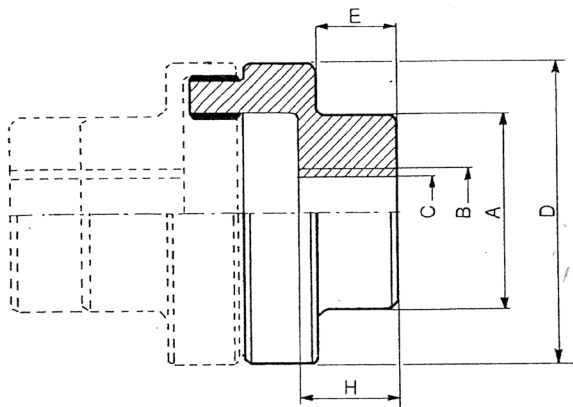
Grandezza giunto	coppia nominale		giri/1'	Cv - n° giri				F	G	L			T	cod. tassello elastico
	Kgm	Kgm		max	350	700	1400			2800	GC+GC	GC+GL		
3	3,9	11,7	5.500	0,9	1,8	3,6	7,2	2	19,0	94	94	94	2	4080001
8	7,8	23,4	5.000	2,0	4,0	6,0	16,0	2	20,0	106	134	162	3	4080001
14	14,7	44,1	4.800	3,5	7,0	14,0	28,0	3	20,0	123	153	183	4	4080001
20	24,5	73,5	4.400	6,0	12,0	24,0	48,0	3	20,0	143	153	163	5	4080001
27	39,2	117,6	4.100	9,5	19,0	38,0	76,0	3	23,0	167	177	187	5	4080011
40	55,8	167,4	3.500	14,5	29,0	58,0	116,0	3	26,5	172	243	314	6	4080011
55	78,4	235,2	3.300	19,5	39,0	78,0	156,0	3	27,5	218	238	258	7	4080011
88	107,8	323,4	3.000	27,0	54,0	108,0	216,0	3	25,0	197	222	247	8	4080011
110	147,0	441,0	2.700	36,5	73,0	146,0	292,0	3	30,0	247	267	287	9	4080011
145	186,3	558,9	2.500	46,0	92,0	184,0	-	3	30,0	277	282	287	10	4080011
180	235,3	705,9	2.200	58,5	117,0	234,0	-	3	32,0	207	247	287	11	4080011
250	294,1	882,3	2.150	73,0	146,0	292,0	-	5	37,0	285	322	359	7	4080010
330	392,2	1.176,6	1.950	97,0	194,0	388,0	-	5	37,0	361	396	431	8	4080010
550	735,4	2.200,0	1.900	183,0	366,0	732,0	-	6	56,0	408	408	408	8	4080022
620	980,0	2.940,0	1.700	244,0	488,0	976,0	-	6	59,0	414	414	414	9	4080022
700	1.176,7	3.530,0	1.600	293,0	586,0	1.172,0	-	6	62,0	494	494	494	10	4080022
770	1.372,8	4.118,4	1.500	342,0	684,0	1.368,0	-	6	65,0	494	494	494	11	4080022

Grandezza giunto	α
3-8-14-20-27	33'
40-55-88-110	46'
145-180	1°
250-330	1° 30'
550-620-700-770	1° 40'



Grandezza giunto	a mm
3-8-14	± 0,10
20-27	± 0,14
40-55-88-110-145	± 0,30
180-250-330	± 0,40
550-620-700-770	± 0,60

Giunti elastici in ghisa - serie GC-GL con tasselli in gomma



Semigiunto GC (corto)

Tipo	A	B	C	D	E	H	peso
	mm	foro max mm	foro iniziale mm	mm	mm	mm	kg.
GC 3	45	25	-	70	27	31	0,8
GC 8	55	30	-	85	32	37	1,0
GC 14	70	40	-	100	40	45	1,8
GC 20	80	42	-	125	50	55	2,8
GC 27	85	48	-	145	59	66	4,0
GC 40	100	55	-	172	58	84	6,7
GC 55	105	55	-	196	80	104	9,7
GC 88	110	60	-	221	72	94	10,0
GC 110	128	70	-	249	92	103	14,7
GC 145	128	70	30	273	107	137	14,0
GC 180	140	75	40	299	70	102	20,9
GC 250	170	90	55	311	103	116	26,7
GC 330	200	110	70	350	141	156	47,5
GC 550	200	110	68	352	145	167	56,0
GC 620	220	115	80	392	145	170	71,8
GC 700	260	130	90	437	182	210	105,0
GC 770	280	150	100	477	179	210	125,7

Semigiunto GL (lungo)

Tipo	A ₁	B ₁	C ₁	D	E ₁	H ₁	peso
	mm	foro max mm	foro iniziale mm	mm	mm	mm	kg.
GL 8	55	30	-	85	60	65	1,20
GL 14	70	40	-	100	70	75	1,90
GL 20	80	42	-	125	60	65	2,90
GL 27	94	50	-	145	69	77	4,75
GL 40	100	55	-	172	129	139	8,35
GL 88	105	55	-	221	97	122	10,65
GL 110	128	70	-	249	112	123	15,60
GL 145	128	70	30	273	112	142	17,35
GL 180	140	75	40	299	110	142	21,90
GL 250	170	90	55	311	140	152	29,50
GL 330	200	110	70	350	176	191	49,50

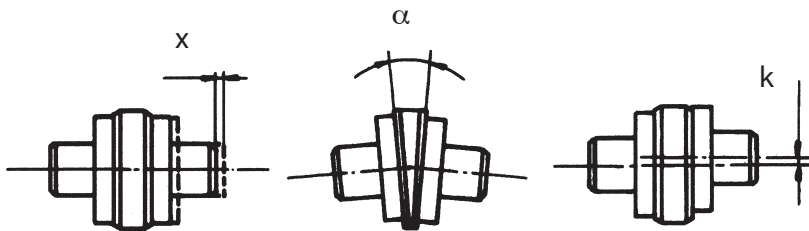
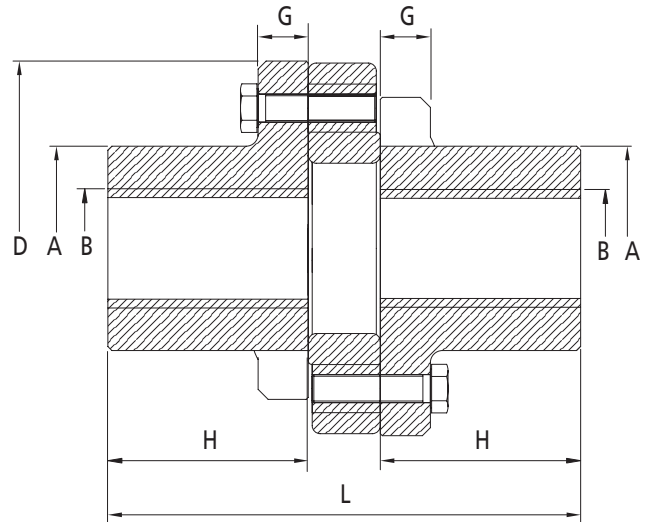
Esempio di ordinazione:

- GC 8 + GC 8 = giunto completo con due mozzi corti L = 106 mm
 GC 14 + GL 14 = giunto completo con un mozzo corto e un mozzo lungo L = 153 mm
 GL 20 + GL 20 = giunto completo con due mozzi lunghi L = 163 mm

Giunti elastici in ghisa serie GP con disco elastico

I giunti di questa serie, grazie alla loro semplice costruzione, garantiscono un'alta affidabilità elastica che consente, oltre ad un elevato disallineamento angolare, anche una notevole versatilità d'impieghi. Sono costituiti da due semigiunti in ghisa e da un anello centrale elastico

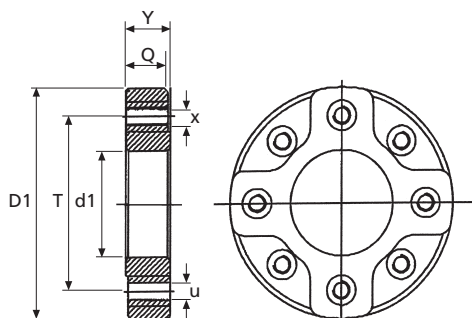
formato da varie tele di nylon che può essere facilmente sostituito senza effettuare alcuno spostamento delle macchine accoppiate. I giunti devono essere protetti secondo le norme antinfortunistiche.



Tipo	coppia nominale Nm	coppia max Nm	giri max g/1' max	D mm	G mm	A mm	B max mm	H mm	L mm	X mm	α° mm	K mm	peso Kg
GP 5	55	165	5000	85	10	48	28	50	117	1,0	3	1,5	1,7
GP 12	75	225	5000	100	12	60	35	50	117	1,0	3	1,5	2,4
GP 25	230	690	4500	132	16	77	42	70	164	1,0	4	2,0	6,0
GP 60	470	1410	3600	170	21	92	50	80	189	1,5	4	2,5	10,9
GP 105	750	2250	3500	187	25	102	55	100	236	1,5	4	3,0	16,8
GP 140	1125	3375	2800	206	25	126	65	110	264	1,5	4	3,0	25,5
GP 200	1700	5100	2500	246	25	150	75	120	290	1,5	4	3,5	32,9

N.B.: I giunti commerciali vengono forniti senza pre-fori, con i mozzi pieni

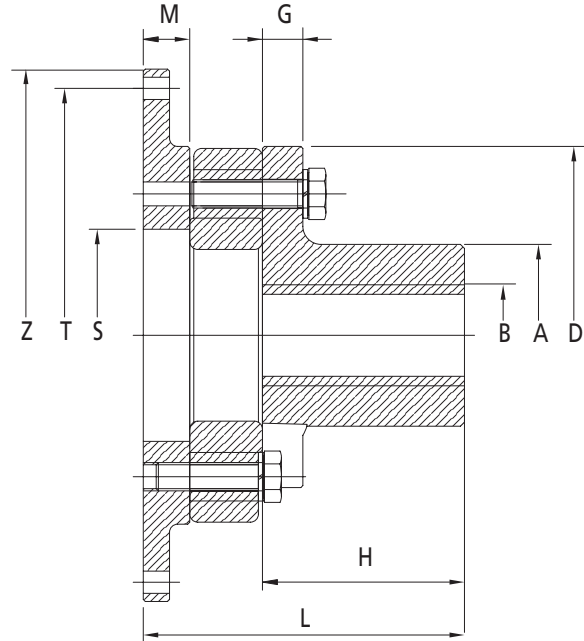
Dischi elastici di ricambio



Tipo	per giunto tipo	n° fori nr	D1 mm	T mm	d1 mm	Q mm	Y mm	x	u mm
4005001	GP 5	6	85	65	40	15	17	8 MA	8,2
4012001	GP 12	6	100	78	48	15	17	8 MA	8,2
4025001	GP 25	8	130	100	60	20	24	10 MA	10,2
4060001	GP 60	8	165	125	75	25	29	12 MA	12,2
4105001	GP 105	8	185	140	85	32	36	14 MA	14,2
4140001	GP 140	8	205	160	100	40	44	14 MA	14,2
4200001	GP 200	8	240	195	130	46	50	16 MA	16,2

Giunti elastici flangiati in ghisa serie GPF con disco elastico

I giunti di questa serie sono complementari alla serie "GP" presentati nella pagina precedente.



Tipo	Z	T	fori		D	A	B max	H	M	L	G	S	tipo disco ricambio *	peso
	mm	mm	nr	ø	mm	mm	mm	mm	mm	mm	mm	mm		Kg
GPF 12/002	215,9	200,0	6	9	100	60	35	50	13	80	12	50	4012002	2,6
GPF 25/004	215,9	200,0	6	9	132	77	42	70	16	110	16	60	4025002	6,5
GPF 25/005	241,3	222,2	8	9	132	77	42	70	16	110	16	60	4025002	6,8
GPF 60/004	215,9	200,0	6	9	170	92	50	80	23	132	21	60	4060002	8,0
GPF 60/005	241,3	222,2	8	9	170	92	50	80	23	132	21	60	4060002	8,7
GPF 60/006	263,5	244,5	6	11	170	92	50	80	23	132	21	60	4060002	10,6
GPF 60/007	314,3	295,2	8	11	170	92	50	80	23	132	21	60	4060002	12,4
GPF 60/008	352,4	333,4	8	11	170	92	50	80	23	132	21	60	4060002	13,0
GPF 105/002	241,3	222,2	8	9	187	102	55	100	23	159	25	105	4105002	13,5
GPF 105/003	263,5	244,5	6	11	187	102	55	100	23	159	25	105	4105002	14,3
GPF 105/004	314,3	295,2	8	11	187	102	55	100	23	159	25	105	4105002	16,4
GPF 105/005	352,4	333,4	8	11	187	102	55	100	23	159	25	105	4105002	18,3
GPF 140/002	241,3	222,2	8	9	206	126	65	110	26	180	25	120	4140002	13,2
GPF 140/003	263,5	244,5	6	11	206	126	65	110	26	180	25	120	4140002	14,8
GPF 140/004	314,3	295,2	8	11	206	126	65	110	26	180	25	120	4140002	22,1
GPF 140/005	352,4	333,4	8	11	206	126	65	110	26	180	25	120	4140002	26,5
GPF 200/002	314,3	295,2	8	11	246	150	75	120	25	195	25	130	4200002	25,2
GPF 200/003	352,4	333,4	8	11	246	150	75	120	25	195	25	130	4200002	27,5
GPF 200/004	466,7	438,2	8	13	246	150	75	120	25	195	25	130	4200002	34,7

* Le quote si trovano nella tabella della pagina precedente. Cambia solo il numero finale del codice (da 1 a 2)

N.B.: Per le potenze trasmissibili, vedi tabella giunti **GP** nei modelli corrispondenti
I giunti commerciali vengono forniti senza pre-fori, con i mozzini pieni

Giunti elastici in gomma - serie GIUBO

Il giunto di questa serie è costituito da tasselli di gomma disposti in forma esagonale od ottagonale.

Le parti metalliche con foro passante servono al fissaggio sugli alberi. Il tassello di gomma può avere sezioni diverse. La sezione base è quella circolare, tuttavia esigenze di ingombro possono consigliare l'uso di sezioni diverse.

Il giunto, che possiede una elevata elasticità torsionale ed un ottimo smorzamento, trasmette coppie molto elevate riducendo decisamente le irregolarità del moto.

Lo spostamento assiale può essere dell'ordine di qualche millimetro. Le caratteristiche elastiche sono superiori a quelle di ogni altro tipo di giunto. La circonferenza su cui giacciono i centri dei fori passanti ha diametro inferiore nel giunto montato rispetto al giunto libero. In questo modo si ottiene nei tasselli di gomma una precompressione, che permette di mantenere entro limiti prudenziali gli sforzi di trazione generati dalla coppia torcente, a tutto vantaggio della sicurezza e della durata.

Anni di utilizzazione nei campi più vari, con una diffusione sempre crescente, testimoniano l'affidabilità e l'efficienza del giunto GIUBO. Le quote della tabella seguente sono riferite al giunto "montato".

Materiali impiegati:

Gomma

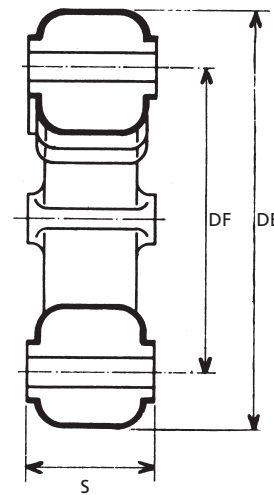
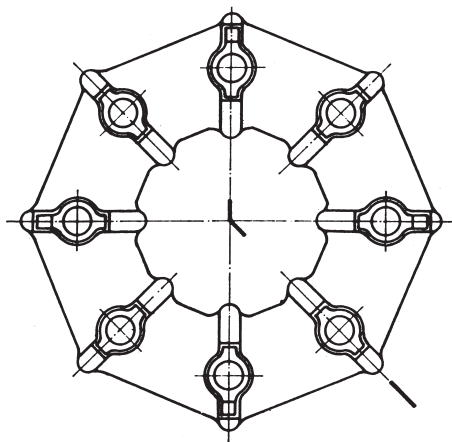
I giunti sono normalmente fabbricati in mescola naturale allo scopo di assicurare le migliori caratteristiche elastiche.

Per applicazioni particolari in cui sia necessario l'impiego di mescole sintetiche con caratteristiche speciali, si consiglia di consultare l'Ufficio Tecnico.

Metallo

In genere le parti metalliche sono in acciaio.

Quando tuttavia è preferibile ridurre la forza centrifuga sui bulloni, sono utilizzate parti metalliche in lega leggera.



Tipo	forma*	momento torcente		diam. circonf. fori	diam. esterno	angolo card. α	spostam. assiale Δa	rigidità torsion.	spessore	mat. parti Met.	dimensioni tassello	diam. bulloni	sezione tassello	velocità di rotazione
		norm. Nm	max Nm	DF mm	DE mm	norm. gradi	norm. \pm mm	Kgm/°	S mm		mm	mm		max giri/1'
81487	E	40	100	65	91	3	3,0	0,5	28	Fe	\varnothing 22	8	C	11.000
80998	E	70	175	76	108	3	4,0	0,9	31	Fe	\varnothing 26	10	C	9.500
81144	E	85	210	85	118	3	4,5	1,0	32	Al	\varnothing 27	10	C	8.500
81156/2	E	120	300	96	134	3	5,0	1,4	40	Fe	\varnothing 30	10	C	7.500
82931	E	160	400	100	142	3	5,0	2,0	46	Fe	\varnothing 35	12	C	7.500
84572	E	160	400	100	142	3	5,0	2,0	46	Al	\varnothing 35	12	C	7.500
83249/1	O	250	620	116	157	2	4,0	5,0	46	Fe	\varnothing 35	12	C	6.500
84396	E	270	670	100	146	3	5,0	2,9	46	Fe	36 x 39	12	R	7.000
84072	E	300	750	132	181	3	7,0	3,3	50	Fe	\varnothing 40	14	C	5.500
84395	O	370	920	116	159	2	4,0	7,0	46	Fe	36 x 38	12	R	6.500
81894	O	400	1000	122	172	2	4,0	8,0	52	Fe	\varnothing 42	16	C	6.500
84801	O	500	1250	122	172	2	4,0	10,0	52	Fe	42 x 43	16	R	6.500
81205	E	550	1400	170	234	3	8,0	7,0	62	Fe	\varnothing 50	20	C	4.000
81574	E	800	2000	186	254	3	9,5	9,0	68	Fe	\varnothing 56	20	C	3.500
81743	O	900	2250	190	257	2	6,5	18,0	68	Fe	\varnothing 56	20	C	4.000
81206	O	1200	3000	210	281	2	7,5	19,0	78	Fe	\varnothing 60	20	C	3.000

* E = esagonale / O = ottagonale

Giunti elastici in acciaio - serie SPEFLEX - con collare in gomma

La caratteristica più interessante del giunto elastico SPEFLEX per accoppiamento d'alberi e per accoppiamento a flangia, è la semplicità di fissaggio della fascia elastica. I collari di miscela di gomma vengono montati sui mozzetti d'accoppiamento in acciaio e fissati a mezzo dischi di serraggio muniti di viti.

Non è necessario ottenere l'allineamento perfetto delle parti da accoppiare, perché nel collegamento è possibile trascurare i piccoli disassamenti.

In base ad esperimenti effettuati, **a seconda delle grandezze e delle condizioni di funzionamento**, si sono ottenuti i seguenti risultati:

- disassamenti angolari fino a 4°
- scorrimenti radiali fino a 4 mm
- possibilità di spostamenti assiali temporanei fino a 8 mm

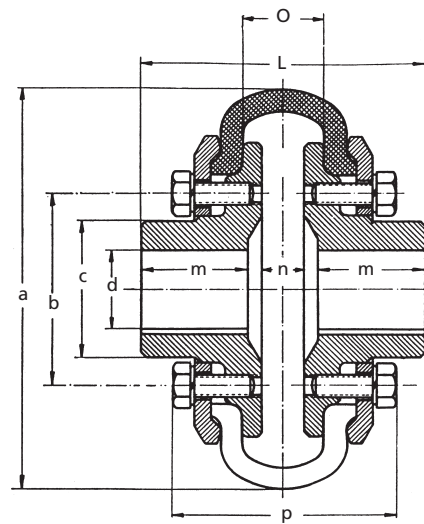
Generalmente nelle applicazioni normali è sufficiente un allineamento non molto accurato delle macchine da accoppiare, perciò non è necessario l'uso di strumenti di misura speciali.

Nel caso di funzionamento a velocità elevate, si raccomanda una centratura più precisa al fine d'impedire che il collare di gomma, per causa dei disassamenti, sia soggetto ad un continuo lavoro di deformazione a scapito quindi della sua

durata di servizio.

I giunti per velocità elevate vengono forniti con mozzetti interamente fucinati. L'angolo massimo di torsione elastica consentito dal giunto SPEFLEX è di 30° (secondo il tipo) e può sopportare delle punte di carico con successioni rapide; esso si differenzia nettamente da tutti gli altri giunti per i seguenti vantaggi:

- **alta elasticità** da cui soppressione delle perdite di tempo risultanti dall'allineamento delle macchine da accoppiare e protezione degli organi accoppiati.
- **ammortizzamento di sovraccarichi e vibrazioni** e quindi protezione degli organi di trasmissione.
- **insensibilità all'acqua, spruzzi d'olio, polvere**, quindi garanzia di una lunga durata ed assenza di manutenzione.
- **esenzione da giochi, silenziosità, non accumulazione di cariche elettrostatiche**, adatto quindi per qualsiasi applicazione.
- **esenzione d'attriti meccanici**, da consumo e da lubrificazione.
- **ricambio facile e rapido del collare in gomma**, operazione possibile senza spostare gli alberi delle macchine.



Tipo	coppia nominale	coppia di spunto	n° giri massimi	elasticità torsionale massima	a	b	c	d	L	m	n	O	p	coppia serraggio viti	collare tipo	peso
	Nm	Nm			mm	mm	mm	max mm	mm	mm	mm	mm	mm			
01-1	5	15	3.000	6	86	42	30	18	50	20	10	16	50	1,5	201R	0,7
03-1	10	30	3.000	8	104	50	34	22	64	28	8	16	57	4,0	203R	1,2
06-1	30	80	3.000	12	136	65	48	32	88	35	6	18	64	6,0	206R	2,5
10-1	100	300	3.000	16	178	85	65	42	125	47	19	35	89	15,0	210R 220	6,3
14-1	450	1.350	2.500	21	210	110	80	55	150	59	20	38	98	25,0	214R 900	10,4
18-1	1.600	4.800	2.000	18	263	140	95	60	174	67	24	44	123	16,0	218R 3.000	19,0
22-1	5.000	15.000	1.600	19	310	180	115	80	200	75	20	42	139	35,0	222R 8.500	30,0
25-1	12.500	37.500	900	18	370	235	150	90	215	85	22	46	151	55,0	225R *425X	52,0
26-1	3.000	9.000	2.000	20	402	260	160	100	244	95	24	50	153	60,0	426R *426X	66,0
28-1	5.000	15.000	1.600	22	450	260	160	110	280	110	40	70	190	110,0	828R *828X	90,0
30-1	8.500	25.500	1.250	25	550	280	180	130	360	130	84	120	280	200,0	1,230R	169,0
32-1	12.500	37.500	900	25	700	360	270	180	450	160	104	150	365	240,0	1,832R	327,0

* per accoppiamenti motori-compressori è previsto, se necessario, il montaggio di collare elastico rinforzato tipo ...X

I giunti vengono forniti normalmente con i mozzetti senza foro