

COCLEE in POLIZENE®

Materiale standard: Polizene® 1000 - verde / nero

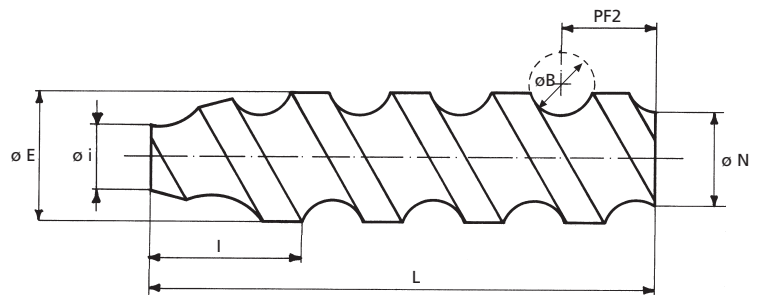
Poiché ogni coclea nasce per un prodotto specifico, non esiste una produzione standard.

Riportiamo di seguito i valori da indicare in caso di ordinazione:

- ∅ E = Coclea
- ∅ N = Nucleo
- ∅ i = Entrata
- ∅ B = Bottiglia
- PF₂ = Passo finale
- L = Lunghezza coclea
- l = Lunghezza conicità

Eventuale foro passante o fori con sedi per cuscinetti o completa di albero in acciaio INOX.

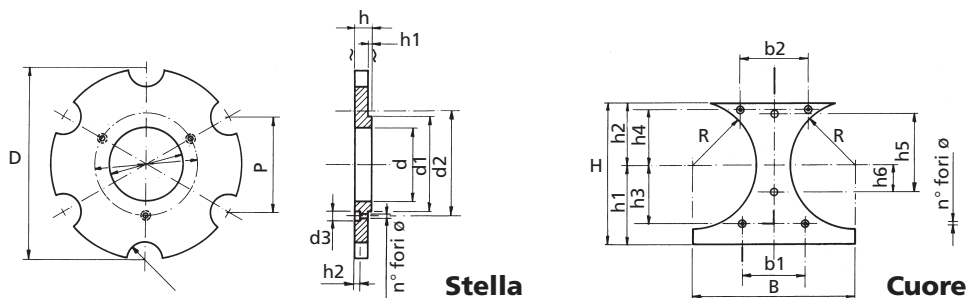
Indicare inoltre il numero principi e se il passo è costante o variabile.



Particolari per riempitrici: STELLE E CUORI in POLIZENE®

Materiale standard: Polizene® 1000 - nero

N.B.: Questi particolari vengono eseguiti su disegno del Cliente



Curve in POLIZENE® per catene a tapparelle serie TAB

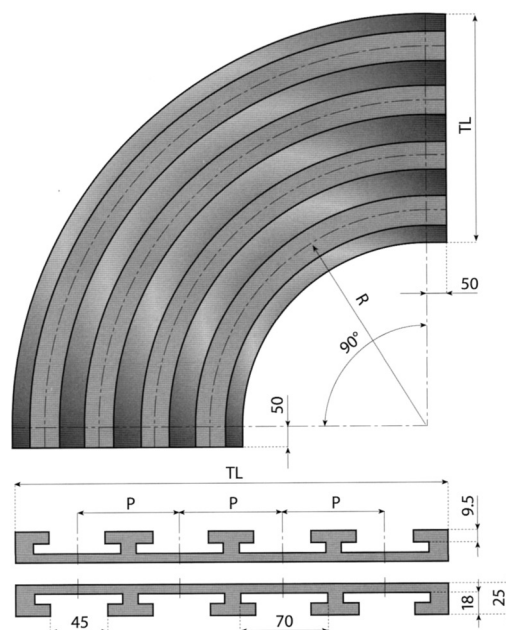
Materiale standard: Polizene® 1000 / 500 - verde / nero
Per catene: vedi capitolo pag. 230

Numero VIE	TL *	TL *	TL **	TL **	TL **
	R = 500 K = 3 1/4	R = 610 K = 4 1/2	R = 610 K = 7 1/2	R = 610 K = 10	R = 610 K = 12
	mm	mm	mm	mm	mm
1	100	130	200	270	320
2	185	250	395	530	630
3	270	370	590	790	940
4	355	490	785	1.050	1.250
5	440	610	-	-	-
6	525	730	-	-	-

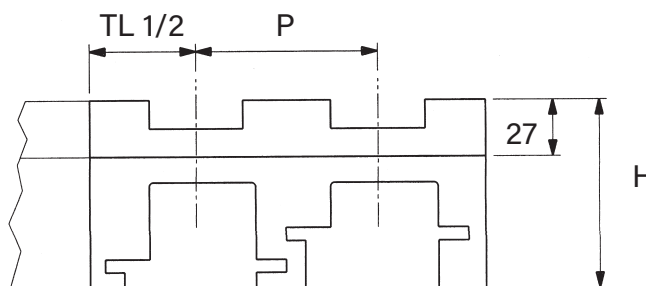
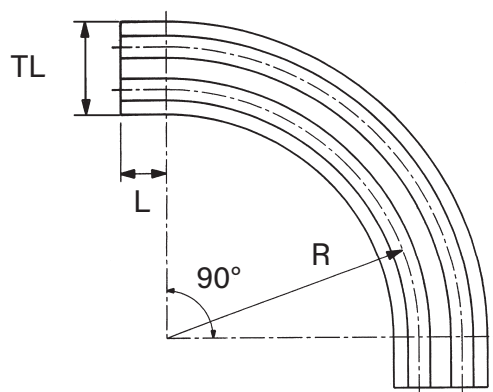
N.B.: Sono riportati in tabella i valori dei raggi minimi ottenibili per le catene TAB.
 Si possono realizzare a richiesta raggi e misure diverse.

* Per catene serie: 880T / 981T / 882T / 881T (vedi pag. 86 - 92 - 93)

** Per catene serie: 882T / 981T / 881T (vedi pag. 86 - 92 - 93)



Curve in POLIZENE® per catene a tapparelle serie MAGNETICHE



N.B.: Per le misure delle catene vedi pag. 88 - 95 - 135

Per catena tipo	largh. catena	raggio	passo	largh. standard	tratto rettilineo	altezza totale
	mm	R mm	P mm	TL mm	L mm	H mm
P 981 M K 3 1/4 UP 880 M K 3 1/4	82,5	500	85	100	0	82/90
		500	85	100	100	90
		500	85	111	100	90
		500	89	100	125	82
		750	85	111	100	90
		860	-	100	125	82
		1.000	-	100	0	82
UP/DK 782 M K 83,8 UP/DK 783 M K 83,8	83,8	500	85	100	0	82/90
		500	85	100	100	90
		500	85	111	100	90
		750	85	111	100	90
		860	-	100	125	82
		1.000	-	100	0	82
P 981 M K 7 1/2	190,5	860	196	214	0	82

N.B.: Per ulteriori informazioni tecniche, richiedeteci il catalogo specifico. Le larghezze indicate sono le standard; è possibile realizzare le curve magnetiche a disegno