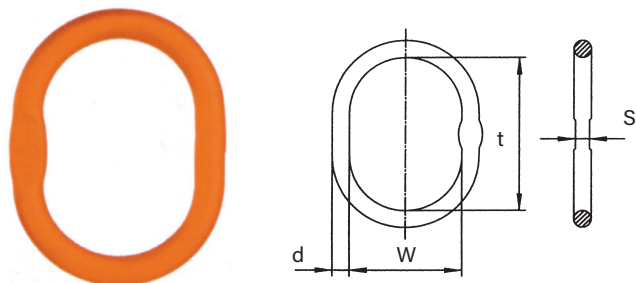


Accessori per fune e catena ad anelli

Campanelle



Materiale: acciaio legato verniciato

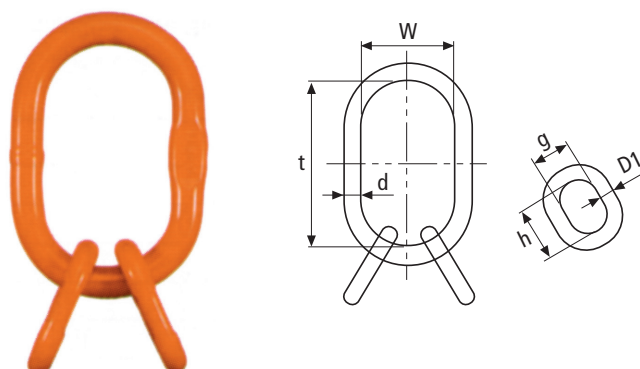
Tipo MW - maggiorata

Coefficiente di sicurezza: 4

Tipo MW - MAGGIORATA

Tipo	portata	d	t	W	S	peso
	0 - 45°					
	daN	mm	mm	mm	mm	Kg
MW 10	1.400	11	90	65	10	0,22
MW 13	2.300	14	120	70	10	0,44
MW 16	3.200	16	140	80	13	0,67
MW 18	4.200	19	160	95	14	1,09
MW 22	6.700	23	170	105	17	1,69
MW 26	10.100	27	190	110	20	2,65
MW 32	16.000	33	230	130	26	4,78
MW 36	21.200	38	275	150	29	7,48
MW 56	40.000	56	350	250	46	21,98

Complessivi



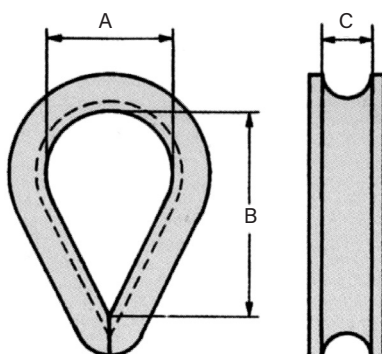
Tipo AMT

Coefficiente di sicurezza: 4

Tipo AMT

Tipo	portata	W	t	d	g	h	D1	peso
	ton							
	ton	mm	mm	mm	mm	mm	mm	Kg
AMT 5,5	5,5	95	160	20	70	120	14	2,9
AMT 6,7	6,7	110	160	23	80	140	16	3,1
AMT 9,4	9,4	110	190	27	95	160	20	5,0
AMT 14	14,2	130	230	33	110	190	27	10,0
AMT 22	22,3	150	275	38	130	230	33	17,0
AMT 33	33,4	180	340	45	150	275	38	27,8
APWVAW 19	41,1	190	350	50	150	275	38	31,5
APWVAW 22	47,4	190	350	50	130	340	45	42,0
APWVAW 26	58,0	200	400	60	140	350	50	56,4
APWVAW 32	85,0	250	460	70	200	400	60	99,0

Radance per fune d'acciaio



Materiale: acciaio zincato

Per fune	SERIE PESANTE																SERIE MOLTO PESANTE		
	5	6	7	8	10	12	14	16	18	20	22	24	26	28	30	32	34	38	42
ø	mm	mm	mm	mm	mm	mm	mm	mm	mm	mm	mm	mm	mm	mm	mm	mm	mm	mm	mm
A mm	16	18	20	24	28	32	36	38	45	50	56	62	70	75	80	95	115	120	130
B mm	25	28	32	38	45	51	58	61	72	80	90	99	112	120	128	152	185	195	215
C mm	6	7	8	10	12	13	16	17	20	22	24	26	28	30	32	34	38	41	46
Peso Kg	0,016	0,016	0,03	0,05	0,07	0,10	0,15	0,18	0,29	0,32	0,47	0,6	0,8	1,10	1,23	1,56	3,5	4,4	5,2

Accessori per fune e catena ad anelli

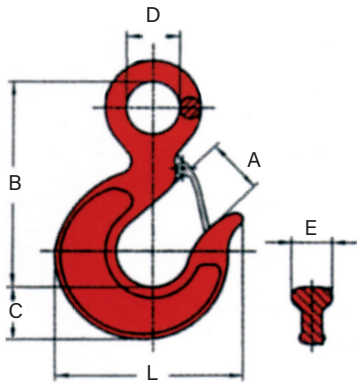
Ganci



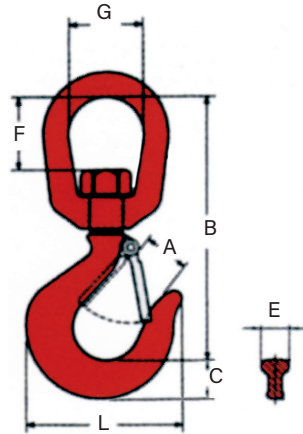
Materiale:

SERIE A = acciaio legato stampato. **Coefficiente di sicurezza: 4**

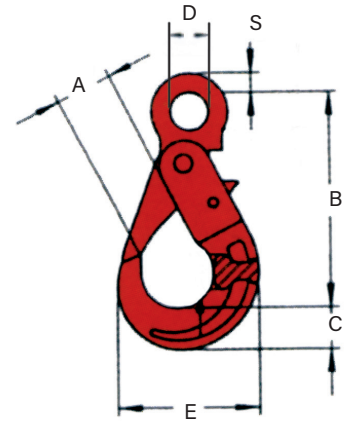
SERIE C = acciaio al carbonio stampato. **Coefficiente di sicurezza: 5**



occhio **BH**



snodo **GNSC**



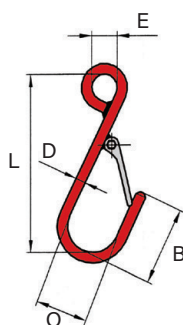
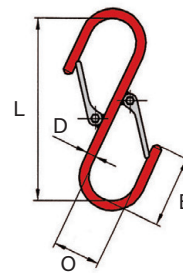
LHW *

Tipo		occhio BH							snodo GNSC □								LHW *						
portata daN serie		A	B	C	D	L	E	peso	A	B	C	E	F	L	G	peso	A	B	C	D	S	E	peso
C	A	mm	mm	mm	mm	mm	mm	Kg	mm	mm	mm	mm	mm	mm	mm	Kg	mm	mm	mm	mm	mm	mm	Kg
800	1.250	20	82	21	19	77	15	0,32	20	116	21	15	27	77	31	0,75	-	-	-	-	-	-	-
-	1.400	-	-	-	-	-	-	-	-	-	-	-	-	-	-	-	28	110	20	21	11	71	0,50
1.000	1.600	22	93	23	25	82	18	0,45	22	140	23	18	33	82	38	1,00	-	-	-	-	-	-	-
1.600	2.500	23	105	27	27	94	23	0,76	23	163	27	23	42	94	47	1,40	34	136	26	25	12	88	0,90
2.000	3.200	27	121	31	32	106	23	1,08	27	172	31	23	40	106	47	1,66	-	-	-	-	-	-	-
-	4.000	-	-	-	-	-	-	-	-	-	-	-	-	-	-	-	45	169	30	35	15	107	1,50
3.200	5.400	35	147	37	38	132	29	1,90	35	214	37	29	50	132	58	3,65	-	-	-	-	-	-	-
-	6.700	-	-	-	-	-	-	-	-	-	-	-	-	-	-	-	52	205	40	40	20	138	2,70
5.000	8.000	43	187	49	51	165	37	3,90	43	266	49	37	65	165	72	5,87	-	-	-	-	-	-	-
-	10.000	-	-	-	-	-	-	-	-	-	-	-	-	-	-	-	60	251	50	50	27	168	5,70
7.500	11.500	53	230	60	64	198	43	7,20	53	310	60	43	68	198	82	9,75	-	-	-	-	-	-	-
10.000	16.000	58	255	67	72	222	52	10,20	58	352	67	52	84	222	92	15,30	70	290	62	60	30	194	9,80
15.000	22.000	80	318	80	90	279	64	18,50	78	434	80	64	107	283	115	26,50	-	-	-	-	-	-	-

* La sicurezza si chiude automaticamente quando viene applicato il carico e può essere sbloccato solamente agendo sul grilletto posizionato sulla parte posteriore
 □ **IMPORTANTE:** per effettuare le rotazioni del carico utilizzare esclusivamente ganci con **cuscinetto GNSSC**, con identiche portate

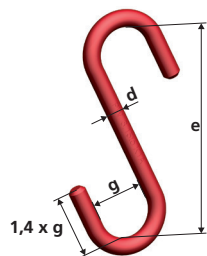
Accessori per fune

Ganci a S «AG»

Tipo **G1**Tipo **G2**Coefficiente di sicurezza: **4**

Tipo		Portata Kg	Dimensioni					Peso Kg
G1	G2		B mm	D mm	E mm	L mm	O mm	
AG4708S	AG4608S	100	34	8	16	110	28	0,09
AG4710S	AG4610S	150	43	10	20	120	35	0,16
AG4712S	AG4612S	200	51	12	24	144	42	0,28
AG4714S	AG4614S	350	60	14	30	168	50	0,45
AG4716S	AG4616S	500	69	16	34	192	58	0,67
AG4718S	AG4618S	650	78	18	36	216	65	0,95
AG4720S	AG4620S	800	85	20	42	240	70	1,30
AG4724S	AG4624S	1.000	103	24	50	288	85	2,30
AG4728S	AG4628S	1.500	120	28	57	336	100	3,54

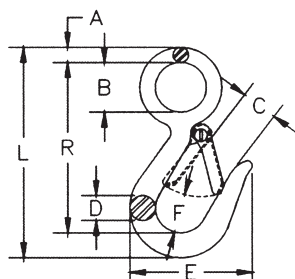
Ganci a S «SM»



Tipo	Portata Kg	Dimensioni			Peso Kg
		d mm	e mm	g mm	
SM 5	800	16	180	42	0,6
SM 7-8	2000	23	220	53	1,5
SM 10	3150	27	280	58	2,9
SM 13	5300	40	400	90	8,2
SM 16	8000	50	500	120	16,0
SM 19	11.200	60	550	130	26,0

Grado: **8**Temperatura max consentita: **300°C**

Ganci per piccole portate tipo «AG 3315»



Tipo	Portata daN	Dimensioni								Peso Kg
		A mm	B mm	C mm	D mm	E mm	F mm	L mm	R mm	
AG3315340	340	6,35	19,1	19,1	11,2	57,0	19,1	100	82,5	0,11
AG3315450	450	8,65	28,4	20,6	14,2	68,5	22,4	120	97,5	0,22

Acciaio al carbonio

Coefficiente di sicurezza: **4**

Dati non impegnativi

Accessori per fune

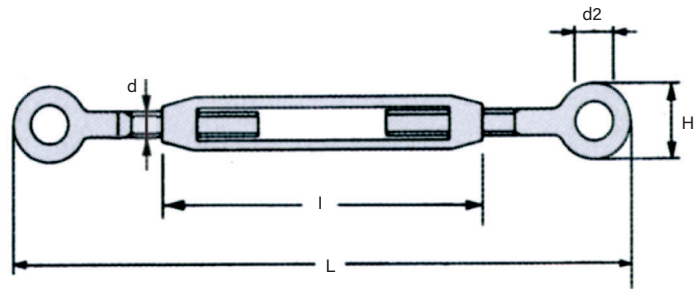
Tenditori a due occhi **ROBUR** - serie **8005Z**

Materiale:

manicotto: acciaio Fe 410 B - UNI EN 10025
stampato - zincato

ganci: acciaio CB4FF - UNI 7356 (da M5 a M16)
Fe 410 B - UNI EN 10025 (da M18 a 1"1/2)
stampato - zincato

Coefficiente di sicurezza: 4



Tipo	d	d2 mm	H mm	l mm	L		peso gr	portata daN
					min. mm	max. mm		
3/16"	5 MA	8	16	80	118	175	48	110
1/4"	6 MA	10	20	80	130	193	62	150
5/16"	8 MA	11	22	105	158	240	109	250
3/8"	10 MA	14	27	125	192	289	194	350
7/16"	11 MA	15	29	135	206	310	267	600
1/2"	12 MA	17	33	140	226	332	325	650
9/16"	14 MA	18	35	170	256	386	520	850
5/8"	16 MA	25	49	190	306	451	820	1.150
11/16"	18 MA	27	56	205	338	492	1.260	1.400
3/4"	20 MA	28	59	220	358	522	1.530	1.800
7/8"	22 MA	34	70	240	400	579	2.220	2.240
1"	24 MA	36	76	260	436	628	2.740	2.600
1" 1/8	27 MA	38	82	300	504	730	4.770	3.400
1" 1/4	33 MA	41	89	300	516	732	5.880	5.100
1" 3/8	36 MA	43	95	300	532	740	7.220	5.500
1" 1/2	39 MA	45	102	300	544	743	8.900	6.700

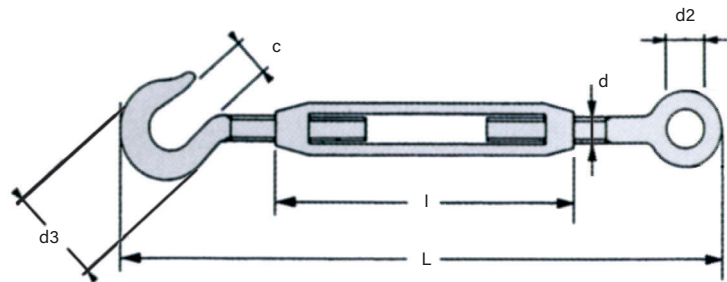
Tenditori occhio e gancio **ROBUR** - serie **8006Z**

Materiale:

manicotto: acciaio Fe 410 B - UNI EN 10025
stampato - zincato

gancio e occhio: acciaio CB4FF - UNI 7356
stampato - zincato

Coefficiente di sicurezza: 4



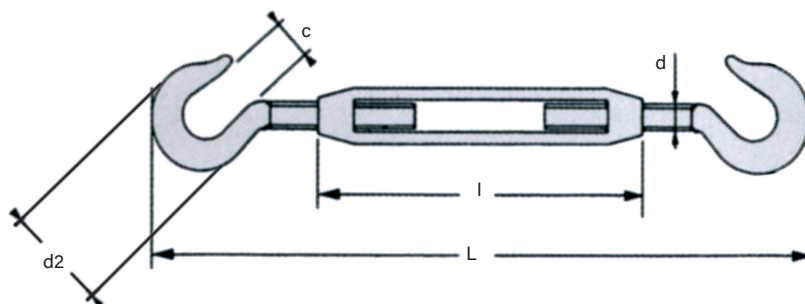
Tipo	d	d2 mm	d3 mm	c mm	l mm	L		peso gr	portata daN
						min. mm	max. mm		
3/16"	5 MA	8	17	6,0	80	121	181	49	25
1/4"	6 MA	10	22	8,0	80	132	195	61	60
5/16"	8 MA	11	30	10,0	105	170	251	115	130
3/8"	10 MA	14	36	12,5	125	204	296	202	180
7/16"	11 MA	15	36	12,5	135	221	320	276	220
1/2"	12 MA	17	56	17,5	140	244	350	400	300
9/16"	14 MA	18	66	21,0	170	284	414	650	420
5/8"	16 MA	25	77	24,0	190	330	475	1.010	570
11/16"	18 MA	27	85	27,0	205	363	517	1.390	700
3/4"	20 MA	28	95	30,0	220	391	555	1.840	900
7/8"	22 MA	34	106	34,0	240	433	612	2.520	1.100
1"	24 MA	36	114	36,0	260	470	662	3.450	1.300

Accessori per fune

Tenditori gancio-gancio **ROBUR** - serie **8007Z**

Materiale:

manicotto: acciaio Fe 410B - UNI EN 10025
stampato - zincato
ganci: acciaio CB 4FF - UNI 7356
stampato - zincato

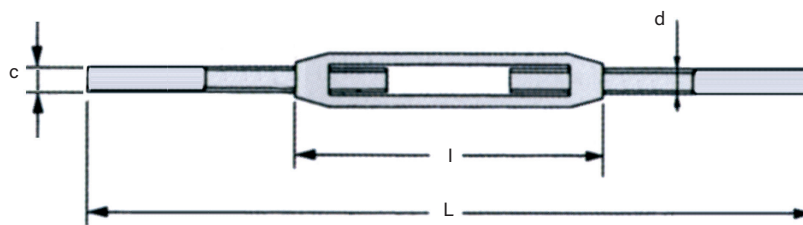
Coefficiente di sicurezza: **4**

Tipo	d	d2 mm	c mm	l mm	L		peso gr	portata daN
					min. mm	max. mm		
3/16"	5 MA	17	6,0	80	124	187	50	25
1/4"	6 MA	22	8,0	80	134	197	60	60
5/16"	8 MA	30	10,0	105	181	262	121	130
3/8"	10 MA	36	12,5	125	211	303	210	180
7/16"	11 MA	36	12,5	135	231	330	285	220
1/2"	12 MA	56	17,5	140	262	368	475	300
9/16"	14 MA	66	21,0	170	312	442	780	420
5/8"	16 MA	77	24,0	190	354	499	1.200	570
11/16"	18 MA	85	27,0	205	388	542	1.520	700
3/4"	20 MA	95	30,0	220	424	588	2.150	900
7/8"	22 MA	106	34,0	240	466	645	2.820	1.100
1"	24 MA	114	36,0	260	504	696	4.160	1.300

Tenditori a due tronchi **ROBUR»** - serie **8008Z**

Materiale:

manicotto: acciaio Fe 410 B - UNI EN 10025
stampato - zincato
tronchi: acciaio Fe 410B - UNI EN 10025
stampato - zincato

Coefficiente di sicurezza: **4**

Tipo	d	c mm	l mm	L		peso gr	portata daN
				min. mm	max. mm		
3/16"	5 MA	4,3	80	160	223	52	115
1/4"	6 MA	5,1	80	180	243	62	160
5/16"	8 MA	7,0	105	210	292	120	300
3/8"	10 MA	8,8	125	250	347	210	470
7/16"	11 MA	10,6	135	270	374	305	580
1/2"	12 MA	10,6	140	280	386	345	690
9/16"	14 MA	12,5	170	340	470	580	940
5/8"	16 MA	14,5	190	380	525	840	1.290
11/16"	18 MA	16,1	205	410	564	1.100	1.660
3/4"	20 MA	18,0	220	440	604	1.530	2.130
7/8"	22 MA	20,0	240	480	659	2.280	2.630
1"	24 MA	21,8	260	520	712	2.560	3.060
1" 1/8	27 MA	24,8	270	560	754	4.330	4.000
1" 3/16	30 MA	27,5	280	560	764	5.800	4.860
1" 1/4	33 MA	30,0	290	600	797	5.700	6.040
1" 3/8	36 MA	32,0	300	600	808	6.980	6.500
1" 1/2	39 MA	35,0	300	600	800	8.450	7.900

Accessori per fune e catena ad anelli

Grilli a cuore *

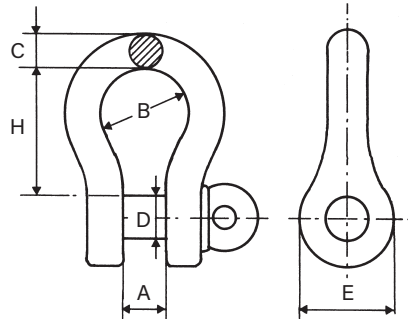
Materiale:

staffa: acciaio al carbonio

perno: acciaio legato

temperatura di lavoro: -40°C ÷ +200°C

Coefficiente di sicurezza: 5



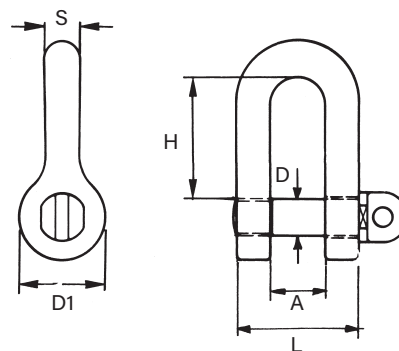
Portata	A	B	C	D	E	H	peso
ton.	mm	mm	mm	mm	mm	mm	gr
0,50	12,0	20	7,0	8	16,5	29,0	50
0,75	13,5	22	9,0	10	20,0	32,0	100
1,00	17,0	26	10,0	11	22,5	36,5	140
1,50	19,0	29	11,0	13	26,5	43,0	190
2,00	22,0	32	13,5	16	34,0	51,0	360
3,25	27,0	43	16,0	19	40,0	64,0	630
4,75	31,0	51	19,0	22	46,0	76,0	1.010
6,50	36,0	58	22,0	25	52,0	83,0	1.500
8,50	43,0	68	25,0	28	59,0	95,0	2.210
9,50	47,0	75	28,0	32	66,0	108,0	3.160
12,00	51,0	83	32,0	35	72,0	115,0	4.310
13,50	57,0	92	35,0	38	80,0	133,0	5.550
17,00	60,0	99	38,0	42	88,0	146,0	7.430
25,00	74,0	126	45,0	50	103,0	178,0	12.840
35,00	83,0	138	50,0	57	111,0	197,0	18.150
42,50	95,0	160	57,0	65	130,0	222,0	26.300
55,00	105,0	180	65,0	70	145,0	260,0	37.600
85,00	127,0	190	75,0	83	163,0	329,0	60.800

* A richiesta fornibili nella versione antisvitamento con perno chiuso con dado e copiglia.

Grilli ad U **ROBUR**

Materiale: acciaio Fe 410B - UNI EN 10025

Coefficiente di sicurezza: 5



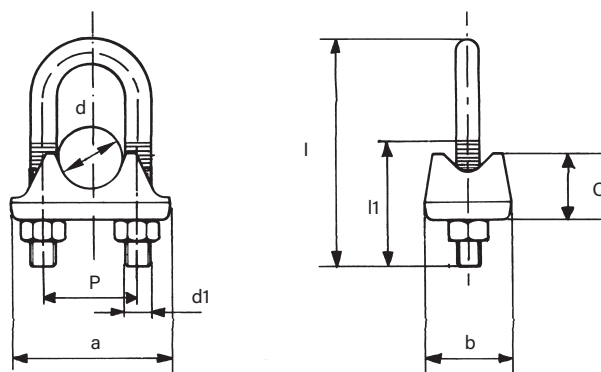
Tipo	3/16"	1/4"	5/16"	3/8"	7/16"	1/2"	9/16"	5/8"	11/16"	3/4"	7/8"	1"	1 1/8"	1 1/4"	1 3/8"	1 9/16"	1 5/8"	1 3/4"	2"
													UNI 28	UNI 32	UNI 36	UNI 40	UNI 42	UNI 45	UNI 50
D mm	5	6	8	10	11	12	14	16	18	20	22	25	28	32	36	40	42	45	50
A mm	10	13	16	19	22	24	28	32	36	40	44	48	40	45	50	55	60	65	73
H mm	19	25	32	38	44	50	57	61	65	70	74	80	90	100	110	120	131	143	155
L mm	20	25	33	39	44	43	50	58	65	72	79	86	88	99	110	123	136	149	165
S mm	5	6	8	10	11	9,5	11	13	14,5	16	17,5	19	26	29	32	36	40	45	50
D1 mm	10	13	17	20	22	22	25	27	31	34	38	42	56	64	72	80	85	90	100
Peso gr	17	30	66	116	163	170	260	340	485	670	900	1220	2200	2850	4400	5600	7650	10500	13900
Portata daN	50	100	200	300	400	600	800	1000	1300	1600	2000	2800	3150	4000	5000	6300	8000	10000	12500

Accessori per fune e catena ad anelli

Morsetti a cavallotto

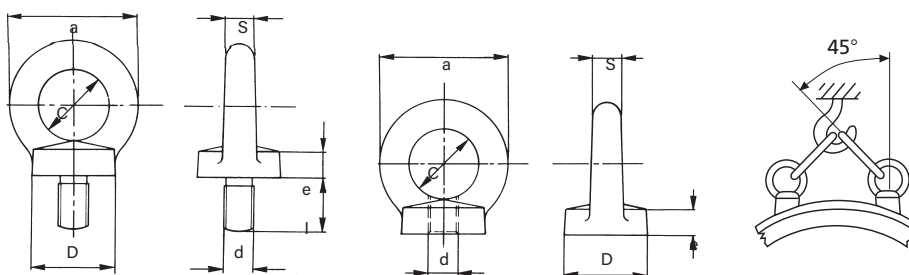
Materiale:

corpo: acciaio Fe 410B - UNI EN 10025 - zincato
cavallotto: acciaio classe 4.8 UNI EN 20898/1 - zincato



Tipo	1/8"	3/16"	1/4"	5/16"	3/8"	7/16"	1/2"	9/16"	5/8"	11/16"	3/4"	7/8"	1"	1 1/8"	1 1/4"	1 1/2"
per fune d mm	3	5	6	8	10	11	13	14	16	18	20	22	26	30	34	40
d1	4 MA	5 MA	6 MA	6 MA	8 MA	8 MA	10 MA	10 MA	10 MA	12 MA	12 MA	12 MA	14 MA	14 MA	16 MA	16 MA
a mm	18	24	27	31	37	41	44	47	51	56	62	65	72	80	88	98
b mm	10	15	16	18	21	24	26	27	28	32	33	35	40	44	48	54
c mm	7	10	11	12	13	14	15	18	20	22	22	25	27	33	37	40
P mm	9	13	15	17	20	22	25	27	29	34	35	39	42	47	53	59
l mm	20	24	28	34	42	44	55	57	63	75	75	85	95	110	120	140
li mm	12	13	15	19	22	22	33	33	33	44	44	52	50	50	55	60
Peso gr	9	20	33	40	80	79	130	145	175	260	290	340	490	620	840	1120

Golfari ad occhio circolare



Materiale: acciaio C15 E - UNI EN 10084 - zincato

Coefficiente di sicurezza: 6

maschio

femmina

Tipo	d mm	a mm	C mm	D mm	e mm	l mm	S mm	peso maschi	peso femmine	portata da N	
								gr	gr	per tiro diritto	per tiro a 45° la coppia
6 MA □	6 MA x 1,00	26	14	14	6	11,0	6	20	17	90	90
8 MA*	8 MA x 1,25	36	20	20	6	13,0	8	60	50	140	140
10 MA*	10 MA x 1,50	45	25	25	8	17,0	10	110	90	230	230
12 MA*	12 MA x 1,75	54	30	30	10	20,5	12	180	160	340	340
14 MA* □	14 MA x 2,00	54	30	30	10	20,5	12	190	155	480	480
16 MA*	16 MA x 2,00	63	35	35	12	27,0	14	280	240	700	700
18 MA □	18 MA x 2,50	63	35	35	12	27,0	14	290	235	930	930
20 MA*	20 MA x 2,50	72	40	40	14	30,0	16	450	360	1.200	1.200
22 MA □	22 MA x 2,50	72	40	40	14	30,0	16	465	355	1.450	1.450
24 MA	24 MA x 3,00	90	50	50	18	36,0	20	740	720	1.800	1.800
27 MA □	27 MA x 3,00	96	55	55	18	41,0	21	1.015	845	2.400	2.400
30 MA	30 MA x 3,50	108	60	65	22	45,0	24	1.660	1.320	3.200	3.200
36 MA	36 MA x 4,00	126	70	75	26	54,0	28	2.650	2.080	4.600	4.600
36 MB*	36 MB x 3,00	126	70	75	26	54,0	28	2.650	2.080	4.600	4.600
42 MA	42 MA x 4,50	144	80	85	30	63,0	32	4.030	3.110	6.300	6.300
42 MB*	42 MB x 3,00	144	80	85	30	63,0	32	4.030	3.110	6.300	6.300
48 MA	48 MA x 5,00	166	90	100	35	68,0	38	6.380	5.020	8.600	8.600
48 MB	48 MB x 3,00	166	90	100	35	68,0	38	6.380	5.020	8.600	8.600
56 MA**	56 MA x 5,50	134	100	110	38	78,0	42	8.800	-	11.500	11.500
56 MB**	56 MB x 4,00	184	100	110	38	78,0	42	8.800	-	11.500	11.500
64 MA**	64 MA x 6,00	206	110	120	42	90,0	48	12.400	-	16.000	15.550
64 MB**	64 MB x 4,00	206	110	120	42	90,0	48	12.400	-	16.000	15.550

N.B.: In sede d'ordine specificare: filetto maschio o femmina

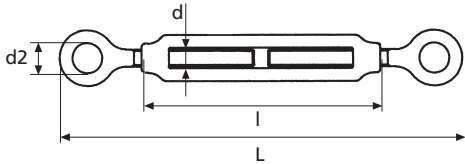
* A richiesta fornibili con occhio allungato solo nella versione femmina - UNI 2948

** Disponibili solo nella versione maschio

□ Misure non previste dalla norma; le dimensioni potrebbero variare

Accessori per fune e catena ad anelli - serie NAUTICA - ROBUR in acciaio INOX

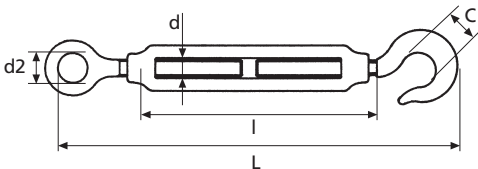
Tenditori a due occhi - serie 8205



Materiale: acciaio INOX AISI 316

Tipo	d	d2 mm	l mm	L		peso gr
				min. mm	max mm	
3/16"	5 MA	9	70	122	178	43
1/4"	6 MA	11	90	155	223	79
5/16"	8 MA	13	120	203	297	162
3/8"	10 MA	16	150	242	362	285
1/2"	12 MA	20	200	312	481	550
5/8"	16 MA	24	247	390	600	1.100
3/4"	20 MA	28	305	480	735	1.910

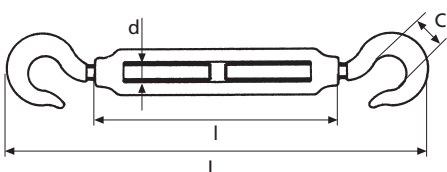
Tenditori occhio e gancio - serie 8206



Materiale: acciaio INOX AISI 316

Tipo	d	d2 mm	C mm	l mm	L		peso gr
					min. mm	max mm	
3/16"	5 MA	9	7	70	122	178	43
1/4"	6 MA	11	9	90	161	229	79
5/16"	8 MA	13	11	120	202	296	160
3/8"	10 MA	16	12	150	243	363	280
1/2"	12 MA	20	14	200	315	484	535
5/8"	16 MA	24	18	247	395	610	1.060
3/4"	20 MA	28	20	305	470	730	1.800

Tenditori gancio - gancio - serie 8207

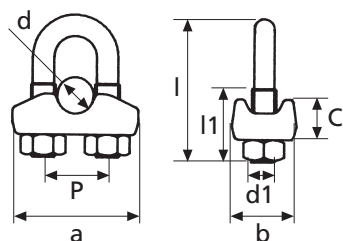


Materiale: acciaio INOX AISI 316

Tipo	d	C mm	l mm	L		peso gr
				min. mm	max mm	
3/16"	5 MA	7	70	122	178	42
1/4"	6 MA	9	90	167	235	78
5/16"	8 MA	11	120	201	295	155
3/8"	10 MA	12	150	244	364	278
1/2"	12 MA	14	200	314	483	525
5/8"	16 MA	18	247	400	610	1.120
3/4"	20 MA	20	305	470	730	1.750

Accessori per fune e catena ad anelli - serie NAUTICA - ROBUR in acciaio INOX

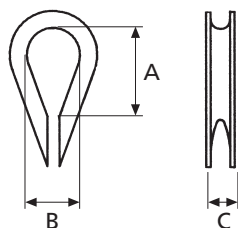
Morsetti a cavallotto - serie 8216



Tipo	d1	per fune	a mm	b mm	c mm	P mm	l mm	l1 mm	peso
		d mm							gr
1/12"	3 MA	2	17	10	10	8	21	12	7
1/8"	3 MA	3	18	10	11	8	21	12	18
1/6"	4 MA	4	21	11	13	10	23	13	25
3/16"	5 MA	5	25	13	15	12	25	13	32
1/4"	6 MA	6	28	16	17	14	32	18	65
5/16"	6 MA	8	31	18	20	16	35	18	80
3/8"	8 MA	10	38	20	18	20	44	23	120
1/2"	10 MA	13	47	26	23	25	55	26	160
5/8"	10 MA	16	54	28	29	28	68	32	260

Materiale: acciaio INOX AISI 316

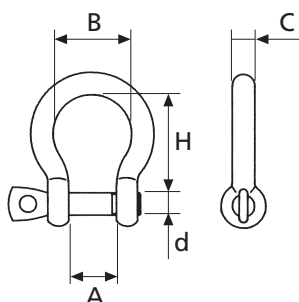
Radance per fune - serie 8220



per fune				peso
ø mm	A mm	B mm	C mm	gr
2	12	7	4	1
3	16	10	6	3
4	18	11	7	4
5	22	13	8	7
6	25	14	9	8
8	29	18	12	18
10	32	23	14	27
12	47	27	17	47

Materiale: acciaio INOX AISI 304

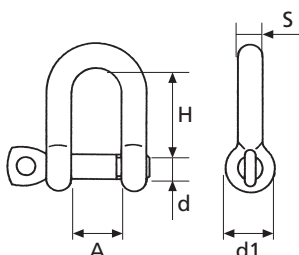
Grilli a cuore - serie 8228



perno					peso
d mm	A mm	B mm	C mm	H mm	gr
4	8	14	4	17	9
5	10	17	5	22	16
6	12	21	6	26	29
8	16	28	8	36	71
10	20	34	10	45	140
16	32	56	16	70	540
19	38	66	19	82	900

Materiale: acciaio INOX AISI 316

Grilli a cuore - serie 8225



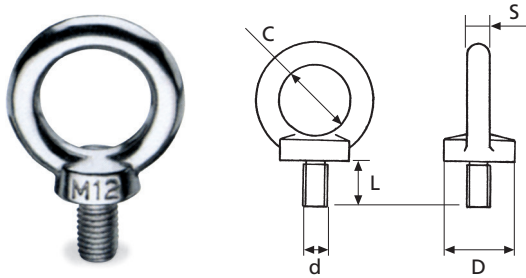
perno					peso
d mm	A mm	H mm	S mm	d1 mm	gr
4	8	14	4	8	7
5	10	17	5	10	15
6	12	21	6	12	25
8	16	28	8	16	55
10	20	34	10	20	115
12	24	41	12	24	195
13	26	45	13	26	250
16	32	51	16	32	460
19	37	66	19	37	760

Materiale: acciaio INOX AISI 316

N.B.: Nelle tabelle non viene indicata la portata, in quanto sono accessori non specifici per il sollevamento.

Accessori per fune e catena ad anelli - serie NAUTICA - ROBUR in acciaio INOX

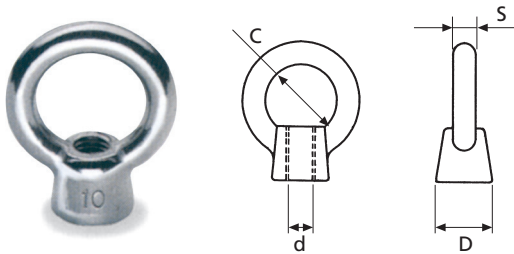
Golfari a occhio circolare - maschi - serie 8240



Tipo	C	D	L	S	peso
d	mm	mm	mm	mm	gr
6 MA	16	12	13	5,5	20
8 MA	20	15	14	7,0	35
10 MA	25	18	18	8,0	60
12 MA	30	23	21	10,0	110

Materiale: acciaio INOX AISI 316

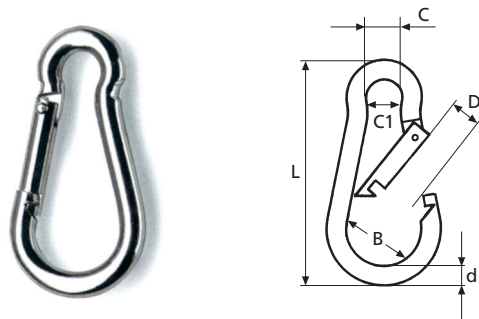
Golfari a occhio circolare - femmina - serie 8242



Tipo	C	D	S	peso
d	mm	mm	mm	gr
6 MA	16	13	5,5	18
8 MA	19	16	7,0	34
10 MA	25	19	8,0	60
12 MA	30	24	10,0	115

Materiale: acciaio INOX AISI 316

Moschettoni - serie 8274 - 8074



Tipo	d	C	C1	D	B	peso
L	mm	mm	mm	mm	mm	gr
40 *	4	7	4	7	13,5	12
50	5	8	6	8	16,0	18
60	6	9	8	9	18,0	29
70	7	11	9	9	22,0	43
80	8	12	10	10	22,5	65
90 *	9	13	8	9	26,5	92
100	10	15	12	12	30,0	130
120	11	18	16	16	36,0	180
140	12	23	20	25	44,0	270
160	13	23	20	30	50,0	360

Materiale:

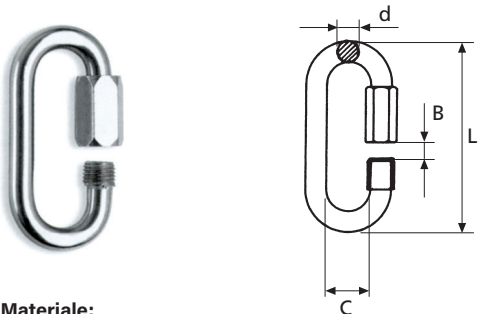
acciaio INOX AISI 316 - serie 8274

acciaio zincato - serie 8074

N.B.: Specificare in sede di ordine il materiale

* Solo in acciaio zincato

Maglie rapide di giunzione - serie 8280 - 8080



Tipo	L	B	C	peso
d	mm	mm	mm	gr
3.5	36	4,0	8,5	8
4.0	40	5,5	11,5	12
5.0	49	6,5	13,0	22
6.0	57	7,5	14,5	36
7.0	66	8,5	16,0	57
8.0	74	10,0	17,5	82
10.0	89	12,0	20,5	153
12.0	105	15,0	23,5	246

Materiale:

acciaio INOX AISI 304 - serie 8280

acciaio zincato - serie 8080

N.B.: Nelle tabelle non viene indicata la portata, in quanto sono accessori non specifici per il sollevamento.

Golfari girevoli MAW

Questo tipo di golfaro offre una migliore flessibilità di lavoro rispetto al tipo tradizionale fisso. Tra le numerose versioni esistenti per ovviare alle molteplici esigenze, presentiamo il modello base.

Per richieste particolari di applicazioni, temperature, angoli di sollevamento, ecc, interpellateci.

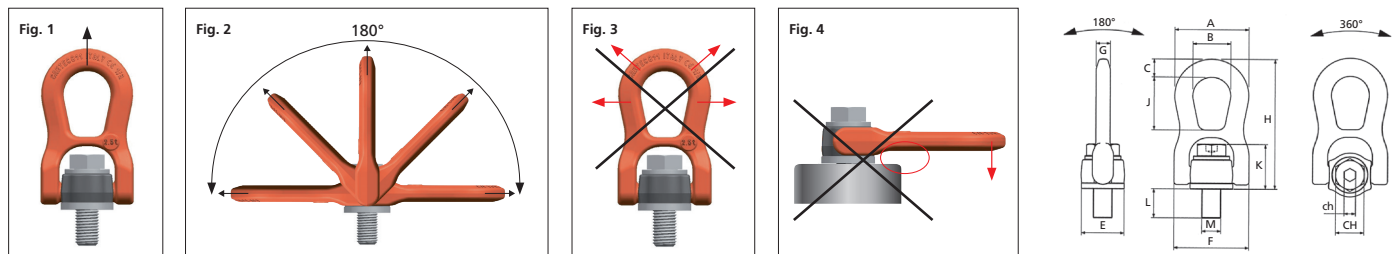
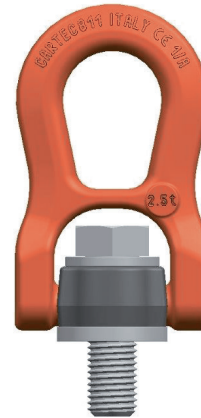
Caratteristiche principali

- Grado 10.
- Golfare girevole a 360°.
- Anello di aggancio orientabile a 180°.
- Ideale per ancoraggi a 90°.
- Coefficiente di sicurezza 5 in tutte le direzioni di carico.
- Non idoneo per rotazioni sottocarico.
- Ingombro minimo.
- Testato a 20.000 cicli di fatica in accordo a EN 1677.
- Vite imperdibile.
- Conformi alla Direttiva Macchine 2006/42/CE.

Utilizzo errato

Assicurarsi che non possano sorgere carichi impropri, ad esempio:

- La direzione di tiro è ostruita.
- La forza viene applicata al golfaro in modo sbagliato - fig 3.
- L'anello del golfaro forza contro il carico o altri oggetti presenti - fig 4.



Tipo	Misura M x L	Dimensioni									CH mm	ch mm	Coppia serraggio Nm	Peso Kg
		A mm	B mm	C mm	E mm	F mm	G mm	H mm	J mm	K mm				
MAW 0,3	M8 x 12	56	28	14	30	55	11	99	40	33,5	13	5	10	0,375
MAW 0,6	M10 x 15	56	28	14	30	55	11	99	40	34,5	17	6	15	0,375
MAW 1	M12 x 18	56	28	14	30	55	11	99	40	35,5	19	7	25	0,375
MAW1,3	M14 x 21	75	38	18	47	78	17	136	55	46,0	22	7	30	1,300
MAW 1,6	M16 x 25	75	38	18	47	78	17	136	55	46,5	24	10	60	1,300
MAW 2	M18 x 27	75	38	18	47	78	17	136	55	47,0	27	10	100	1,300
MAW 2,5	M20 x 30	75	38	18	47	78	17	136	55	48,0	30	12	120	1,300
MAW 3	M22 x 33	106	56	25	62	116	22	199	84	63,5	32	12	130	4,000
MAW 4	M24 x 36	106	56	25	62	116	22	199	84	64,5	36	14	200	4,000
MAW 5	M27 x 40	106	56	25	62	116	22	199	84	66,5	41	14	250	4,000
MAW 6,3	M30 x 45	106	56	25	62	116	22	199	84	68,0	46	17	350	4,000

Portate

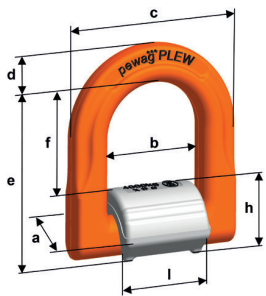
Tipo di attacco									
Numero di golfari	1	2	2	2	2	2	3 o 4	3 o 4	3 o 4
Angolo	0° / 90°	0°	90°	0°-45°	45°-60°	Asimmetrico	0°-45°	45°-60°	Asimmetrico
Tipo	Misura	Portata		Portata		Portata	Portata		Portata
		t		t		t	t		t
MAW 0,3	M8	0,3	0,6	0,4	0,3	0,3	0,6	0,45	0,3
MAW 0,6	M10	0,6	1,2	0,8	0,6	0,6	1,3	0,90	0,6
MAW 1	M12	1,0	2,0	1,4	1,0	1,0	2,1	1,50	1,0
MAW 1,3	M14	1,3	2,6	1,8	1,3	1,3	2,7	1,90	1,3
MAW 1,6	M16	1,6	3,2	2,2	1,6	1,6	3,4	2,40	1,6
MAW 2	M18	2,0	4,0	2,8	2,0	2,0	4,2	2,90	2,0
MAW 2,5	M20	2,5	5,0	3,5	2,5	2,5	5,3	3,70	2,5
MAW 3	M22	3,0	6,0	4,2	3,0	3,0	6,3	4,50	3,0
MAW 4	M24	4,0	8,0	5,6	4,0	4,0	8,4	5,90	4,0
MAW 5	M27	5,0	10,0	7,0	5,0	5,0	10,5	7,30	5,0
MAW 6,3	M30	6,3	12,6	8,8	6,3	6,3	13,2	9,20	6,3

Punti di sollevamento PLEW

Caratteristiche principali

Staffa da saldare per il sollevamento dei carichi.

- Grado 10.
- Portate da 1,5 ton a 19 ton.
- In caso di carico asimmetrico considerare una riduzione di portata come indicato nella tabella di riferimento.
- Coefficiente di sicurezza 4 in tutte le direzioni di carico.
- Il golfaro PLEW può essere caricato anche lateralmente come indicato sotto.
- Molla per sostenere il golfaro in tutte le posizioni.
- Sulla staffa sono riportate delle marcature a 45° e 60° per permettere il corretto angolo di tiro.
- Codice di tracciabilità e numero di serie per facilitare la manutenzione.



Tipo	Dimensioni								Peso Kg
	a mm	b mm	c mm	d mm	e mm	f mm	h mm	l mm	
PLEW 1,5	32	38	65	14	65	40	25	25	0,32
PLEW 2,5	37	44	75	16	76	47	28	31	0,50
PLEW 4	43	48	84	18	83	51	32	45	0,75
PLEW 6,7	56	60	107	24	108	64	44	56	1,70
PLEW 10	69	66	126	27	123	69	54	61	2,80
PLEW 19	92	95	171	38	168	100	68	89	6,50

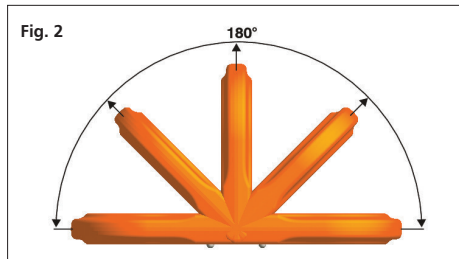
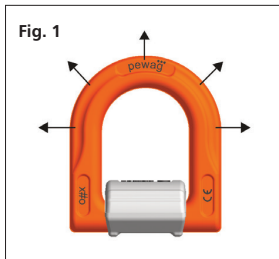
Utilizzo consentito

Portata secondo la tabella, in accordo all'orientamento della forza - fig 1 e 2.


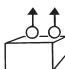
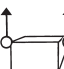


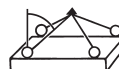



Utilizzo errato

Assicurarsi che non possano sorgere carichi impropri, ad esempio:

- La direzione di tiro è ostruita.
- La forza viene applicata al golfaro in modo sbagliato.
- L'anello del golfaro forza contro il carico o altri oggetti presenti.
- Non utilizzare per il sollevamento delle persone.



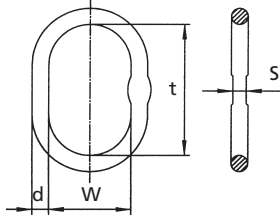
Portate

Tipo di attacco									
Numero	1	2	2	2	2	2	3 o 4	3 o 4	3 o 4
Angolo	0° / 90°	0°	90°	0°-45°	45°-60°	Asimmetrico	0°-45°	45°-60°	Asimmetrico
Tipo	Portata daN	Portata daN		Portata daN		Portata daN	Portata daN		Portata daN
PLEW 1,5	1.500	3.000	3.000	2.100	1.500	1.500	3.100	2.200	1.500
PLEW 2,5	2.500	5.000	5.000	3.500	2.500	2.500	5.300	3.700	2.500
PLEW 4	4.000	8.000	8.000	5.600	4.000	4.000	8.400	6.000	4.000
PLEW 6,7	6.700	13.400	13.400	9.400	6.700	6.700	14.200	10.000	6.700
PLEW 10	10.000	20.000	20.000	14.100	10.000	10.000	21.200	15.000	10.000
PLEW 19	19.000	38.000	38.000	26.800	19.000	19.000	40.300	28.500	19.000

Accessori per fune e catena ad anelli - grado 10

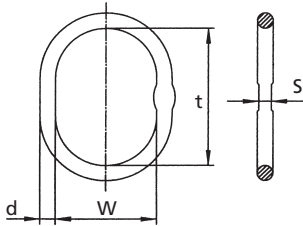
Campanelle

Tipo **AW** - standard



Tipo	portata	d mm	t mm	W mm	S mm	peso
	0° - 45° daN					Kg
AW10	1.400	10	80	50	10	0,14
AW13	2.300	13	110	60	10	0,34
AW16	3.500	16	110	60	14	0,53
AW18	5.000	18	135	75	14	0,86
AW22	7.600	23	160	90	17	1,60
AW26	10.000	27	180	100	20	2,46
AW32	14.000	33	200	110	29	4,14
AW36	25.100	36	260	140	-	6,22
AW45	30.800	45	340	180	-	12,82
AW50	40.000	50	350	190	-	16,55
AW56	60.000	60	400	200	-	27,01
AW72	81.500	70	460	250	-	45,00

Tipo **MW** - maggiorata

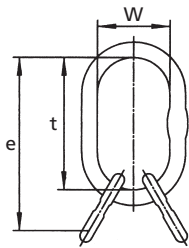


Tipo	portata	d mm	t mm	W mm	S mm	peso
	0° - 45° daN					Kg
MW10	1.400	11	90	65	10	0,22
MW13	2.300	14	120	70	10	0,44
MW16	3.200	16	140	80	13	0,67
MW18	4.200	19	160	95	14	1,09
MW22	6.700	23	160	105	17	1,69
MW26	10.100	27	190	110	20	2,65
MW32	16.000	33	230	130	26	4,78
MW36	21.200	38	275	150	29	7,48
MW56	40.000	56	350	250	46	21,98

Materiale: acciaio legato verniciato

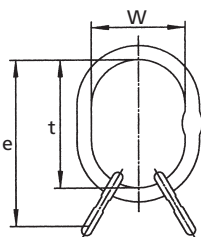
Complessivi

Tipo **VW** - standard



Tipo	portata	e mm	t mm	W mm	peso
	0° - 45° daN				Kg
VW5	2.300	154	110	60	0,52
VW6	4.200	189	135	75	1,26
VW7 - 8	7.600	230	160	90	2,32
VW10	9.600	265	180	100	3,68
VW13	14.000	315	200	110	6,46
VW16	21.200	400	260	140	10,06
VW19 - 20	34.100	500	350	190	22,87
VW22	40.000	520	350	190	24,79
VW26	56.000	570	400	200	41,31
VW32	85.000	660	460	250	66,60

Tipo **VMW** - maggiorata

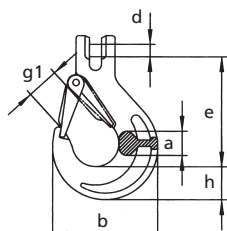


Tipo	portata	e mm	t mm	W mm	peso
	0° - 45° daN				Kg
VMW6	4.200	214	160	95	1,43
VMW7 - 8	6.600	230	170	105	2,41
VMW10	10.100	275	190	110	4,01
VMW13	15.700	345	230	130	6,90
VMW16	21.200	415	275	150	11,12
VMW19 - 20	34.100	500	350	250	28,08
VMW22	40.000	520	350	250	30,60

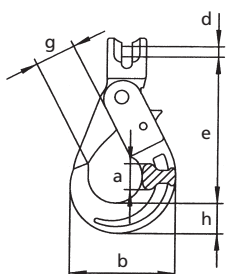
Materiale: acciaio legato verniciato

Accessori per catena ad anelli - grado 10

Ganci

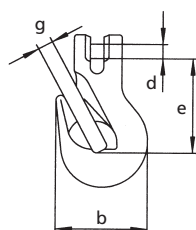
Tipo **KHSW** - standard con sicurezza forgiata

Tipo	portata	e mm	h mm	a mm	d mm	g1 mm	b mm	peso
	daN							Kg
KHSW 5 - 6	1.400	69	20	15	7,0	19	66	0,20
KHSW 7	1.900	95	28	19	9,0	26	90	0,60
KHSW 8	2.500	95	28	19	10,0	26	90	0,60
KHSW 10	4.000	109	35	25	12,5	31	108	1,10
KHSW 13	6.700	136	41	34	16,0	39	131	2,00
KHSW 16	10.000	155	49	37	20,0	45	153	3,48
KHSW 19 - 20	16.000	184	53	51	24,0	53	177	5,00
KHSW 22	19.000	214	62	52	27,0	62	196	9,00

Tipo **KLHW** - di sicurezza*

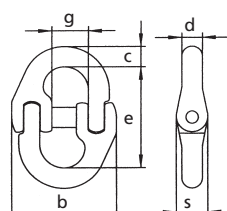
Tipo	portata	e mm	h mm	a mm	b mm	d mm	g mm	peso
	daN							Kg
KLHW 5 - 6	1.400	94	20	17	71	7,0	28	0,5
KLHW 7	1.900	123	26	20	88	9,0	34	0,9
KLHW 8	2.500	123	26	20	88	10,0	34	0,9
KLHW 10	4.000	144	30	29	107	12,5	45	1,6
KLHW 13	6.700	180	40	35	138	16,0	52	2,9
KLHW 16	10.000	217	50	41	168	20,0	60	5,8
KLHW 19 - 20	16.000	259	62	50	194	24,0	70	9,9
KLHW 22	19.000	286	65	52	211	27,0	81	12,8
KLHW 26	26.500	338	79	61	253	33,0	100	20,5

* Il gancio si chiude automaticamente quando viene applicato il carico e può essere sbloccato solamente agendo sul grilletto posizionato sulla parte posteriore.

Tipo **KPW** - bloccamaglia (accorcia braccio)

Tipo	portata	e mm	b mm	d mm	g mm	peso
	daN					Kg
KPW 5-6	1.400	47	44	7,4	7	0,17
KPW 7	1.900	63	57	9,0	9	0,44
KPW 8	2.500	63	57	10,0	9	0,44
KPW 10	4.000	78	71	12,5	12	0,85
KPW 13	6.700	93	92	16,0	15	1,75
KPW 16	10.000	115	113	20,0	19	3,30
KPW 19-20	16.000	141	150	24,0	25	6,15
KPW 22	19.000	158	165	27,0	27	9,00

Mantiene invariata la portata del gruppo di sollevamento

Unione tipo **CW** maglia di giunzione

Tipo	portata	e mm	c mm	s mm	d mm	b mm	g mm	peso
	daN							Kg
CW 5	1.000	36	7	9	7	34	13	0,05
CW 6	1.400	44	8	11	8	39	14	0,06
CW 7	1.900	51	10	13	9	46	17	0,12
CW 8	2.500	62	12	14	10	55	18	0,18
CW 10	4.000	72	15	18	13	64	24	0,42
CW 13	6.700	88	20	22	17	74	28	0,84
CW 16	10.000	103	24	29	24	105	33	1,40
CW 19 - 20	16.000	115	32	35	25	123	44	2,40
CW 22	19.000	161	36	39	26	148	52	4,15
CW 26	26.500	190	40	46	30	175	60	6,70
CW 32	40.000	206	47	56	35	216	80	11,20

Catene ad anelli per usi industriali

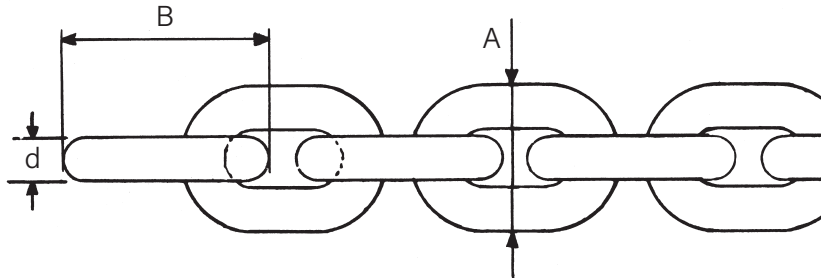
Le catene ad anelli per usi industriali hanno una notevole varietà d'impieghi quali: agricoltura, nautica, industria, trasporto, edilizia, ecc. dove non occorre una portata garantita.

Il materiale di costruzione è acciaio comune che può essere fornito con diversi

tipi di trattamento: lucidatura, zincatura, catramatura, cementazione.

A carattere indicativo, data la vasta gamma di produzione, riportiamo nelle tabelle i tipi più correnti.

N.B.: non utilizzabili per sollevamento.



Catene a maglia genovese*

Tipo	d mm	A mm	B mm	peso al metro Kg
Genovese 10	1,5	6,5	15,5	0,045
Genovese 11	1,6	7,2	16,2	0,050
Genovese 12	1,8	8,1	18,1	0,065
Genovese 13	1,9	8,3	18,3	0,070
Genovese 14	2,2	10,5	19,6	0,095
Genovese 15	2,4	11,0	21,0	0,110
Genovese 16	2,8	12,2	22,6	0,140
Genovese 17	3,0	13,0	25,0	0,170
Genovese 18	3,5	14,5	27,0	0,220
Genovese 19	4,0	16,0	28,5	0,300
Genovese 20	4,5	17,5	31,0	0,370
Genovese 21	5,0	19,5	33,0	0,470
Genovese 22	5,5	21,0	38,0	0,550
Genovese 23	6,0	23,0	41,0	0,680
Genovese 24	6,5	24,5	43,5	0,800
Genovese 25	7,0	26,5	44,5	0,960
Genovese 26	7,5	28,5	47,0	1,150
Genovese 27	8,0	30,5	51,0	1,250
Genovese 28	8,8	33,1	55,1	1,500
Genovese 30	10,0	37,5	60,0	1,960
Genovese 32	12,0	44,5	71,5	2,900
Genovese 34	14,0	53,0	80,5	4,000
Genovese 36	16,0	57,0	87,0	5,200

Catene a maglia normale*

Tipo	d mm	A mm	B mm	peso al metro Kg
5	18	28	28	0,5
6	20	30	30	0,8
7	24	35	35	1,1
8	27	40	40	1,4
9	30	45	45	1,8
10	34	50	50	2,2
12	40	60	60	3,2
14	47	70	70	4,3
16	54	80	80	5,7
18	60	90	90	7,1
20	67	100	100	8,8
22	74	110	110	10,6
24	81	120	120	12,7
26	87	130	130	15,0
28	94	140	140	17,2
30	101	150	150	19,8
33	112	165	165	24,0
36	122	180	180	29,0
39	132	195	195	33,5
42	142	210	210	39,0
45	152	225	225	45,0
48	162	240	240	51,0
51	172	255	255	58,0

Siamo in grado di fornire tutta la gamma dei modelli di catena elencati di seguito:

- maglia usuale
- maglia corta
- maglia lunga
- maglia navale
- maglia ritorta
- maglia tirolese
- maglia prussiana
- maglia vittoria

* disponibili a magazzino o a richiesta anche in acciaio inossidabile