



# Catene per agricoltura

Le catene dedicate alle applicazioni in campo agricolo sono innumerevoli e spesso personalizzate per il tipo di lavoro e di macchina. La gamma esistente è molto ampia ed in costante evoluzione. L'impossibilità di aggiornare costantemente le pagine di un catalogo ci impedisce di presentare tabelle di attacchi considerati standard.

Ci limitiamo a presentare le catene base più comuni ed alcuni esempi di attacchi attualmente in uso.

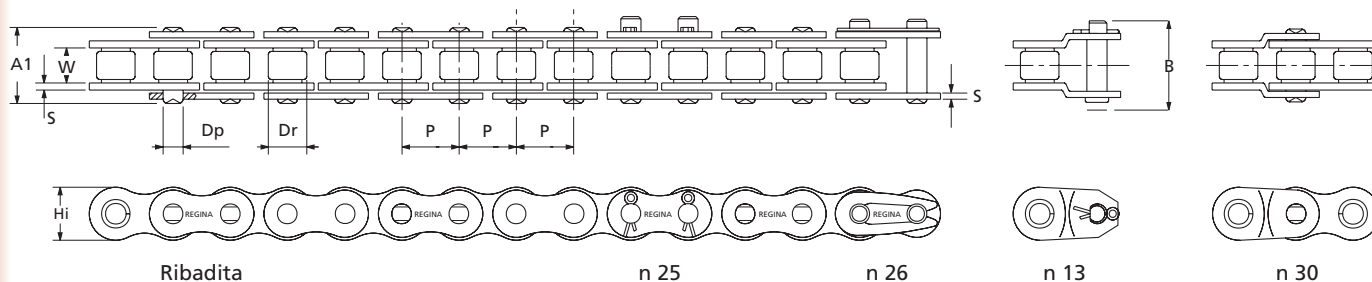
La nostra rappresentata Regina è uno dei maggiori produttori mondiali di tali catene e garantisce una gamma completa per tutte le applicazioni. In caso di vostro interesse, vi preghiamo di richiederci il catalogo specifico.

Siamo a vostra disposizione con la nostra esperienza per una corretta scelta della catena.

Riportiamo di seguito alcuni esempi dei tipi più comuni.

## Catene a rulli serie HE

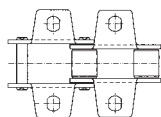
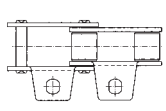
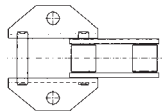
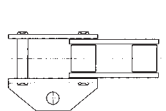
Le catene di questa serie differiscono da quelle standard per il trattamento termico di bonifica sui perni e per lo spessore delle piastre maggiorato, tali da migliorare la resistenza ai carichi a strappi e ad aumentare il carico di rottura. Per questi motivi trovano impiego principalmente nelle macchine agricole.



Catena numero	P x W pollici	passo P mm	diam. rullo Dr mm	largh. int. W mm	diam. max perno Dp mm	altezza max piastra Hi mm	spessore piastre S mm	largh. perno ribad. A1 mm	ingombro max B mm	superficie di lavoro mm <sup>2</sup>	carico medio di rottura daN	peso netto al m Kg	parti staccate	
													giunto n	maglia falsa n
<b>ASA 60 HE</b>	3/4" x 1/2"	19,05	11,91	12,57	5,96	18,08	3,15	29,60	36,0	115	5.335	1,70	25-26	13
<b>ASA 80 HE</b>	1" x 5/8"	25,40	15,88	15,75	7,94	24,13	3,80	36,60	43,0	190	9.320	2,98	25	13
<b>ASA 100 HE</b>	1" 1/4 x 3/4"	31,75	19,05	18,90	9,54	30,18	4,60	43,65	52,0	275	13.340	4,35	25	13
<b>ASA 120 HE</b>	1" 1/2 x 1"	38,10	22,23	25,22	11,11	36,20	5,45	53,80	64,0	410	18.215	6,50	25	13
<b>157 S</b>	1" 1/2 x 1"	38,10	25,40	25,40	12,71	36,20	5,45	54,20	65,0	470	19.800	7,15	25	13
<b>ASA 140 HE</b>	1" 3/4 x 1"	44,45	25,40	25,22	12,71	42,24	6,15	57,70	68,0	495	23.770	8,20	25	13
<b>ASA 160 HE</b>	2" x 1" 1/4	50,80	28,58	31,55	14,29	48,26	7,00	67,40	80,0	665	31.090	10,41	25	13
<b>ASA 200 HE</b>	2" 1/2 x 1" 1/2	63,50	39,68	37,85	19,85	60,33	9,50	85,90	101,5	1.130	56.000	18,12	25	13

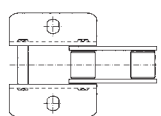
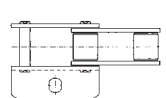
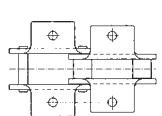
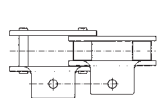
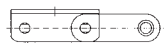
Dati non impegnativi

## Per MIETITREBBIA



**A18 - K18 (CA550R)**

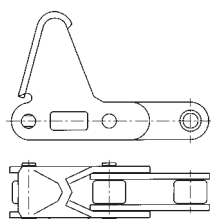
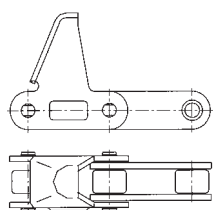
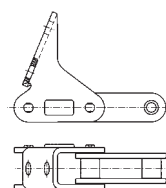
**A18 - K18 (CA550)**



**A1 - K1**

**A104 - K104**

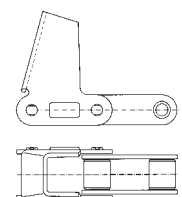
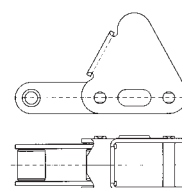
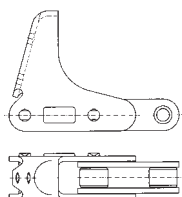
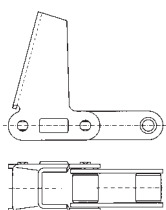
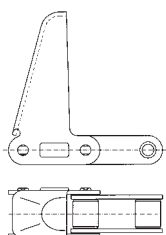
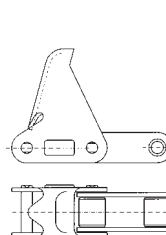
## Per PUNTE DA MAIS E TRINCIA



**M252**

**C6E**

**C11E\***



**C11E**

**C13E**

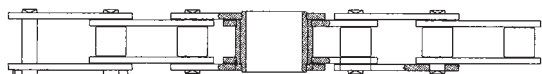
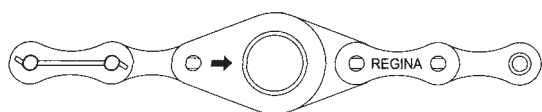
**C17E**

**C20E**

**C30E**

**C117E / C217E**

## Per ROTOPRESSE



**CA 650**

